

DETTAGLI

- Abbottonatura con bottoni estraibili
- Taschino sul petto
- Taschino portapenne sulla manica
- Rete nel sottomanica
- Rete sulla schiena

TAGLIE

S ÷ 4XL
Slim Fit

COLORE

000 Nero

TESSUTO

50% cotone
50% poliestere
180 g / m²

LUXSATIN



Le misure indicate si riferiscono alle taglie **S** per i capi femminili, **L** per i capi maschili. Per i capi a taglia unica le misure indicate sono effettive.

La giacca Raphael presenta vestibilità aderente nell'esclusivo tessuto **LUXSATIN**, collo alla coreana con abbottonatura classica doppio petto, con bottoni in pasta tono su tono estraibili, sottomanica e schiena in rete traspirante Airweb. Essenziali il taschino sul petto e il taschino portapenna sulla manica sinistra. Semplicità, funzionalità ed eleganza racchiuse in un unico capo.

COLORI DISPONIBILI



000 Nero



00 Bianco



TABELLE TAGLIE
E CORRISPONDENZE

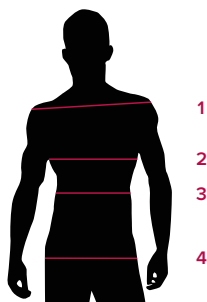


TABELLA ST-G1 SLIM FIT

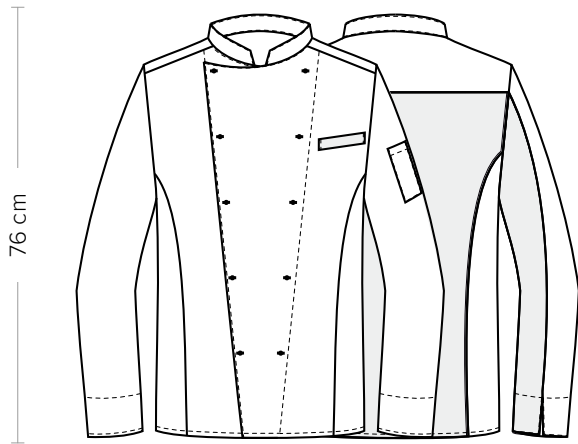
TAGLIA	XS	S	M	L	XL	XXL	3XL	4XL	5XL
1 - SPALLE	44	45	46	47	49	51	53	55	57
2 - TORACE circonferenza	92-96	96-100	100-104	104-111	111-116	116-124	124-132	132-142	142-152
3 - VITA circonferenza	80-84	84-88	88-92	92-99	99-106	106-116	116-126	126-138	138-148
4 - BACINO circonferenza	92-96	97-101	101-105	105-111	111-117	117-125	125-133	133-143	143-153

GUIDA ALLE TAGLIE **1)** Prendere le misure anatomiche (corpo con abbigliamento intimo) senza stringere mantenendo ben teso il metro. **Nota:** nel caso vogliate indossare dei camici già con dell'abbigliamento sotto prendete le misure già abbigliati. **2)** Nel caso tra le misure prese vi fosse una misura a cavallo fra 2 taglie vi consigliamo di prendere quella più grande. **3)** Le misure della tabella sono espresse in centimetri.

RAPHAEL

ITEM CODE
18P08G044

Giblor's
italian work/life specialist



DETAILS

- Buttoning with removable buttons
- Breast pocket
- Pen pocket on sleeve
- Network on the undersleeves
- Network fabric on the back

SIZES

S ÷ 4XL
Slim Fit

COLOURS

000 Black
00 White

FABRIC

50% cotton
50% polyester
180 g / m²

LUXSATIN



The measures indicated refer to sizes **S** for women, **L** for men. For one-size-fits-all garments, the measurements indicated are effective.

The Raphael jacket has a close-fitting cut, in the exclusive **LUXSATIN** fabric; it features a mandarin collar with classic double-breasted buttoning and removable tone-on-tone paste buttons, together with Airweb network fabric on the undersleeve and on the back. The breast pocket and pen one on the left sleeve are essential. Simplicity, functionality and elegance all in a single garment.

AVAILABLE COLOURS



000 Black



00 White



SIZE TABLES
AND CORRESPONDENCES

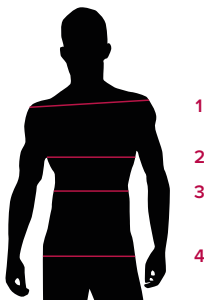


TABLE ST-G1 SLIM FIT

SIZE	XS	S	M	L	XL	XXL	3XL	4XL	5XL
1 - SHOULDERS	44	45	46	47	49	51	53	55	57
2 - CHEST circumference	92-96	96-100	100-104	104-111	111-116	116-124	124-132	132-142	142-152
3 - WAIST circumference	80-84	84-88	88-92	92-99	99-106	106-116	116-126	126-138	138-148
4 - HIPS circumference	92-96	97-101	101-105	105-111	111-117	117-125	125-133	133-143	143-153

SIZE GUIDE **1)** Take the anatomical measurements (body with underwear) without tightening, keeping the measuring tape taut. Note: in case you want to wear of the gowns already with the clothing underneath take the measurements already dressed. **2)** If there is a measure between 2 sizes between the measurements taken, we advise you to take the bigger one. **3)** The measurements in the table are expressed in centimeters.

GIBLORS.COM