

DETTAGLI

- Abbottonatura nascosta con automatici
- Taschino sul petto
- 2 tasche

TAGLIE

XS ÷ 3XL
Slim Fit

COLORE

519 Bordeaux

TESSUTO

50% cotone
50% poliestere
180 g / m²

LUXSATIN



Le misure indicate si riferiscono alle taglie **S** per i capi femminili, **L** per i capi maschili. Per i capi a taglia unica le misure indicate sono effettive.

La casacca Tati a manica corta ha una vestibilità Slim Fit che valorizza la silhouette. Presenta un collo alla coreana con allacciatura larga, cui segue un'abbottonatura con automatici nascosti. È dotata di due comode tasche laterali ed un taschino sul petto. La casacca è realizzata in morbido satin 50% cotone e 50% poliestere da 180 g / m²: un tessuto adatto sia ai lavaggi ad alte temperature che al candeggio.

COLORI DISPONIBILI



519 Bordeaux

TABELLE TAGLIE
E CORRISPONDENZE

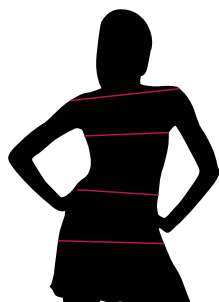


TABELLA ST-K1 SLIM FIT

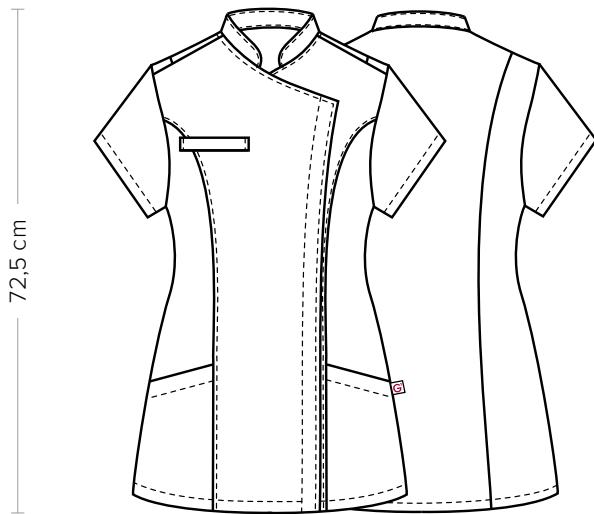
TAGLIA	XS	S	M	L	XL	XXL	3XL	4XL	5XL
1 - SPALLE									
2 - TORACE circonferenza	82-88	88-92	92-96	96-102	102-108	108-116	116-124	124-134	134-144
3 - VITA circonferenza	71-75	75-79	79-83	83-90	90-97	97-107	107-116	116-128	128-138
4 - BACINO circonferenza	92-96	96-100	100-104	104-111	111-117	117-125	125-134	134-143	143-153

GUIDA ALLE TAGLIE **1)** Prendere le misure anatomiche (corpo con abbigliamento intimo) senza stringere mantenendo ben teso il metro. **Nota:** nel caso vogliate indossare dei camici già con dell'abbigliamento sotto prendete le misure già abbigliati. **2)** Nel caso tra le misure prese vi fosse una misura a cavallo fra 2 taglie vi consigliamo di prendere quella più grande. **3)** Le misure della tabella sono espresse in centimetri.

TATI

ITEM CODE
12P03K269

Giblor's
italian work/life specialist



DETAILS

- Concealed buttoning with press studs
- Breast pocket
- 2 pockets

SIZES

XS ÷ 3XL
Slim Fit

COLOURS

519 Burgundy

TESSUTO

50% cotton
50% polyester
180 g / m²

LUXSATIN



The measures indicated refer to sizes **S** for women, **L** for men. For one-size-fits-all garments, the measurements indicated are effective.

The short-sleeved Tati tunic has a Slim Fit that valorises the silhouette. It features a mandarin collar with a large halter and concealed press studs. It is fitted out with two comfortable side pockets and a breast pocket. The tunic is made of soft satin (50% cotton, 50% polyester – 180 g / m²); a fabric suitable for both high temperature washings and bleaching.

AVAILABLE COLOURS



519 Burgundy

SIZE TABLES
AND CORRESPONDENCES

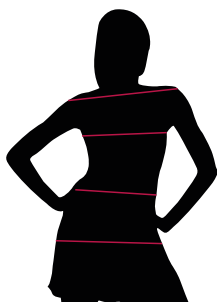


TABLE ST-K1 SLIM FIT									
SIZE	XS	S	M	L	XL	XXL	3XL	4XL	5XL
1 - SHOULDERS									
2 - CHEST circumference	82-88	88-92	92-96	96-102	102-108	108-116	116-124	124-134	134-144
3 - WAIST circumference	71-75	75-79	79-83	83-90	90-97	97-107	107-116	116-128	128-138
4 - HIPS circumference	92-96	96-100	100-104	104-111	111-117	117-125	125-134	134-143	143-153

SIZE GUIDE 1) Take the anatomical measurements (body with underwear) without tightening, keeping the measuring tape taut. Note: in case you want to wear of the gowns already with the clothing underneath take the measurements already dressed. **2)** If there is a measure between 2 sizes between the measurements taken, we advise you to take the bigger one. **3)** The measurements in the table are expressed in centimeters.

GIBLORS.COM