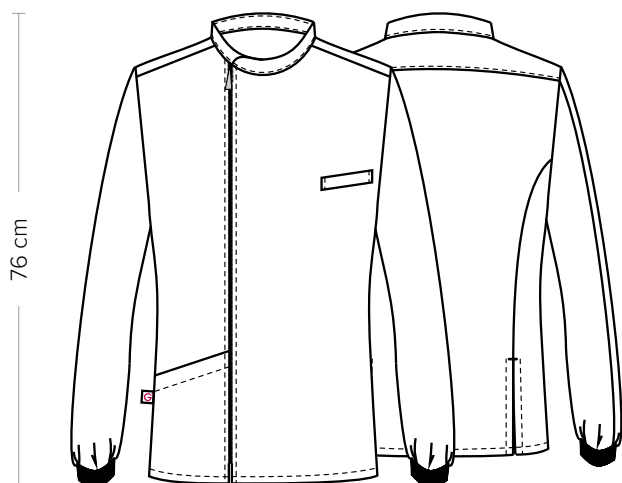


RUGGERO M/L

CODICE ARTICOLO
17P03K490

Giblor's
italian work/life specialist



DETTAGLI

- Chiusura con zip rovesciata
- Taschino sul petto
- 1 tasca
- Polsino in maglia
- 2 spacchetti dietro

COLORE

519 Bordeaux

TESSUTO

50% cotone
50% poliestere
180 g / m²

LUXSATIN



TAGLIE

S ÷ 4XL
Slim Fit

Le misure indicate si riferiscono alle taglie **S** per i capi femminili, **L** per i capi maschili. Per i capi a taglia unica le misure indicate sono effettive.

La casacca Ruggero disponibile sia a manica lunga che a manica corta, ha una vestibilità Slim Fit e presenta un collo alla coreana con allacciatura larga per coniugare stile e comfort. Si abbottona comodamente con una zip montata al rovescio, dettaglio che assicura maggiore resistenza agli urti. I polsini da 7 cm sono realizzati in morbida costina. È dotata di una comoda tasca laterale ed un taschino sul petto. Due spacchetti sul retro completano la silhouette del capo. La casacca è realizzata in morbido satin 50% cotone e 50% poliestere da 180 g / m²: un tessuto adatto ai lavaggi ad alte temperature e al candeggio.

COLORI DISPONIBILI



519 Bordeaux

TABELLE TAGLIE
E CORRISPONDENZE

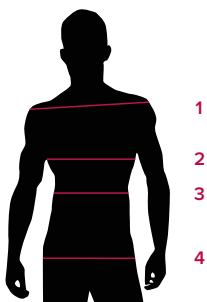


TABELLA ST-G1 SLIM FIT									
TAGLIA	XS	S	M	L	XL	XXL	3XL	4XL	5XL
1 - SPALLE	44	45	46	47	49	51	53	55	57
2 - TORACE circonferenza	92-96	96-100	100-104	104-111	111-116	116-124	124-132	132-142	142-152
3 - VITA circonferenza	80-84	84-88	88-92	92-99	99-106	106-116	116-126	126-138	138-148
4 - BACINO circonferenza	92-96	97-101	101-105	105-111	111-117	117-125	125-133	133-143	143-153

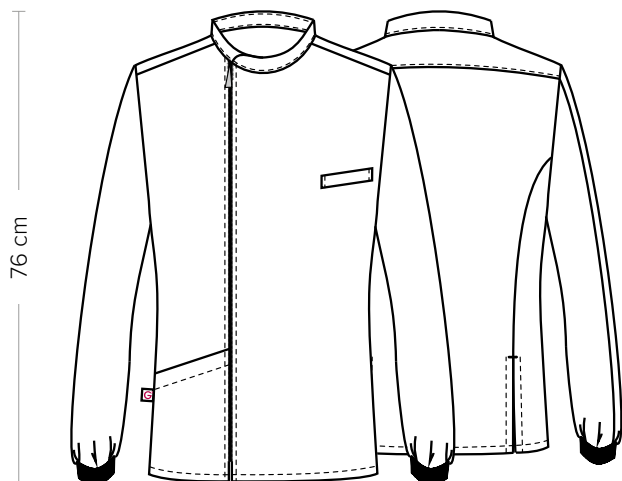
GUIDA ALLE TAGLIE **1)** Prendere le misure anatomiche (corpo con abbigliamento intimo) senza stringere mantenendo ben teso il metro. **Nota:** nel caso vogliate indossare dei camici già con dell'abbigliamento sotto prendete le misure già abbigliati. **2)** Nel caso tra le misure prese vi fosse una misura a cavallo fra 2 taglie vi consigliamo di prendere quella più grande. **3)** Le misure della tabella sono espresse in centimetri.

GIBLORS.COM

RUGGERO M/L

ITEM CODE
17P03K490

Giblor's
italian work/life specialist



DETAILS

- Inverted zip fastening
- Breast pocket
- 1 pocket
- Knitted cuff
- 2 rear vents

SIZES

S ÷ 4XL
Slim Fit

COLOURS

519 Burgundy

FABRIC

50% cotton
50% polyester
180 g / m²

LUXSATIN



The measures indicated refer to sizes **S** for women, **L** for men. For one-size-fits-all garments, the measurements indicated are effective.

Available both in the short-sleeved and long-sleeved model, the Ruggerio tunic has a Slim Fit and features a mandarin collar with a large halter, in order to combine style and comfort. It is very easy to button up thanks to an inverted zip fastening, a detail that ensures greater resistance. The soft ribbed cuffs measure 7 cm. The tunic is also fitted out with a comfortable side pocket and a breast pocket. Two rear side vents finish the garment. The tunic is made of soft satin (50% cotton, 50% polyester – 180 g / m²): a fabric suitable for both high temperature washings and bleaching.

AVAILABLE COLOURS



519 Burgundy

SIZE TABLES
AND CORRESPONDENCES

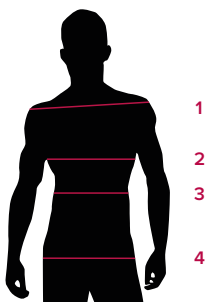


TABLE ST-G1 SLIM FIT									
SIZE	XS	S	M	L	XL	XXL	3XL	4XL	5XL
1 - SHOULDERS	44	45	46	47	49	51	53	55	57
2 - CHEST circumference	92-96	96-100	100-104	104-111	111-116	116-124	124-132	132-142	142-152
3 - WAIST circumference	80-84	84-88	88-92	92-99	99-106	106-116	116-126	126-138	138-148
4 - HIPS circumference	92-96	97-101	101-105	105-111	111-117	117-125	125-133	133-143	143-153

SIZE GUIDE **1)** Take the anatomical measurements (body with underwear) without tightening, keeping the measuring tape taut. Note: in case you want to wear of the gowns already with the clothing underneath take the measurements already dressed. **2)** If there is a measure between 2 sizes between the measurements taken, we advise you to take the bigger one. **3)** The measurements in the table are expressed in centimeters.

GIBLORS.COM