

DETTAGLI

- Elastico nel fascione
- Passanti
- Botone 4 fori
- Chiusura con zip
- 2 tasche
- Fondo stretto

COLORE

- 00 Bianco
- 004 Blu
- 029 Pistacchio

TESSUTO

- 50% lyocell
- 50% poliestere
- 180 g / m²



TAGLIE

- XS ÷ XXL
- Slim Fit

Le misure indicate si riferiscono alle taglie **S** per i capi femminili, **L** per i capi maschili. Per i capi a taglia unica le misure indicate sono effettive.

Pantalone donna con vita bassa e taglio Slim Fit.

COLORI DISPONIBILI



00 Bianco

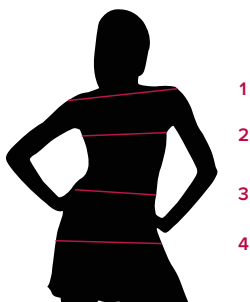


004 Blu



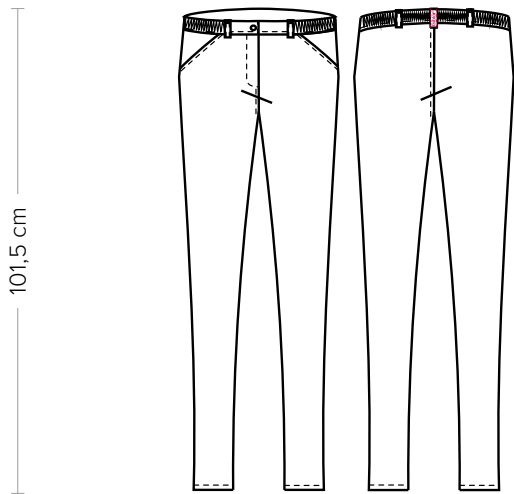
029 Pistacchio

TABELLE TAGLIE
E CORRISPONDENZE



TAGLIA	XXS	XS	S	M	L	XL	XXL	3XL	4XL
1 - SPALLE									
2 - TORACE									
3 - VITA	60-63	63-67	67-71	71-77	77-83	83-91	91-99	99-107	107-115
4 - BACINO	84-88	88-92	92-96	96-102	102-108	108-116	116-124	124-132	132-140

GUIDA ALLE TAGLIE **1)** Prendere le misure anatomiche (corpo con abbigliamento intimo) senza stringere mantenendo ben teso il metro. **Nota:** nel caso vogliate indossare dei camici già con dell'abbigliamento sotto prendete le misure già abbigliati. **2)** Nel caso tra le misure prese vi fosse una misura a cavallo fra 2 taglie vi consigliamo di prendere quella più grande. **3)** Le misure della tabella sono espresse in centimetri.



DETAILS

- Elasticated waistband
- Belt loops
- 4-hole button
- Zip fly
- 2 pockets
- Slim leg

COLOURS

- 00 White
- 004 Blue
- 029 Pistachio

FABRIC

- 50% lyocell
- 50% polyester
- 180 g / m²



SIZES

- XS ÷ XXL
- Slim Fit



The measures indicated refer to sizes **S** for women, **L** for men. For one-size-fits-all garments, the measurements indicated are effective.

Women's pants with low waist and Slim Fit cut.

AVAILABLE COLOURS



00 White



004 Blue



029 Pistachio

SIZE TABLES
AND CORRESPONDENCES

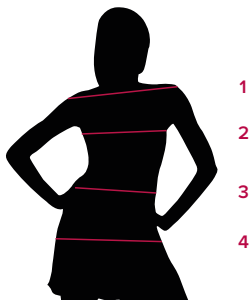


TABLE ST-P5 SLIM FIT		XXS	XS	S	M	L	XL	XXL	3XL	4XL
SIZE										
1 - SHOULDERS										
2 - CHEST										
3 - WAIST		60-63	63-67	67-71	71-77	77-83	83-91	91-99	99-107	107-115
4 - HIPS		84-88	88-92	92-96	96-102	102-108	108-116	116-124	124-132	132-140

SIZE GUIDE **1)** Take the anatomical measurements (body with underwear) without tightening, keeping the measuring tape taut. Note: in case you want to wear of the gowns already with the clothing underneath take the measurements already dressed. **2)** If there is a measure between 2 sizes between the measurements taken, we advise you to take the bigger one. **3)** The measurements in the table are expressed in centimeters.