

### DETTAGLI

- Passanti cintura
- Bottone chiodo
- Chiusura zip
- 2 tasche davanti
- 2 tasche sul retro
- Fondo stretto

### TAGLIE

S ÷ 4XL  
Slim Fit

### COLORE

J004 Jeans blu

### TESSUTO

75% cotone  
22% poliestere  
3% elasthan  
175 g / m<sup>2</sup>



Le misure indicate si riferiscono alle taglie **S** per i capi femminili, **L** per i capi maschili. Per i capi a taglia unica le misure indicate sono effettive.

Dopo l'enorme successo delle versioni nero, tortora e verde militare del pantalone, la nuova proposta Dylan introduce un nuovo tessuto in jeans cotone-poliestere stretch da 175 g / m<sup>2</sup>, fiammato e resistente al lavaggio ad alte temperature. La sua versatilità e la linea neutra lo rendono adatto ad ambienti anche molto diversi tra loro: Ho.Re.Ca, Wellness, reception, sala e SPA. Il taglio, caratterizzato da un'elegante vestibilità slim, presenta un'abbottonatura centrale e due tasche sul davanti dalla linea francese, oltre a due tasche a filetto sul retro, che ne accentuano la funzionalità.

### COLORI DISPONIBILI



J004 Jeans blu

TABELLE TAGLIE  
E CORRISPONDENZE

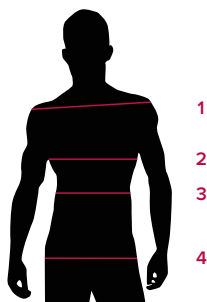
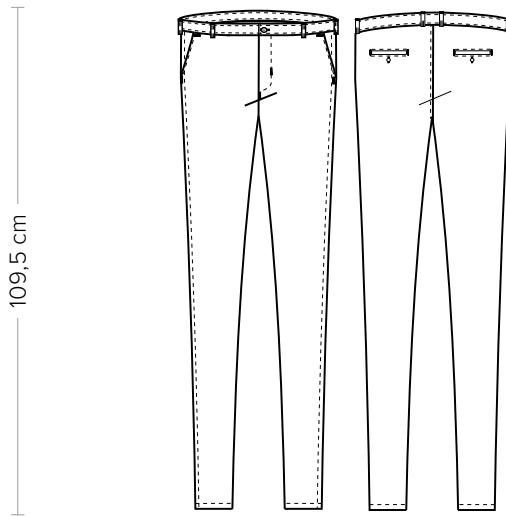


TABELLA ST-P4 SLIM FIT								
TAGLIA	XS	S	M	L	XL	XXL	3XL	4XL
1 - SPALLE								
2 - CIRCONFERENZA TORACE								
3 - CIRCONFERENZA VITA	69-76	76-80	80-84	84-88	88-94	94-100	100-106	106-112
4 - CIRCONFERENZA BACINO	86-92	92-96	96-100	100-104	104-110	110-116	116-122	122-128

**GUIDA ALLE TAGLIE** **1)** Prendere le misure anatomiche (corpo con abbigliamento intimo) senza stringere mantenendo ben teso il metro. **Nota:** nel caso vogliate indossare dei camici già con dell'abbigliamento sotto prendete le misure già abbigliati. **2)** Nel caso tra le misure prese vi fosse una misura a cavallo fra 2 taglie vi consigliamo di prendere quella più grande. **3)** Le misure della tabella sono espresse in centimetri.



### DETAILS

- Belt loops
- Stud button
- Zip fly
- 2 front pockets
- 2 rear pockets
- Slim leg

### SIZES

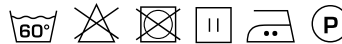
S ÷ 4XL  
Slim Fit

### COLOURS

J004 Blue jeans

### FABRIC

75% cotton  
22% polyester  
3% elastane  
175 g / m<sup>2</sup>



The measures indicated refer to sizes **S** for women, **L** for men. For one-size-fits-all garments, the measurements indicated are effective.

After the enormous success of the black, taupe, gray and military green options of these trousers, the new Dylan proposal introduces a new 175 g / m<sup>2</sup> stretch cotton-polyester denim fabric, shot and resistant to washing at high temperatures. Its versatility and neutral line make them suitable for very different environments: front of house, wellness centers, receptions, lounge and SPAs. The design, characterized by an elegant slim fit, features a central buttoning and two French-line pockets on the front, as well as two flap pockets on the back, which accentuate the functionality.

### AVAILABLE COLOURS



J004 Jeans blu

SIZE TABLES  
AND CORRESPONDENCES

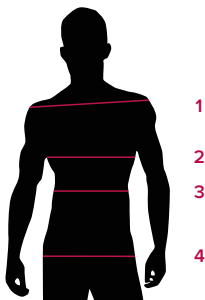


TABLE ST-P4 SLIM FIT								
SIZE	XS	S	M	L	XL	XXL	3XL	4XL
1 - SHOULDERS								
2 - CHEST CIRCUMFERENCE								
3 - WAIST CIRCUMFERENCE	69-76	76-80	80-84	84-88	88-94	94-100	100-106	106-112
4 - HIPS CIRCUMFERENCE	86-92	92-96	96-100	100-104	104-110	110-116	116-122	122-128

**SIZE GUIDE** **1)** Take the anatomical measurements (body with underwear) without tightening, keeping the measuring tape taut. Note: in case you want to wear of the gowns already with the clothing underneath take the measurements already dressed. **2)** If there is a measure between 2 sizes between the measurements taken, we advise you to take the bigger one. **3)** The measurements in the table are expressed in centimeters.