

DETTAGLI

- Abbottonatura nascosta con automatici
- Profilo grigio scuro
- Taschino portapenne sulla manica
- Rete nei fianchetti davanti
- Rete sulla schiena

TAGLIE

S ÷ 4XL
Slim Fit

COLORE

C01 Bianco

TESSUTO

100% cotone
185 g / m²



Le misure indicate si riferiscono alle taglie **S** per i capi femminili, **L** per i capi maschili. Per i capi a taglia unica le misure indicate sono effettive.

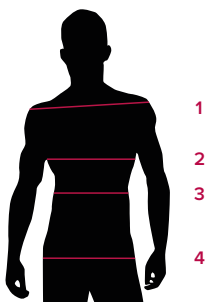
La giacca Omar, che fa parte della collezione Giblor's "Evergreen", è caratterizzata da una vestibilità Slim Fit ed è realizzata in tessuto 100% cotone 185 g / m², adatto ai lavaggi alle alte temperature. Il design prevede un collo coreano con abbottonatura nascosta dalla tradizionale punta all'insù e un pratico portapenne sulla manica. Le maniche sono corte e i tagli laterali, sia sul davanti che sulla schiena, sono realizzati in maglia di piqué di colore bianco, garantendo massimo comfort nei movimenti e ottima traspirabilità. È proposta nel classico colore bianco abbinato a un piping grigio scuro inserito nel collo, nei fianchi davanti e negli spalloni.

COLORI DISPONIBILI



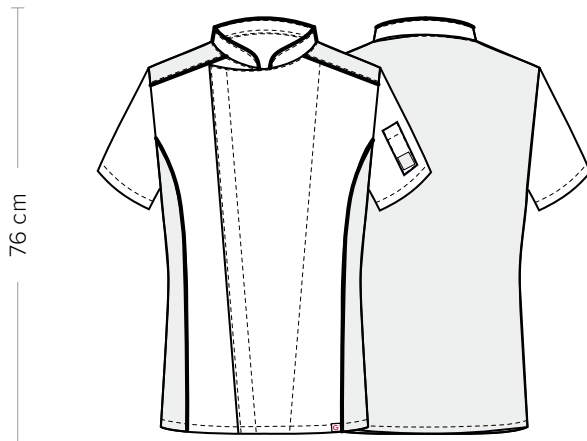
C01 Bianco

TABELLE TAGLIE
E CORRISPONDENZE



| TABELLA ST-G1 SLIM FIT | | | | | | | | | |
|--------------------------|-------|--------|---------|---------|---------|---------|---------|---------|---------|
| TAGLIA | XS | S | M | L | XL | XXL | 3XL | 4XL | 5XL |
| 1 - SPALLE | 44 | 45 | 46 | 47 | 49 | 51 | 53 | 55 | 57 |
| 2 - TORACE circonferenza | 92-96 | 96-100 | 100-104 | 104-111 | 111-116 | 116-124 | 124-132 | 132-142 | 142-152 |
| 3 - VITA circonferenza | 80-84 | 84-88 | 88-92 | 92-99 | 99-106 | 106-116 | 116-126 | 126-138 | 138-148 |
| 4 - BACINO circonferenza | 92-96 | 97-101 | 101-105 | 105-111 | 111-117 | 117-125 | 125-133 | 133-143 | 143-153 |

GUIDA ALLE TAGLIE **1)** Prendere le misure anatomiche (corpo con abbigliamento intimo) senza stringere mantenendo ben teso il metro. **Nota:** nel caso vogliate indossare dei camici già con dell'abbigliamento sotto prendete le misure già abbigliati. **2)** Nel caso tra le misure prese vi fosse una misura a cavallo fra 2 taglie vi consigliamo di prendere quella più grande. **3)** Le misure della tabella sono espresse in centimetri.



DETAILS

- Concealed buttoning with press studs
- Dark grey piping
- Pen pocket on sleeve
- Mesh fabric on the front sides
- Mesh fabric on the back

SIZES

S ÷ 4XL
Slim Fit

COLOURS

C01 White

FABRIC

100% cotton
185 g / m²



The measures indicated refer to sizes **S** for women, **L** for men. For one-size-fits-all garments, the measurements indicated are effective.

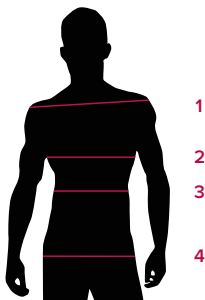
The Omar jacket is part of Giblor's "Evergreen" collection and has a Slim Fit. It is made of 100% cotton 185 g / m², which is suitable for washing at high temperatures. The design features a mandarin collar with a concealed button. It has also a pen holder on the sleeve. The sleeves are short and the lateral panels, both on the front and back, are made of piqué knit, that ensures maximum comfort in movements and excellent breathability.

AVAILABLE COLOURS



C01 White

SIZE TABLES
AND CORRESPONDENCES



| TABLE ST-G1 SLIM FIT | | XS | S | M | L | XL | XXL | 3XL | 4XL | 5XL |
|--------------------------------|--|-------|--------|---------|---------|---------|---------|---------|---------|---------|
| 1 - SHOULDERS | | 44 | 45 | 46 | 47 | 49 | 51 | 53 | 55 | 57 |
| 2 - CHEST circumference | | 92-96 | 96-100 | 100-104 | 104-111 | 111-116 | 116-124 | 124-132 | 132-142 | 142-152 |
| 3 - WAIST circumference | | 80-84 | 84-88 | 88-92 | 92-99 | 99-106 | 106-116 | 116-126 | 126-138 | 138-148 |
| 4 - HIPS circumference | | 92-96 | 97-101 | 101-105 | 105-111 | 111-117 | 117-125 | 125-133 | 133-143 | 143-153 |

SIZE GUIDE **1)** Take the anatomical measurements (body with underwear) without tightening, keeping the measuring tape taut. Note: in case you want to wear of the gowns already with the clothing underneath take the measurements already dressed. **2)** If there is a measure between 2 sizes between the measurements taken, we advise you to take the bigger one. **3)** The measurements in the table are expressed in centimeters.