

### DETTAGLI

- Abbottonatura nascosta con automatici
- Taschino sul petto
- Taschino portapenne sulla manica
- Asola nel collo per inserire il laccio del grembiule
- 2 spacchetti dietro

### TAGLIE

XS ÷ 3XL  
Slim Fit

### COLORE

J004 Jeans blu

### TESSUTO

75% cotone  
22% poliestere  
3% elasthan  
175 g / m<sup>2</sup>



Le misure indicate si riferiscono alle taglie **S** per i capi femminili, **L** per i capi maschili. Per i capi a taglia unica le misure indicate sono effettive.

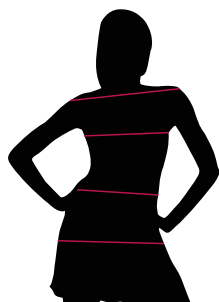
La giacca Marika è la versione femminile della giacca Maver, in stile moderno militaresco. Fa parte della collezione Giblor's "Glamour" ed è ideale per diversi ambienti: dalla cucina agli urban pub, ai barber shop di tendenza. Realizzata in leggero jeans di cotone e poliestere stretch da 175 g / m<sup>2</sup>, fiammato, questa giacca è resistente alle alte temperature. La parte anteriore è dominata da un collo coreano e un'abbottonatura francese nascosta che riprende il motivo arrotondato del collo. Le maniche lunghe presentano 2 toppe a contrasto che donano al capo un aspetto ricercato. I dettagli come lo sprone, l'apice del taschino, l'asola posteriore del collo e le toppe delle maniche sono realizzati a contrasto in jeans rovescio, valorizzati da impunture sempre a contrasto e da rivetti e minuterie in argento invecchiato. L'asola a contrasto presente nella parte posteriore del collo è pensata per inserire il laccio del grembiule e un portapenne doppio con travette a contrasto completa il design. La giacca è interamente ribattuta da un'impuntura a piedino che ne rimarca i tagli e la vestibilità è Slim Fit.

### COLORI DISPONIBILI



J004 Jeans blu

TABELLE TAGLIE  
E CORRISPONDENZE



1  
2  
3  
4

#### TABELLA ST-K1 SLIM FIT

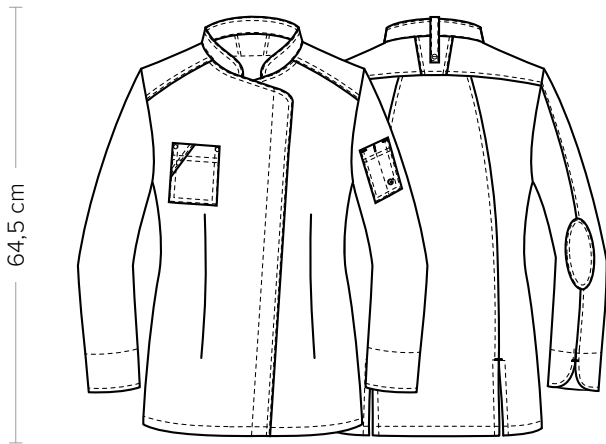
TAGLIA	XS	S	M	L	XL	XXL	3XL	4XL	5XL
<b>1 - SPALLE</b>									
<b>2 - TORACE</b> circonferenza	82-88	88-92	92-96	96-102	102-108	108-116	116-124	124-134	134-144
<b>3 - VITA</b> circonferenza	71-75	75-79	79-83	83-90	90-97	97-107	107-116	116-128	128-138
<b>4 - BACINO</b> circonferenza	92-96	96-100	100-104	104-111	111-117	117-125	125-134	134-143	143-153

**GUIDA ALLE TAGLIE** **1** Prendere le misure anatomiche (corpo con abbigliamento intimo) senza stringere mantenendo ben teso il metro. **Nota:** nel caso vogliate indossare dei camici già con dell'abbigliamento sotto prendete le misure già abbigliati. **2** Nel caso tra le misure prese vi fosse una misura a cavallo fra 2 taglie vi consigliamo di prendere quella più grande. **3** Le misure della tabella sono espresse in centimetri.

# MARIKA

ITEM CODE  
25P08G457

**Giblor's**  
italian work/life specialist



## DETAILS

- Concealed buttoning with press studs
- Breast pocket
- Eyelet to insert the apron halter
- Network fabric panels on the back
- 2 rear vents

## SIZES

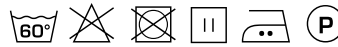
XS ÷ 3XL  
Slim Fit

## COLOURS

J004 Blue jeans

## FABRIC

75% cotton  
22% polyester  
3% elastane  
175 g / m<sup>2</sup>



The measures indicated refer to sizes **S** for women, **L** for men. For one-size-fits-all garments, the measurements indicated are effective.

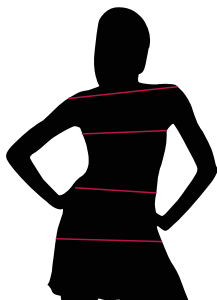
The Marika jacket is the female version of the Maver one, in modern military style. Part of Giblor's "Glamour" collection, it is ideal for different environments: from the kitchen to urban pubs and trendy barber shops. Made of lightweight cotton jeans and 175 g/m<sup>2</sup> stretch polyester, iridescent fabric, this jacket is resistant to high temperatures. The front is dominated by a mandarin collar and a concealed French buttoning that mirror the rounded motif of the neck. The long sleeves have two contrasting patches that give the garment a refined look. Details such as the spur, the top of the pocket, the buttonhole at the back of the neck and the patches are made of contrasting inside-out denim fabric, enhanced by stitching, rivets and small parts in aged silver. The contrasting loop on the back of the neck is designed to insert the apron lace and a double pen holder with contrasting joists completes the design. The jacket is entirely sewed with a top-stitching that highlights the cut and it has a Slim Fit.

## AVAILABLE COLOURS



J004 Blue jeans

SIZE TABLES  
AND CORRESPONDENCES



1  
2  
3  
4

TABLE ST-K1 SLIM FIT									
SIZE	XS	S	M	L	XL	XXL	3XL	4XL	5XL
<b>1 - SHOULDERS</b>									
<b>2 - CHEST</b> circumference	82-88	88-92	92-96	96-102	102-108	108-116	116-124	124-134	134-144
<b>3 - WAIST</b> circumference	71-75	75-79	79-83	83-90	90-97	97-107	107-116	116-128	128-138
<b>4 - HIPS</b> circumference	92-96	96-100	100-104	104-111	111-117	117-125	125-134	134-143	143-153

**SIZE GUIDE** **1)** Take the anatomical measurements (body with underwear) without tightening, keeping the measuring tape taut. Note: in case you want to wear of the gowns already with the clothing underneath take the measurements already dressed. **2)** If there is a measure between 2 sizes between the measurements taken, we advise you to take the bigger one. **3)** The measurements in the table are expressed in centimeters.

GIBLORS.COM