

#### DETTAGLI

- Abbottonatura nascosta con automatici
- Taschino sul petto
- Taschino portapenne sulla manica
- Asola nel collo per inserire il laccio del grembiule
- 2 spacchetti dietro

#### TAGLIE

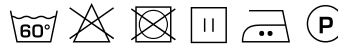
S ÷ 4XL  
Slim Fit

#### COLORE

J004 Jeans blu

#### TESSUTO

75% cotone  
22% poliestere  
3% elasthan  
175 g / m<sup>2</sup>



Le misure indicate si riferiscono alle taglie **S** per i capi femminili, **L** per i capi maschili. Per i capi a taglia unica le misure indicate sono effettive.

La giacca Maver prende spunto dalla giacca Nathan, in pieno stile moderno militaresco. Fa parte della collezione Giblor's "Glamour" ed è ideale per diversi ambienti: dalla cucina agli urban pub, ai barber shop di tendenza. Realizzata in leggero jeans di cotone e poliestere stretch da 175 g / m<sup>2</sup>, fiammato, questa giacca è resistente alle alte temperature. La parte anteriore è dominata da un collo coreano e un'abbottonatura francese nascosta che riprende il motivo arrotondato del collo. Le maniche lunghe presentano 2 toppe a contrasto che donano al capo un aspetto ricercato. I dettagli come lo sprone, l'apice del taschino, l'asola posteriore del collo e le toppe delle maniche sono realizzate a contrasto in jeans rovescio, valorizzati da impunture sempre a contrasto e da rivetti e minuterie in argento invecchiato. L'asola a contrasto presente nella parte posteriore del collo è pensata per inserire il laccio del grembiule ed è interamente ribattuta da un'impuntura a piedino che ne rimarca i tagli. Un portapenne doppio con travette a contrasto completa il design. La vestibilità è Slim Fit.

#### COLORI DISPONIBILI



J004 Jeans blu

TABELLE TAGLIE  
E CORRISPONDENZE

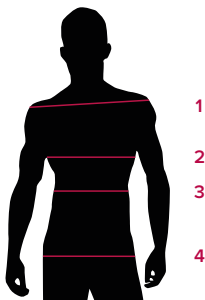
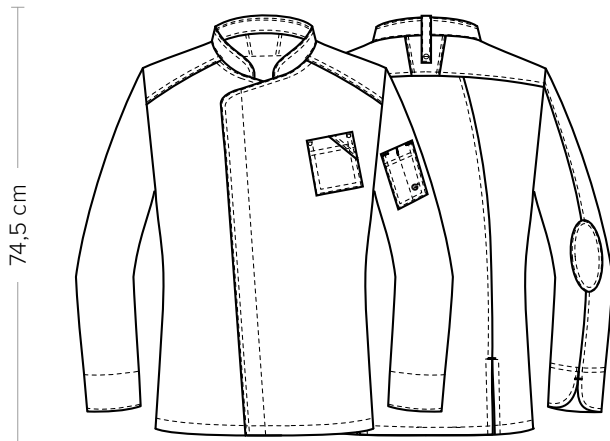


TABELLA ST-G1 SLIM FIT									
TAGLIA	XS	S	M	L	XL	XXL	3XL	4XL	5XL
1 - SPALLE	44	45	46	47	49	51	53	55	57
2 - TORACE circonferenza	92-96	96-100	100-104	104-111	111-116	116-124	124-132	132-142	142-152
3 - VITA circonferenza	80-84	84-88	88-92	92-99	99-106	106-116	116-126	126-138	138-148
4 - BACINO circonferenza	92-96	97-101	101-105	105-111	111-117	117-125	125-133	133-143	143-153

**GUIDA ALLE TAGLIE** **1)** Prendere le misure anatomiche (corpo con abbigliamento intimo) senza stringere mantenendo ben teso il metro. **Nota:** nel caso vogliate indossare dei camici già con dell'abbigliamento sotto prendete le misure già abbigliati. **2)** Nel caso tra le misure prese vi fosse una misura a cavallo fra 2 taglie vi consigliamo di prendere quella più grande. **3)** Le misure della tabella sono espresse in centimetri.



### DETAILS

- Concealed buttoning with press studs
- Breast pocket
- Eyelet to insert the apron halter
- Network fabric panels on the back
- 2 rear vents

### SIZES

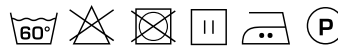
S ÷ 4XL  
Slim Fit

### COLOURS

J004 Blue jeans

### FABRIC

75% cotton  
22% polyester  
3% elastane  
175 g / m<sup>2</sup>



The measures indicated refer to sizes **S** for women, **L** for men. For one-size-fits-all garments, the measurements indicated are effective.

The Maver jacket is inspired by the Nathan one, in full modern military style. It's part of the Giblor's "Glamour" collection and is ideal for different environments: from the kitchen to urban pubs, trendy barber shops. Made of lightweight 175 g / m<sup>2</sup> stretch cotton and polyester jeans, this blazer is resistant to high temperatures. The front is dominated by a mandarin collar and a hidden French button that takes up the rounded pattern of the neck. The long sleeves have 2 contrasting patches that give the garment a sophisticated look. Details such as the spur, the top of the pocket, the back collar and the patches of the sleeves are made in contrast in reverse jeans, enhanced by always contrasting stitching and rivets and silver aged. The contrast loop on the back of the neck is designed to insert the apron lace and is fully backed by a foot stitch that highlights the cuts. A double pen holder with contrasting joists completes the design. The fit is Slim Fit.

### AVAILABLE COLOURS



J004 Jeans blu

SIZE TABLES  
AND CORRESPONDENCES

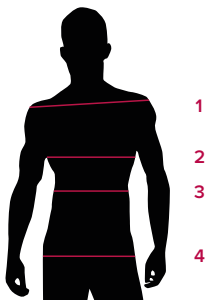


TABLE ST-G1 SLIM FIT

SIZE	XS	S	M	L	XL	XXL	3XL	4XL	5XL
<b>1 - SHOULDERS</b>	44	45	46	47	49	51	53	55	57
<b>2 - CHEST</b> circumference	92-96	96-100	100-104	104-111	111-116	116-124	124-132	132-142	142-152
<b>3 - WAIST</b> circumference	80-84	84-88	88-92	92-99	99-106	106-116	116-126	126-138	138-148
<b>4 - HIPS</b> circumference	92-96	97-101	101-105	105-111	111-117	117-125	125-133	133-143	143-153

**SIZE GUIDE** **1)** Take the anatomical measurements (body with underwear) without tightening, keeping the measuring tape taut. Note: in case you want to wear of the gowns already with the clothing underneath take the measurements already dressed. **2)** If there is a measure between 2 sizes between the measurements taken, we advise you to take the bigger one. **3)** The measurements in the table are expressed in centimeters.