

DETTAGLI

- Fascione con elastico sul retro
- Passanti cintura
- Bottone 4 fori
- 2 tasche

TAGLIE

XS ÷ 3XL
Slim Fit

COLORE

S119 Scozzese grigio

TESSUTO

80% poliestere
18% viscosa
2% elasthan
180 g / m²



Le misure indicate si riferiscono alle taglie **S** per i capi femminili, **L** per i capi maschili. Per i capi a taglia unica le misure indicate sono effettive.

Il pantalone Rebecca in classico principe di Galles, di tonalità neutra che spazia tra bianco, nero e grigio, è realizzato in tessuto tinto in filo di poliviscosa elasticizzato e stabilizzato, dalla grammatura media, che non aderisce al corpo. Si caratterizza per il taglio elegante con vestibilità slim, abbottonatura centrale coperta e due tasche nei fianchi con apertura alla francese. Un elastico importante nel retro del fascione fa aderire il pantalone alla schiena senza alcuna piega. La sua versatilità e la linea neutra lo rendono adatto ad ambienti anche molto diversi tra loro: Ho.Re.Ca, Wellness, reception, sala, SPA, ecc.

COLORI DISPONIBILI



S119 Scozzese grigio

TABELLE TAGLIE
E CORRISPONDENZE

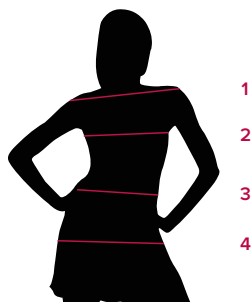
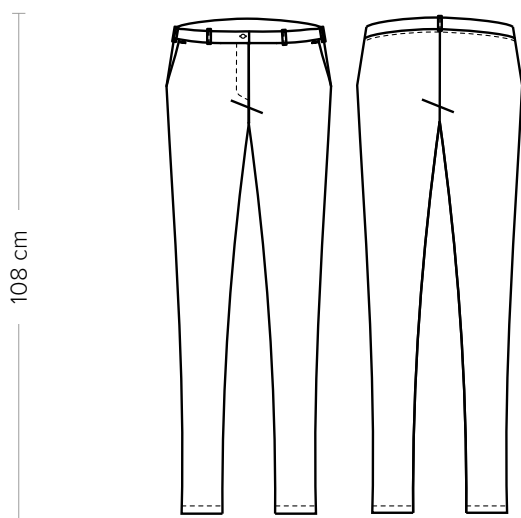


TABELLA ST-P5	SLIM FIT								
TAGLIA	XXS	XS	S	M	L	XL	XXL	3XL	4XL
1 - SPALLE									
2 - TORACE									
3 - VITA	60-63	63-67	67-71	71-77	77-83	83-91	91-99	99-107	107-115
4 - BACINO	84-88	88-92	92-96	96-102	102-108	108-116	116-124	124-132	132-140

GUIDA ALLE TAGLIE **1)** Prendere le misure anatomiche (corpo con abbigliamento intimo) senza stringere mantenendo ben teso il metro. **Nota:** nel caso vogliate indossare dei camici già con dell'abbigliamento sotto prendete le misure già abbigliati. **2)** Nel caso tra le misure prese vi fosse una misura a cavallo fra 2 taglie vi consigliamo di prendere quella più grande. **3)** Le misure della tabella sono espresse in centimetri.



DETAILS

- Elasticated waistband on the back
- Belt loops
- 4-hole buttons
- 2 pockets

SIZES
XS ÷ 3XL
Slim Fit

COLOURS

S119 Scottish grey

FABRIC

80% polyester
18% viscose
2% elastane
180 g / m²



The measures indicated refer to sizes **S** for women, **L** for men. For one-size-fits-all garments, the measurements indicated are effective.

Rebecca pants in classic in glen plaid with neutral tone are made of a yarn-dyed stretch stabilized poly-viscose fabric of medium weight that does not cling to the body. They are characterized by an elegant Slim Fit with, a covered central buttoning and two French-style pockets. A large elastic on the back of the waistband makes these pants adhere to the back without any creases. The versatility and essential line make them suitable for very different environments: Ho.Re.Ca., Wellness, receptions, dining rooms, SPAs, etc.

AVAILABLE COLOURS



S119 Scottish grey

**SIZE TABLES
AND CORRESPONDENCES**

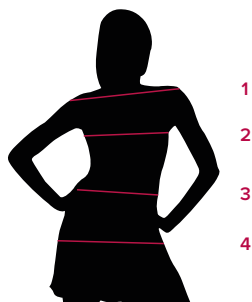


TABLE ST-P5 SLIM FIT									
SIZE	XXS	XS	S	M	L	XL	XXL	3XL	4XL
1 - SHOULDERS									
2 - CHEST									
3 - WAIST	60-63	63-67	67-71	71-77	77-83	83-91	91-99	99-107	107-115
4 - HIPS	84-88	88-92	92-96	96-102	102-108	108-116	116-124	124-132	132-140

SIZE GUIDE **1)** Take the anatomical measurements (body with underwear) without tightening, keeping the measuring tape taut. Note: in case you want to wear of the gowns already with the clothing underneath take the measurements already dressed. **2)** If there is a measure between 2 sizes between the measurements taken, we advise you to take the bigger one. **3)** The measurements in the table are expressed in centimeters.