

DETTAGLI

- 2 tasche
- 4 bottoni 4 fori
- Fodera stretch sulla schiena

TAGLIE

XS ÷ XXL
Slim Fit

COLORE

S119 Scozzese grigio

TESSUTO

80% poliestere
18% viscosa
2% elasthan
180 g / m²



Le misure indicate si riferiscono alle taglie **S** per i capi femminili, **L** per i capi maschili. Per i capi a taglia unica le misure indicate sono effettive.

Il gilet Ho.Re.Ca. Cora ha una vestibilità Slim Fit. Realizzato in poliviscosa elasticizzata e stabilizzata, presenta una mano morbidissima, resistente alle medie temperature. Disponibile in disegno principe di Galles dalla tonalità neutra che spazia tra bianco, nero e grigio, ha un retro a contrasto in tessuto nero con grammatura leggera e due tasche cucite sul davanti. Il risultato finale è un gilet da donna con uno stile moderno ed eclettico, arricchito da accessori nel nero in pasta. Ha la sua versione maschile nel gilet Miguel.

COLORI DISPONIBILI



S119 Scozzese grigio

TABELLE TAGLIE
E CORRISPONDENZE

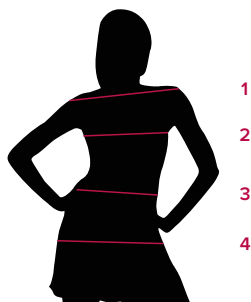


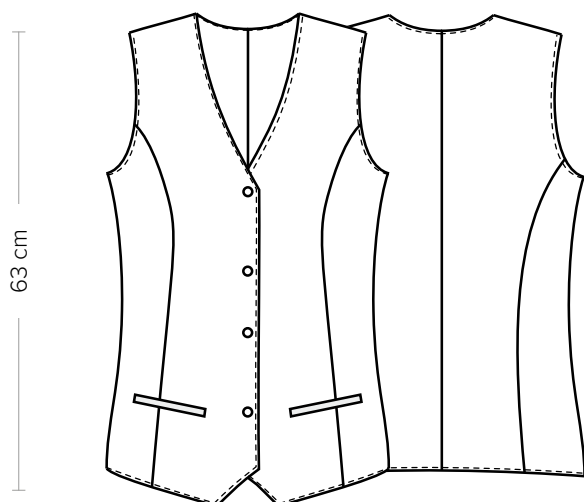
TABELLA ST-E1	SLIM FIT						
TAGLIA	XS	S	M	L	XL	XXL	3XL
1 - SPALLE							
2 - CIRCONFERENZA TORACE	85-89	89-93	93-99	99-105	105-113	113-121	121-129
3 - CIRCONFERENZA VITA	73-77	77-81	81-87	87-93	93-101	101-109	109-117
4 - CIRCONFERENZA BACINO	87-92	92-96	96-102	102-108	108-117	117-124	124-132

GUIDA ALLE TAGLIE **1)** Prendere le misure anatomiche (corpo con abbigliamento intimo) senza stringere mantenendo ben teso il metro. **Nota:** nel caso vogliate indossare dei camici già con dell'abbigliamento sotto prendete le misure già abbigliati. **2)** Nel caso tra le misure prese vi fosse una misura a cavallo fra 2 taglie vi consigliamo di prendere quella più grande. **3)** Le misure della tabella sono espresse in centimetri.

CORA

ITEM CODE
23P01E356

Giblor's
italian work/life specialist



DETAILS

- 2 pockets
- 4 buttons with four holes
- Stretch lining on the back

SIZES

XS ÷ XXL
Slim Fit

COLOURS

S119 Scottish grey

FABRIC

80% polyester
18% viscose
2% elastane
180 g / m²



The measures indicated refer to sizes **S** for women, **L** for men. For one-size-fits-all garments, the measurements indicated are effective.

The Ho.Re.Ca. waistcoat Cora has a Slim Fit. Made of elasticated stabilized poly-viscose, it is very soft, comfortable and resistant to medium temperature washings. Available in glen plaid with neutral tone, it features a contrasting back in light black fabric and two pockets fixed on the front. The final result is a female garment with a modern and eclectic style, enriched by accessories in black paste. The Miguel waistcoat is its male version.

AVAILABLE COLOURS



S119 Scottish grey

TABELLE TAGLIE
E CORRISPONDENZE

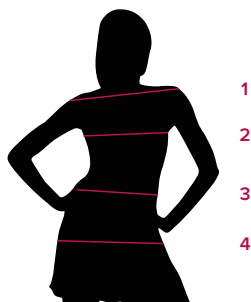


TABLE ST-E1 SLIM FIT							
SIZE	XS	S	M	L	XL	XXL	3XL
1 - SHOULDERS							
2 - CHEST CIRCUMFERENCE	85-89	89-93	93-99	99-105	105-113	113-121	121-129
3 - WAIST CIRCUMFERENCE	73-77	77-81	81-87	87-93	93-101	101-109	109-117
4 - HIPS CIRCUMFERENCE	87-92	92-96	96-102	102-108	108-117	117-124	124-132

SIZE GUIDE **1)** Take the anatomical measurements (body with underwear) without tightening, keeping the measuring tape taut. Note: in case you want to wear of the gowns already with the clothing underneath take the measurements already dressed. **2)** If there is a measure between 2 sizes between the measurements taken, we advise you to take the bigger one. **3)** The measurements in the table are expressed in centimeters.

GIBLORS.COM