

DETTAGLI

- 2 tasche
- 4 bottoni 4 fori
- Fodera stretch sulla schiena

TAGLIE

S ÷ 3XL
Slim Fit

COLORE

S119 Scozzese grigio

TESSUTO

80% poliestere
18% viscosa
2% elasthan
180 g / m²



Le misure indicate si riferiscono alle taglie **S** per i capi femminili, **L** per i capi maschili. Per i capi a taglia unica le misure indicate sono effettive.

Il gilet Ho.Re.Ca. Miguel ha una vestibilità Slim Fit. Realizzato in poliviscosa elasticizzata e stabilizzata, presenta una mano morbidissima, resistente alle medie temperature. Disponibile in disegno principe di Galles dalla tonalità neutra che spazia tra bianco, nero e grigio, ha un retro a contrasto in tessuto nero con grammatura leggera e due tasche cucite sul davanti. Il risultato finale è un gilet da uomo con uno stile moderno ed eclettico, arricchito da accessori nel nero in pasta. Ha la sua versione femminile nel gilet Cora.

COLORI DISPONIBILI



S119 Scozzese grigio

TABELLE TAGLIE
E CORRISPONDENZE

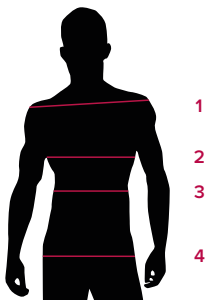
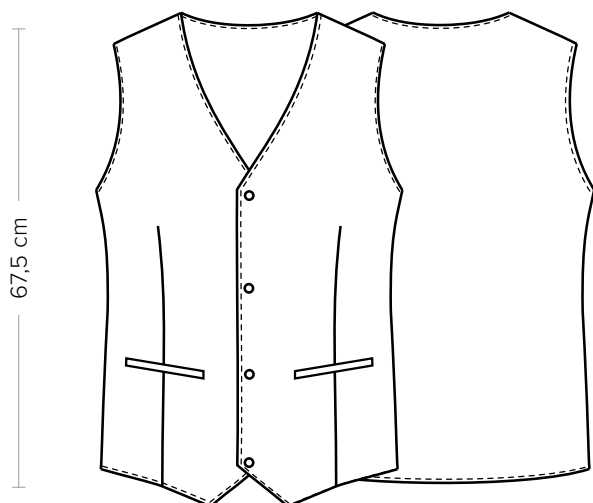


TABELLA ST-E3 SLIM FIT

TAGLIA	XS	S	M	L	XL	XXL	3XL	4XL	5XL
1 - SPALLE									
2 - TORACE circonferenza	85-91	91-95	95-99	99-105	105-111	111-119	119-127	127-137	137-147
3 - VITA circonferenza	82-87	87-91	91-95	95-101	101-107	107-115	115-123	123-133	133-143
4 - BACINO circonferenza	82-88	88-92	92-96	96-102	102-108	108-116	116-124	124-134	134-144

GUIDA ALLE TAGLIE **1)** Prendere le misure anatomiche (corpo con abbigliamento intimo) senza stringere mantenendo ben teso il metro. **Nota:** nel caso vogliate indossare dei camici già con dell'abbigliamento sotto prendete le misure già abbigliati. **2)** Nel caso tra le misure prese vi fosse una misura a cavallo fra 2 taglie vi consigliamo di prendere quella più grande. **3)** Le misure della tabella sono espresse in centimetri.



DETAILS

- 2 pockets
- 4 buttons with four holes
- Stretch lining on the back

SIZES

S ÷ 3XL
Slim Fit

COLOURS

S119 Scottish grey

FABRIC

80% polyester
18% viscose
2% elastane
180 g / m²



The measures indicated refer to sizes **S** for women, **L** for men. For one-size-fits-all garments, the measurements indicated are effective.

The Ho.Re.Ca. waistcoat Miguel has a Slim Fit fit. Made of elasticated stabilized poly-viscose, it is very soft, comfortable and resistant to medium temperature washings. Available in glen plaid with a neutral tone, it features a contrasting back in light black fabric and two pockets fixed on the front. The final result is a male garment with a modern and eclectic style, enriched by accessories in black paste. The Cora waistcoat is its female version.

AVAILABLE COLOURS



S119 Scottish grey

SIZE TABLES
AND CORRESPONDENCES

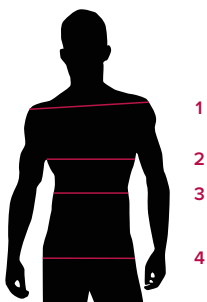


TABLE ST-E3 SLIM FIT									
SIZE	XS	S	M	L	XL	XXL	3XL	4XL	5XL
1 - SHOULDERS									
2 - CHEST circumference	85-91	91-95	95-99	99-105	105-111	111-119	119-127	127-137	137-147
3 - WAIST circumference	82-87	87-91	91-95	95-101	101-107	107-115	115-123	123-133	133-143
4 - HIPS circumference	82-88	88-92	92-96	96-102	102-108	108-116	116-124	124-134	134-144

SIZE GUIDE 1) Take the anatomical measurements (body with underwear) without tightening, keeping the measuring tape taut. Note: in case you want to wear of the gowns already with the clothing underneath take the measurements already dressed. **2)** If there is a measure between 2 sizes between the measurements taken, we advise you to take the bigger one. **3)** The measurements in the table are expressed in centimeters.