



### DETTAGLI

- Pantaloni unisex
- Elastico in vita - Passanti cintura
- Bottone a chiodo - Chiusura zip
- 2 tasche - 2 tasche sul retro

### COLORE

- 00 Bianco
- 000 Nero

### TESSUTO

- 48% lyocell
- 48% poliestere
- 4% elasthan
- 185 g / m<sup>2</sup>



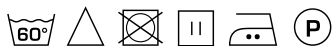
### TAGLIE

- XS ÷ 4XL
- Slim Fit

Le misure indicate si riferiscono alle taglie **S** per i capi femminili, **L** per i capi maschili. Per i capi a taglia unica le misure indicate sono effettive.

Il pantalone unisex Jackie è un capo di nuovo concetto: elegante e dalla linea slim, è realizzato in **Tencel™** elasticizzato nella nuova grammatura da 185 g / m<sup>2</sup> che conferisce un grande comfort. Derivato dal pantalone Darko ma dalla linea più slim, è un capo elegante e trasversale. Presenta due tasche laterali in cucitura, due tasche nel dietro arricchite da doppie impunture a due aghi con un rivetto dalla galvanica argentata che si abbina al bottone a chiodo del fascione. Ancora, un elastico inserito nel retro fascione per un maggiore movimento, 5 passanti per donare un aspetto sportivo e giovanile. Resiste ai lavaggi alle alte temperature e nella versione bianca anche al candeggio. Jackie è disponibile nelle varianti colore nero e bianco.

### COLORI DISPONIBILI

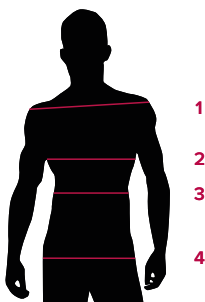


00 Bianco



000 Nero

TABELLE TAGLIE  
E CORRISPONDENZE



#### TABELLA ST-P4 SLIM FIT

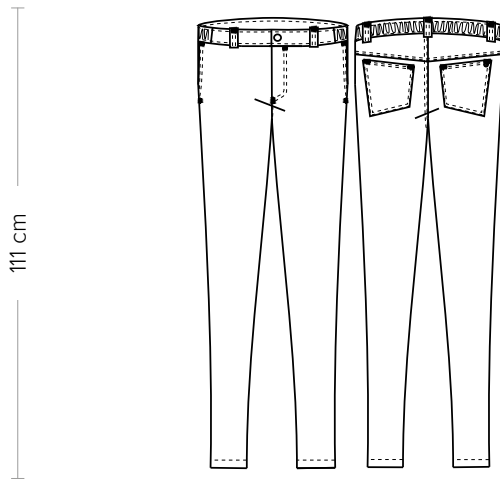
TAGLIA	XS	S	M	L	XL	XXL	3XL	4XL
1 - SPALLE								
2 - CIRCONFERENZA TORACE								
3 - CIRCONFERENZA VITA	69-76	76-80	80-84	84-88	88-94	94-100	100-106	106-112
4 - CIRCONFERENZA BACINO	86-92	92-96	96-100	100-104	104-110	110-116	116-122	122-128

**GUIDA ALLE TAGLIE** **1)** Prendere le misure anatomiche (corpo con abbigliamento intimo) senza stringere mantenendo ben teso il metro. **Nota:** nel caso vogliate indossare dei camici già con dell'abbigliamento sotto prendete le misure già abbigliati. **2)** Nel caso tra le misure prese vi fosse una misura a cavallo fra 2 taglie vi consigliamo di prendere quella più grande. **3)** Le misure della tabella sono espresse in centimetri.

# JACKIE

ITEM CODE  
23P03P335

**Giblor's**  
italian work/life specialist



## DETAILS

- Unisex pants
- Elasticated waistband - Belt loops
- Stud button - Zip fly
- 2 pockets - 2 rear pockets

## SIZES

XS ÷ 4XL  
Slim Fit

## COLOURS

00 White  
000 Black

## FABRIC

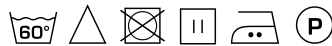
48% lyocell  
48% polyester  
4% elastane  
185 g / m<sup>2</sup>



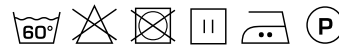
The measures indicated refer to sizes **S** for women, **L** for men. For one-size-fits-all garments, the measurements indicated are effective.

The Jackie unisex pants have an innovative eclectic style: elegant and with a Slim Fit, they are made of new stretch **Tencel™** (185 g / m<sup>2</sup>), which lends great comfort. Inspired by the Darko model, but with a slimmer line, they feature two side pockets and two rear ones enriched with double-needle stitching and a silver-plated rivet that matches the button at the waist. Furthermore, an elasticated waistband is inserted in the back to ensure greater movement and 5 belt loops lend them a sporty and youthful look. These pants resist washing at high temperatures and in the white color also to bleaching. Jackie are available in black and white colour options.

## AVAILABLE COLOURS



00 White



000 Black

SIZE TABLES  
AND CORRESPONDENCES

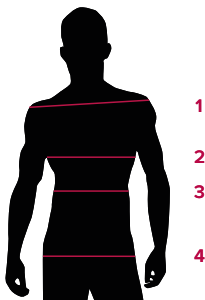


TABLE ST-P4 SLIM FIT

SIZE	XS	S	M	L	XL	XXL	3XL	4XL
1 - SHOULDERS								
2 - CHEST CIRCUMFERENCE								
3 - WAIST CIRCUMFERENCE	69-76	76-80	80-84	84-88	88-94	94-100	100-106	106-112
4 - HIPS CIRCUMFERENCE	86-92	92-96	96-100	100-104	104-110	110-116	116-122	122-128

**SIZE GUIDE** **1)** Take the anatomical measurements (body with underwear) without tightening, keeping the measuring tape taut. Note: in case you want to wear of the gowns already with the clothing underneath take the measurements already dressed. **2)** If there is a measure between 2 sizes between the measurements taken, we advise you to take the bigger one. **3)** The measurements in the table are expressed in centimeters.

GIBLORS.COM