

DETTAGLI

- Abbottonatura nascosta con automatici
- Profilo grigio
- Taschino sul petto
- Taschino portapenne sulla manica
- Rete nei fianchetti dietro
- Rete nel sottomanica

TAGLIE

XS ÷ 3XL
Slim Fit

COLORE

Z48 Blu
U35 Bordeaux
U32 Nero

TESSUTO

65% poliestere
35% cotone
200 g / m²



Le misure indicate si riferiscono alle taglie **S** per i capi femminili, **L** per i capi maschili. Per i capi a taglia unica le misure indicate sono effettive.

La giacca Susi è un capo dall'impronta classica, rivisitato in chiave contemporanea, grazie ai due tagli laterali in maglia di piquet, che sagomano il retro, conferendo alla giacca una vestibilità slim fit e assicurando il massimo comfort nei movimenti. Il capo presenta il collo alla francese, l'abbottonatura rigorosamente nascosta, il taschino sul petto e il portapenne. Sia nel collo che nei polsi è inserito il classico piping. Susi è proposta in bianco con piping grigio perla o tricolore, in nero con piping grigio perla, e nelle nuance blu e bordeaux con piping grigio perla. Ha la sua variante maschile nella giacca Patrizio.

COLORI DISPONIBILI



Z48 Blu

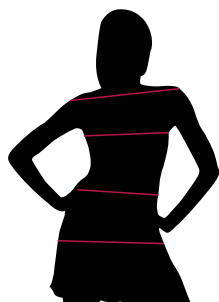


U35 Bordeaux



U32 Nero

TABELLE TAGLIE
E CORRISPONDENZE

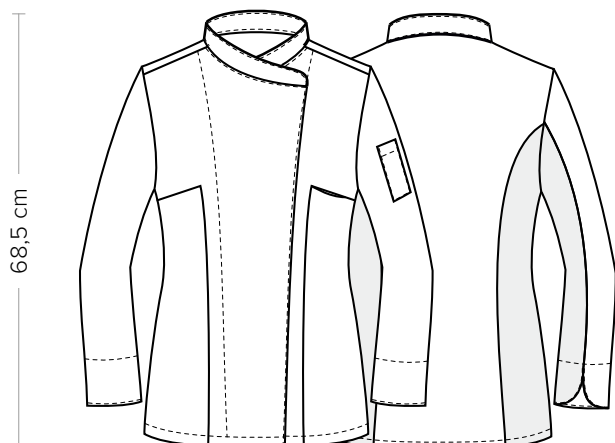


1
2
3
4

TABELLA ST-K1 SLIM FIT

TAGLIA	XS	S	M	L	XL	XXL	3XL	4XL	5XL
1 - SPALLE									
2 - TORACE circonferenza	82-88	88-92	92-96	96-102	102-108	108-116	116-124	124-134	134-144
3 - VITA circonferenza	71-75	75-79	79-83	83-90	90-97	97-107	107-116	116-128	128-138
4 - BACINO circonferenza	92-96	96-100	100-104	104-111	111-117	117-125	125-134	134-143	143-153

GUIDA ALLE TAGLIE **1)** Prendere le misure anatomiche (corpo con abbigliamento intimo) senza stringere mantenendo ben teso il metro. Nota: nel caso vogliate indossare dei camici già con dell'abbigliamento sotto prendete le misure già abbigliati. **2)** Nel caso tra le misure prese vi fosse una misura a cavallo fra 2 taglie vi consigliamo di prendere quella più grande. **3)** Le misure della tabella sono espresse in centimetri.



DETAILS

- Concealed buttoning with press studs
- Grey piping
- Breast pocket
- Pen pocket on sleeve
- Lateral network fabric panels on the back
- Network fabric on the undersleeve

SIZES

XS ÷ 3XL
Slim Fit

COLOURS

Z48 Blue
U35 Burgundy
U32 Black

FABRIC

65% polyester
35% cotton
200 g / m²



The measures indicated refer to sizes **S** for women, **L** for men. For one-size-fits-all garments, the measurements indicated are effective.

The Susi jacket is a garment with a classic imprint, revisited in a contemporary key, thanks to the two lateral cuts in pique knit, which shape the back, giving the jacket a Slim Fit and ensuring maximum comfort in movements. The garment features a French collar, strictly hidden buttoning, a breast pocket and a pen holder. The classic piping is inserted both in the neck and in the wrists. Patrizio is offered in white with pearl gray or tricolor piping, and in black with pearl gray piping, and has its masculine variant in the Patrizio jacket.

AVAILABLE COLOURS



Z48 Blue



U35 Burgundy



U32 Black

SIZE TABLES
AND CORRESPONDENCES

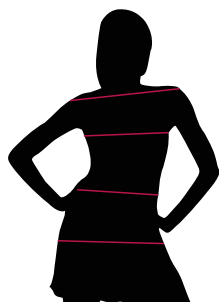


TABLE ST-K1 SLIM FIT

SIZE	XS	S	M	L	XL	XXL	3XL	4XL	5XL
1 - SHOULDERS									
2 - CHEST circumference	82-88	88-92	92-96	96-102	102-108	108-116	116-124	124-134	134-144
3 - WAIST circumference	71-75	75-79	79-83	83-90	90-97	97-107	107-116	116-128	128-138
4 - HIPS circumference	92-96	96-100	100-104	104-111	111-117	117-125	125-134	134-143	143-153

SIZE GUIDE **1)** Take the anatomical measurements (body with underwear) without tightening, keeping the measuring tape taut. Note: in case you want to wear of the gowns already with the clothing underneath take the measurements already dressed. **2)** If there is a measure between 2 sizes between the measurements taken, we advise you to take the bigger one. **3)** The measurements in the table are expressed in centimeters.