

### DETTAGLI

- Abbottonatura nascosta con automatici
- Taschino sul petto
- Taschino portapenne sulla manica
- Polsini con automatico a vista
- 2 spacchetti dietro

### COLORE

00 Bianco  
000 Nero

### TESSUTO

48% lyocell  
48% poliestere  
4% elastofine  
185 g / m<sup>2</sup>



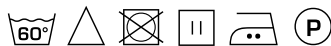
### TAGLIE

XS ÷ 4XL  
Slim Fit

Le misure indicate si riferiscono alle taglie **S** per i capi femminili, **L** per i capi maschili. Per i capi a taglia unica le misure indicate sono effettive.

La giacca Ludovica è ricercata nelle linee, nelle rifiniture e nel tessuto, un **Tencel™** elasticizzato di nuova generazione, di eccellente qualità e performance, con un'armatura in gabardina resistente alle alte temperature. Ludovica ha un gusto eclettico, che ben abbina una certa classicità con lo stile geometrico contemporaneo, sottolineato dal collo coreano a squadra e dalle impunture a piedino. Presenta una mono abbottonatura nascosta con cinque automatici, un taschino lato cuore e il portapenne logato con il ricamo G', ed è caratterizzata dalla manica con polso a camicia con incrocio diagonale che permette l'apertura, per poter essere facilmente arrotolata. La giacca Ludovica è sfiancata con spacchi sia davanti che dietro, che facilitano il movimento, ed è proposta nelle varianti bianco e nero. La sua versione maschile è la giacca Lorenzo.

### COLORI DISPONIBILI

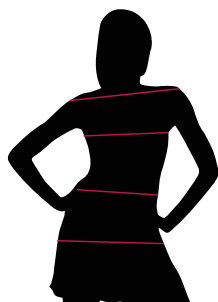


00 Bianco



000 Nero

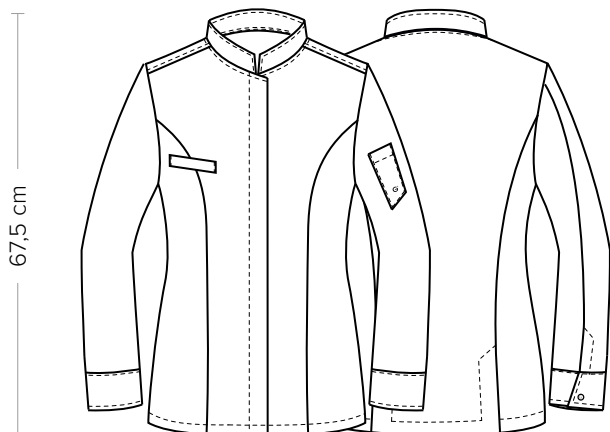
TABELLE TAGLIE  
E CORRISPONDENZE



### TABELLA ST-K1 SLIM FIT

| TAGLIA                          | XS    | S      | M       | L       | XL      | XXL     | 3XL     | 4XL     | 5XL     |
|---------------------------------|-------|--------|---------|---------|---------|---------|---------|---------|---------|
| <b>1 - SPALLE</b>               |       |        |         |         |         |         |         |         |         |
| <b>2 - TORACE</b> circonferenza | 82-88 | 88-92  | 92-96   | 96-102  | 102-108 | 108-116 | 116-124 | 124-134 | 134-144 |
| <b>3 - VITA</b> circonferenza   | 71-75 | 75-79  | 79-83   | 83-90   | 90-97   | 97-107  | 107-116 | 116-128 | 128-138 |
| <b>4 - BACINO</b> circonferenza | 92-96 | 96-100 | 100-104 | 104-111 | 111-117 | 117-125 | 125-134 | 134-143 | 143-153 |

**GUIDA ALLE TAGLIE** **1)** Prendere le misure anatomiche (corpo con abbigliamento intimo) senza stringere mantenendo ben teso il metro. **Nota:** nel caso vogliate indossare dei camici già con dell'abbigliamento sotto prendete le misure già abbigliati. **2)** Nel caso tra le misure prese vi fosse una misura a cavallo fra 2 taglie vi consigliamo di prendere quella più grande. **3)** Le misure della tabella sono espresse in centimetri.



### DETAILS

- Concealed buttoning with press studs
- Breast pocket
- Pen pocket on sleeve
- Exposed press stud on the cuffs
- 2 rear vents

### SIZES

XS ÷ 4XL  
Slim Fit

### COLOURS

00 White  
000 Black

### FABRIC

48% lyocell  
48% polyester  
4% elastofine  
185 g / m<sup>2</sup>



The measures indicated refer to sizes **S** for women, **L** for men. For one-size-fits-all garments, the measurements indicated are effective.

The Ludovica jacket features refined lines, finishes and a precious fabric – a stretch **Tencel™** of new generation with excellent quality and performance, with a gabardine weave resistant to high temperatures. Ludovica has an eclectic taste, which combines a classic touch with a contemporary geometric style, highlighted by the squared mandarin collar and the edge-stitching. Moreover, it features a concealed buttoning with five press studs, a breast pocket and a pen pocket with the G'-embroidery, and it is characterized by sleeves with a shirt-like cuff that allows them to be opened and easily rolled up. The Ludovica jacket is tight waisted with both front and rear vents – which facilitate movement – and available in the black and white options. The Lorenzo jacket is its male version.

### AVAILABLE COLOURS

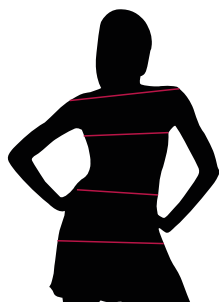


00 White



000 Black

SIZE TABLES  
AND CORRESPONDENCES



1  
2  
3  
4

TABLE ST-K1 SLIM FIT

| SIZE                           | XS    | S      | M       | L       | XL      | XXL     | 3XL     | 4XL     | 5XL     |
|--------------------------------|-------|--------|---------|---------|---------|---------|---------|---------|---------|
| <b>1 - SHOULDERS</b>           |       |        |         |         |         |         |         |         |         |
| <b>2 - CHEST</b> circumference | 82-88 | 88-92  | 92-96   | 96-102  | 102-108 | 108-116 | 116-124 | 124-134 | 134-144 |
| <b>3 - WAIST</b> circumference | 71-75 | 75-79  | 79-83   | 83-90   | 90-97   | 97-107  | 107-116 | 116-128 | 128-138 |
| <b>4 - HIPS</b> circumference  | 92-96 | 96-100 | 100-104 | 104-111 | 111-117 | 117-125 | 125-134 | 134-143 | 143-153 |

**SIZE GUIDE** **1)** Take the anatomical measurements (body with underwear) without tightening, keeping the measuring tape taut. Note: in case you want to wear of the gowns already with the clothing underneath take the measurements already dressed. **2)** If there is a measure between 2 sizes between the measurements taken, we advise you to take the bigger one. **3)** The measurements in the table are expressed in centimeters.