

### DETTAGLI

- Abbottonatura a vista con automatici
- Taschino sul petto
- Taschino portapenne sulla manica
- Fondo manica con automatici a vista
- Rete nei fianchetti dietro

### TAGLIE

XS ÷ 3XL  
Slim Fit

### COLORE

00 Bianco  
000 Nero

### TESSUTO

65% poliestere  
35% cotone  
200 g / m<sup>2</sup>



Le misure indicate si riferiscono alle taglie **S** per i capi femminili, **L** per i capi maschili. Per i capi a taglia unica le misure indicate sono effettive.

La giacca Keira, innovativa ed esuberante, è la versione femminile della giacca Kirk ed è realizzata in twill policotone 200 g / m<sup>2</sup> e proposta nelle varianti nero e bianco. Il collo alla coreana dalla linea geometrica si accorda all'abbottonatura, rimarcata da una serie di cinque particolarissimi automatici con stampa araldica nella galvanica piombo invecchiato, che ritroviamo in bella vista sulle spalle e sul fondo manica. Il capo è impreziosito da una serie di impunture a piedino che ne sottolineano le geometrie, e dal taschino lato cuore posto in obliquo. Il portapenne sulla manica presenta la 'G' ricamata. La giacca Keira ha vestibilità slim, accentuata dai due tagli nei fianchi, anteriori e posteriori. Questi ultimi sono realizzati in maglia di piquet per facilitare i movimenti.

### COLORI DISPONIBILI

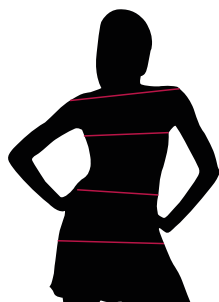


00 Bianco



000 Nero

TABELLE TAGLIE  
E CORISPONDENZE



1  
2  
3  
4

#### TABELLA ST-K1 SLIM FIT

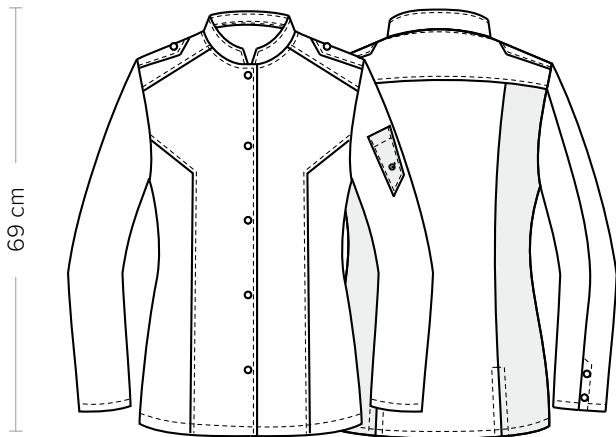
TAGLIA	XS	S	M	L	XL	XXL	3XL	4XL	5XL
<b>1 - SPALLE</b>									
<b>2 - TORACE</b> circonferenza	82-88	88-92	92-96	96-102	102-108	108-116	116-124	124-134	134-144
<b>3 - VITA</b> circonferenza	71-75	75-79	79-83	83-90	90-97	97-107	107-116	116-128	128-138
<b>4 - BACINO</b> circonferenza	92-96	96-100	100-104	104-111	111-117	117-125	125-134	134-143	143-153

**GUIDA ALLE TAGLIE** **1)** Prendere le misure anatomiche (corpo con abbigliamento intimo) senza stringere mantenendo ben teso il metro. **Nota:** nel caso vogliate indossare dei camici già con dell'abbigliamento sotto prendete le misure già abbigliati. **2)** Nel caso tra le misure prese vi fosse una misura a cavallo fra 2 taglie vi consigliamo di prendere quella più grande. **3)** Le misure della tabella sono espresse in centimetri.

# KEIRA

ITEM CODE  
22P08G301

**Giblor's**  
italian work/life specialist



### DETAILS

- Visible buttoning with press studs
- Breast pocket
- Pen pocket on sleeve
- Bottom sleeve with visible press studs
- Lateral network fabric panels on the back

### SIZES

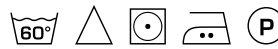
XS ÷ 3XL  
Slim Fit

### COLOURS

00 White  
000 Black

### FABRIC

65% polyester  
35% cotton  
200 g / m<sup>2</sup>



The measures indicated refer to sizes **S** for women, **L** for men. For one-size-fits-all garments, the measurements indicated are effective.

The innovative and exuberant Keira is the female version of the Kirk jacket and is made of polycotton twill (200 g / m<sup>2</sup>). The mandarin collar with a geometric design matches the buttoning, which is highlighted by a series of five precious press studs with heraldic motifs. The same galvanic buttons are fixed on the shoulders and on the bottom sleeves. The garment is enriched by a series of edge-stitching that underlines the geometries, and by the breast pocket (on the left for the male jacket and on the right for the female one). The pen pocket on the sleeve features the 'G' embroidery. The Keira jacket features a Slim Fit, accentuated by the two lateral cuts, front and back. The sides are made of piquet mesh to facilitate movement.

### AVAILABLE COLOURS

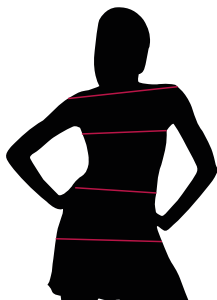


00 White



000 Black

SIZE TABLES  
AND CORRESPONDENCES



1  
2  
3  
4

TABLE ST-K1 SLIM FIT									
SIZE	XS	S	M	L	XL	XXL	3XL	4XL	5XL
<b>1 - SHOULDERS</b>									
<b>2 - CHEST</b> circumference	82-88	88-92	92-96	96-102	102-108	108-116	116-124	124-134	134-144
<b>3 - WAIST</b> circumference	71-75	75-79	79-83	83-90	90-97	97-107	107-116	116-128	128-138
<b>4 - HIPS</b> circumference	92-96	96-100	100-104	104-111	111-117	117-125	125-134	134-143	143-153

**SIZE GUIDE** **1)** Take the anatomical measurements (body with underwear) without tightening, keeping the measuring tape taut. Note: in case you want to wear of the gowns already with the clothing underneath take the measurements already dressed. **2)** If there is a measure between 2 sizes between the measurements taken, we advise you to take the bigger one. **3)** The measurements in the table are expressed in centimeters.