



#### DETTAGLI

- Pantalone unisex
- Elastico e coulisse in vita
- 2 tasche
- 1 tasca sul retro

#### TAGLIE

XS ÷ 4XL  
Slim Fit

#### COLORE

004 Blu

#### TESSUTO

100% cotone  
185 g / m<sup>2</sup>



Le misure indicate si riferiscono alle taglie **S** per i capi femminili, **L** per i capi maschili. Per i capi a taglia unica le misure indicate sono effettive.

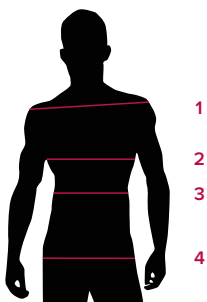
Il pantalone Alan è un modello estremamente versatile. Presenta una coulisse che cinge la vita con un comodo elastico di 4 cm. È dotato di due ampie tasche sui fianchi ed una tasca posteriore più piccola. Questo pantalone è realizzato in gabardina 100% cotone: un tessuto che resiste alle alte temperature ed ai lavaggi con cloro, pur mantenendo una mano morbida.

#### COLORI DISPONIBILI



Z48 Blu

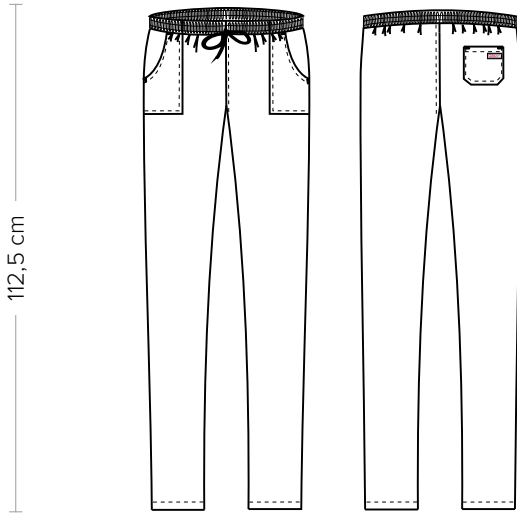
TABELLE TAGLIE  
E CORRESPONDENZE



#### TABELLA ST-P2 SLIM FIT

TAGLIA	XXS	XS	S	M	L	XL	XXL	3XL	4XL	5XL
1 - SPALLE										
2 - TORACE										
3 - VITA	72-81	81-85	85-89	89-93	93-97	97-103	103-109	109-115	115-121	121-129
4 - BACINO	87-91	91-95	95-100	100-104	104-108	108-115	115-121	121-127	127-133	133-140

**GUIDA ALLE TAGLIE** **1)** Prendere le misure anatomiche (corpo con abbigliamento intimo) senza stringere mantenendo ben teso il metro. **Nota:** nel caso vogliate indossare dei camici già con dell'abbigliamento sotto prendete le misure già abbigliati. **2)** Nel caso tra le misure prese vi fosse una misura a cavallo fra 2 taglie vi consigliamo di prendere quella più grande. **3)** Le misure della tabella sono espresse in centimetri.



#### DETAILS

- Unisex pants
- Elasticated waistband with drawstring
- 2 pockets
- 1 rear pocket

#### SIZES

XS ÷ 4XL  
Slim Fit

#### COLOURS

004 Blue

#### FABRIC

100% cotton  
185 g / m<sup>2</sup>



The measures indicated refer to sizes **S** for women, **L** for men. For one-size-fits-all garments, the measurements indicated are effective.

Giblor's great classic: unisex high-waisted trousers with an excellent fit, loved for the slim fit of the leg. The Alan trousers are an extremely versatile model. It features a drawstring that surrounds the waist with a comfortable 4 cm elastic. It features two large side pockets and a smaller back pocket. These trousers are made of 100% cotton gabardine: a fabric that resists high temperatures and chlorine washing, while maintaining a soft hand.

#### AVAILABLE COLOURS



Z48 Blue

SIZE TABLES  
AND CORRESPONDENCES

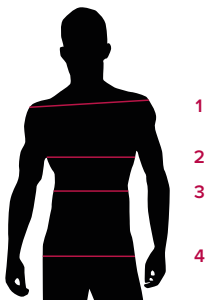


TABLE ST-P2 SLIM FIT										
SIZE	XXS	XS	S	M	L	XL	XXL	3XL	4XL	5XL
1 - SHOULDERS										
2 - CHEST										
3 - WAIST	72-81	81-85	85-89	89-93	93-97	97-103	103-109	109-115	115-121	121-129
4 - HIPS	87-91	91-95	95-100	100-104	104-108	108-115	115-121	121-127	127-133	133-140

**SIZE GUIDE** **1)** Take the anatomical measurements (body with underwear) without tightening, keeping the measuring tape taut. Note: in case you want to wear of the gowns already with the clothing underneath take the measurements already dressed. **2)** If there is a measure between 2 sizes between the measurements taken, we advise you to take the bigger one. **3)** The measurements in the table are expressed in centimeters.