

**DETTAGLI**

- Abbottonatura nascosta con automatici
- 1 automatico a vista
- 2 tasche
- Inserti in rete

**COLORE**

00 Bianco  
000 Nero

**TESSUTO**

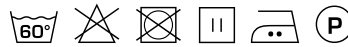
100% poliestere  
86 g / m<sup>2</sup>

**TAGLIE**

XS ÷ 4XL  
Slim Fit



**DRY**  
& CLEAN



Le misure indicate si riferiscono alle taglie **S** per i capi femminili, **L** per i capi maschili. Per i capi a taglia unica le misure indicate sono effettive.

La nuova casacca da lavoro Atena si caratterizza per leggerezza, eleganza e professionalità. Dalla vestibilità aderente arricchita di comfort grazie ai fianchetti e allo spallone in leggerissimo poliestere Airweb, è proposta nelle intramontabili varianti nero e bianco, con un tocco moderno grazie all'inserimento di un profilo color oro, che risalta il collo alla coreana e le due tasche sul davanti. Grazie all'esclusivo sistema **Dry&Clean**, il tessuto è dotato di caratteristiche di repellenza all'acqua e alle macchie, conferendo un aspetto sempre pulito e impeccabile. A questo, si aggiungono il trattamento Wash & Go, che consente un'asciugatura rapida senza il bisogno di stiratura, e il sistema di confezione Flexfit System che rende questa casacca da lavoro ancora più ergonomica. Un solo automatico logato a vista in galvanica ottone anticato che delinea la chiusura, caratterizzata da un'abbottonatura nascosta.

**COLORI DISPONIBILI**



00 Bianco



000 Nero

TABELLE TAGLIE  
E CORRISPONDENZE



1  
2  
3  
4

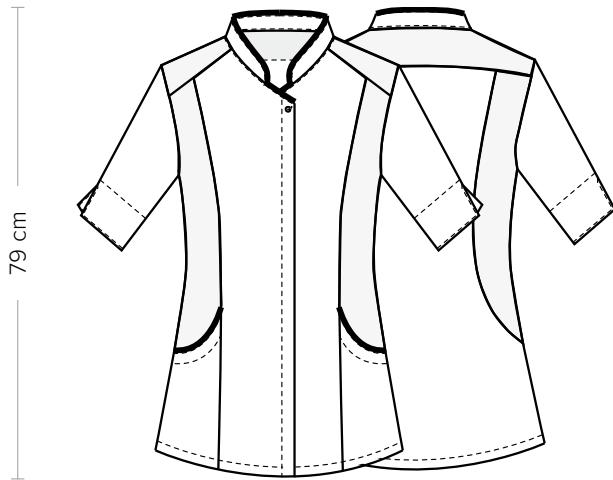
TABELLA ST-K1 SLIM FIT									
TAGLIA	XS	S	M	L	XL	XXL	3XL	4XL	5XL
<b>1 - SPALLE</b>									
<b>2 - TORACE</b> circonferenza	82-88	88-92	92-96	96-102	102-108	108-116	116-124	124-134	134-144
<b>3 - VITA</b> circonferenza	71-75	75-79	79-83	83-90	90-97	97-107	107-116	116-128	128-138
<b>4 - BACINO</b> circonferenza	92-96	96-100	100-104	104-111	111-117	117-125	125-134	134-143	143-153

**GUIDA ALLE TAGLIE** **1)** Prendere le misure anatomiche (corpo con abbigliamento intimo) senza stringere mantenendo ben teso il metro. **Nota:** nel caso vogliate indossare dei camici già con dell'abbigliamento sotto prendete le misure già abbigliati. **2)** Nel caso tra le misure prese vi fosse una misura a cavallo fra 2 taglie vi consigliamo di prendere quella più grande. **3)** Le misure della tabella sono espresse in centimetri.

# ATENA

ITEM CODE  
20P02K197

**Giblor's**  
italian work/life specialist



## DETAILS

- Concealed buttoning with press studs
- 1 visible press stud
- 2 pockets
- Network fabric panels

## COLOURS

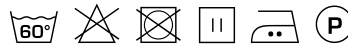
- 00 White
- 000 Black

## FABRIC

- 100% polyester
- 86 g / m<sup>2</sup>

## SIZES

- XS ÷ 4XL
- Slim Fit



The measures indicated refer to sizes **S** for women, **L** for men. For one-size-fits-all garments, the measurements indicated are effective.

The new Atena work tunic is characterised by lightness, elegance and professionalism. With a comfortable tight fit – thanks to the sides and the shoulders in ultralight Airweb polyester – the garment is available in the two timeless black and white variations, with a modern touch given by a gold trim that enhances the mandarin collar and the two front pockets. Thanks to the exclusive **Dry&Clean** system, the fabric ensures repellence to stains and water, giving a clean and impeccable look. In addition, the Wash & Go treatment allows quick drying without the need for ironing and the Flexfit sewing system makes this work tunic even more ergonomic. Only one press stud with the 'G' logo in galvanic antique brass outlines the fastening, which is characterised by a concealed buttoning.

## AVAILABLE COLOURS

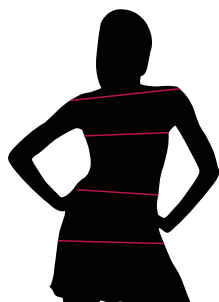


00 White



000 Black

SIZE TABLES  
AND CORRESPONDENCES



1  
2  
3  
4

TABLE ST-K1 SLIM FIT

SIZE	XS	S	M	L	XL	XXL	3XL	4XL	5XL
<b>1 - SHOULDERS</b>									
<b>2 - CHEST</b> circumference	82-88	88-92	92-96	96-102	102-108	108-116	116-124	124-134	134-144
<b>3 - WAIST</b> circumference	71-75	75-79	79-83	83-90	90-97	97-107	107-116	116-128	128-138
<b>4 - HIPS</b> circumference	92-96	96-100	100-104	104-111	111-117	117-125	125-134	134-143	143-153

**SIZE GUIDE 1)** Take the anatomical measurements (body with underwear) without tightening, keeping the measuring tape taut. Note: in case you want to wear of the gowns already with the clothing underneath take the measurements already dressed. **2)** If there is a measure between 2 sizes between the measurements taken, we advise you to take the bigger one. **3)** The measurements in the table are expressed in centimeters.

GIBLORS.COM