

Giblor's

italian *worklife* specialist



HEALTH & WELLNESS 2025 COLLECTION

Giblor's
italian work*life* specialist

Health ²⁰²⁵
wellness

Be yourself

PROFESSIONALITÀ,
PERSONALITÀ
E PASSIONE.

Chiunque voglia eccellere nel proprio mestiere, non può prescindere da questi tre elementi, uniti alla cura per ogni minimo dettaglio e alla capacità di bilanciare alla perfezione tradizione e innovazione.

La divisa da lavoro è un modo estremamente potente e forse uno dei più immediati nel comunicare questi valori: esprime la nostra individualità, le nostre aspirazioni e persino il nostro stato d'animo. **Senza alcun dubbio, esprime la nostra professionalità.**

Ecco perché in Giblor's ci impegniamo ogni giorno al massimo per creare capi unici, **capaci di rappresentare al meglio la tua personalità**, che ti diano la possibilità di esprimerti in ogni momento, senza mai rinunciare al comfort e alle performance altamente tecnologiche che alcune professioni richiedono.

Siamo al tuo fianco ogni giorno per aiutarti a dare il meglio di te, a fare di ogni sfida un'opportunità per crescere e migliorare, perché solo così potrai raggiungere i tuoi obiettivi. **Giblor's è qui per te: per accompagnarti nel tuo percorso e per farti brillare, a modo tuo.**



Health ²⁰²⁵
Wellness &

Giblor's
italian work/life specialist



wear
Giblor's

**PERSONALITY,
PROFESSIONALISM,
PASSION.**

Anyone who wants to excel in their profession cannot ignore these three elements, together with the attention to every smallest detail and the ability to perfectly combine tradition with innovation.

*The work uniform is a powerful way, perhaps the most immediate one, to communicate these values: it expresses our individuality, our ambitions and even our mood. **Without any doubt, it expresses our professionalism.***

*That's why, in Giblor's, we work to the best every day to create unique garments, **able to better represent your personality** and that give you the chance to be yourself in every moment, without giving up high-tech performances and comfort, which some jobs require.*

*We are every day by your side to help you to do your best, from challenge to opportunity, to grow and improve, so you'll be able to reach your goals. **Giblor's is here for you: to support you in your path and to make you shine, in your way.***

- 6 ÷ 7 GIBLOR'S STYLE
- 8 ÷ 9 MAGAZZINO AUTOMATIZZATO
AUTOMATED WAREHOUSE

Health

- 12 CAMICI / COATS
- 24 **TENCEL™**
- 26 CASACCHE E PANTALONI COORDINATI TENCEL™
TENCEL™ MATCHING TUNICS AND PANTS
- 42 **LUXSATIN**
- 44 CASACCHE E PANTALONI COORDINATI LUXSATIN
LUXSATIN MATCHING TUNICS AND PANTS
- 58 **100% COTONE / 100% COTTON**
- 60 CASACCHE E PANTALONI COORDINATI 100% COTONE
100% COTTON MATCHING TUNICS AND PANTS
- 78 **G-TECH PRO**
- 79 **SORONA®**
- 80 CASACCHE E PANTALONI COORDINATI G-TECH PRO
G-TECH PRO MATCHING TUNICS AND PANTS
- 102 ACCESSORI / ACCESSORIES

Wellness

- 124 ÷ 125 **DRY&CLEAN - GREEN&CLEAN**
- 126 CASACCHE DRY&CLEAN
DRY&CLEAN TUNICS
- 146 **FRESH & STRETCH**
- 148 CASACCHE FRESH & STRETCH
FRESH & STRETCH TUNICS
- 204 ÷ 213 TESSUTI, LAVAGGI E CONSIGLI TECNICI
FABRICS, WASHING SYMBOLS AND TECHNICAL ADVICE
- 214 ÷ 235 CALZATURE
SHOES
- 236 ÷ 237 PUNTI VENDITA / DISTRIBUTORI
SHOPS / DEALERS
- 238 ÷ 239 INDICE ALFABETICO PRODOTTI
ALPHABETICAL INDEX OF PRODUCTS

Health ²⁰²⁵
&
Wellness





Giblor's Style



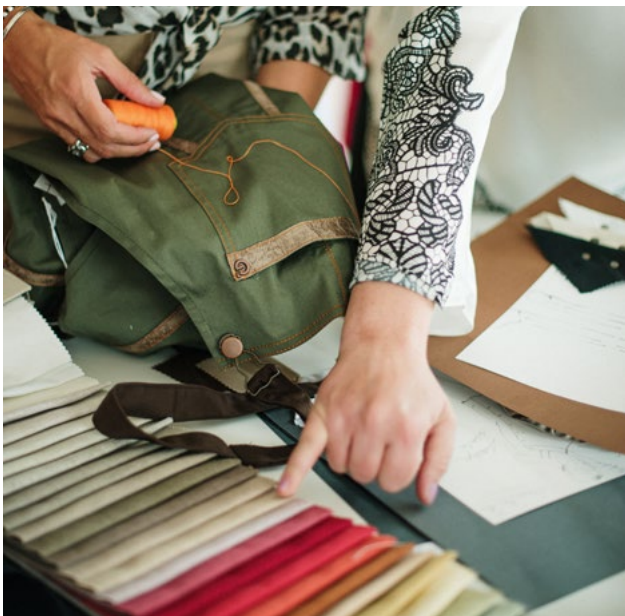
L'Arte dell'Innovazione nella moda professionale

Giblor's si distingue da sempre per i suoi capi unici, che fondono raffinatezza e audacia. Il nostro segreto? Un team creativo affiatato, interno all'azienda, che unisce diverse competenze sotto una visione comune, e la cui filosofia di lavoro si basa su una costante ricerca e sperimentazione.

Il nostro ufficio stile non si ferma mai e, in sinergia con progettazione e direzione commerciale, trae ispirazione ogni anno da molteplici fonti, siano esse fiere internazionali, eventi di alto profilo oppure tendenze del design mondiale, **creando collezioni all'avanguardia che rispondono alle esigenze più attuali del mercato.**

Ricerchiamo l'innovazione, ma manteniamo un'attitudine artigianale, sempre più apprezzata dai nostri clienti, che si rispecchia nella cura delle finiture e nell'attenzione ai dettagli. **I nostri capi sono il frutto della tradizione sartoriale italiana, reinterpretata in chiave moderna.** Ciò che ci rende unici è la capacità di combinare tendenze emergenti con performance elevate, creando capi che si adattano perfettamente alle esigenze dei vari ambiti professionali in cui operiamo.

Le nostre collezioni incarnano stile, funzionalità e valori etici, offrendo l'eccellenza dell'artigianalità italiana a un prezzo accessibile. **Lasciati conquistare dalla nostra visione innovativa della moda professionale.**



The Art of Innovation in professional fashion

Giblor's always stood out for his unique garments, that blend sophistication and audacity. Our secret? A close-knit creative team, internal within the company, which combines different skills under a common vision, and whose working philosophy is based on constant research and experimentation.

*Our design office never stops and works in synergy with design and commercial management. Each year, it draws inspiration from multiple sources, be they international trade fairs, high-profile events or global design trends, **creating cutting-edge collections that respond to the current market trends.***

*We seek innovation, but we maintain it an artisanal attitude, increasingly appreciated by our customers, which is reflected in the care of finishes and attention to detail. **Our garments are the result of the Italian sartorial tradition, reinterpreted in a modern key.** What makes us unique is the ability to combine emerging trends with high performance, creating garments that are perfectly suited to the needs of the various professional fields in which we operate.*

*Our collections embody style, functionality and ethical values, offering the excellence of Italian craftsmanship at an affordable price. **Fall in love with our innovative vision of Professional fashion.***

Magazzino Automatizzato

Automated Warehouse



**Veloce.
Efficiente.
Innovativo.**

**Il futuro è ora: il nuovo
magazzino automatizzato
del Gruppo Rossini**

***Fast.
Efficient.
Innovative.***

***The future is now: the new
automated warehouse
of the Rossini Group***

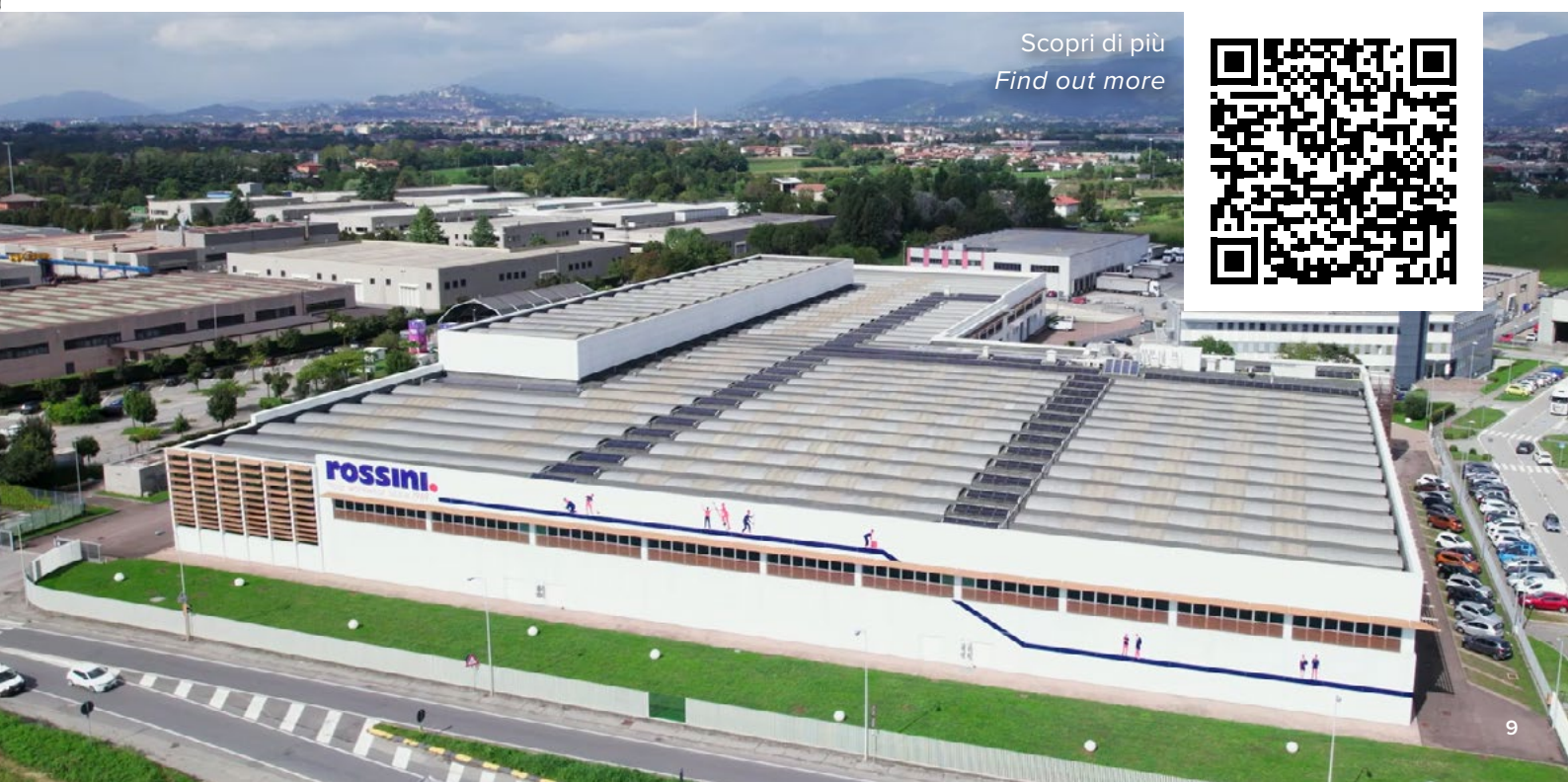


Il Gruppo Rossini, in cui Giblor's è entrata a far parte dal 2021, fa un passo deciso verso il futuro con l'inaugurazione del suo innovativo magazzino automatizzato a Seriate. Un investimento di 5 milioni di euro che segna l'inizio di una crescita straordinaria, con l'obiettivo di raggiungere i 100 milioni di fatturato entro il 2026. Grazie a 24 robot e 32.000 bins, il magazzino è in grado di operare 24 ore su 24, 7 giorni su 7, garantendo una velocità di evasione degli ordini senza precedenti, anche nei periodi di picco.

L'introduzione del sistema AutoStore ottimizza lo spazio, consentendo di stoccare fino a 5 volte di più rispetto ai tradizionali magazzini, riducendo i tempi di gestione e aumentando l'efficienza. Un miglioramento di cui beneficia non solo l'azienda, ma anche i dipendenti, a cui garantisce un ambiente di lavoro più sicuro e dinamico.

The Rossini Group, which Giblor's has joined in 2021, takes a decisive step towards the future with the inauguration of its innovative automated warehouse in Seriate. A 5 million euros investment which marks the beginning of an extraordinary growth, with the aim of reaching 100 million in turnover by 2026. Thanks to 24 robots and 32,000 bins, the warehouse is able to operate 24 hours a day, 7 days a week, ensuring an unprecedented speed and order fulfillment, even during peak periods.

The introduction of the AutoStore system optimizes the space, allowing to store up to 5 times more than traditional warehouses, reducing the management times and increasing efficiency. Not only the company, but also the employees benefit from this improvement, which guarantees a safer and more dynamic working environment.



Health & Wellness²⁰²⁵

La collezione **Health & Wellness 2025** di Giblor's è frutto di anni di ricerca e impegno, e offre capi che combinano perfettamente tecnologia, comfort ed estetica.

Prestazioni straordinarie per le lunghe giornate lavorative, tessuti di alta qualità con trattamenti innovativi, facilità di manutenzione, grande durata, sono solo alcune delle caratteristiche dei capi di questa collezione. Qui troverete anche l'inconfondibile stile che ha reso il marchio Giblor's il punto di riferimento per l'abbigliamento professionale in Italia e non solo: linee armoniose, dettagli in evidenza, cura nelle finiture e un'incredibile assortimento di nuances che spaziano dalle più classiche alle più trendy del momento.

Il nostro ufficio stile ha lavorato con passione per creare divise ergonomiche e confortevoli, pensate per garantire il massimo sotto tutti i punti di vista, nell'uso quotidiano. Nella collezione Health & Wellness 2025 troverete un'esplosione di colori ed entusiasmo, e tantissimi capi perfetti per accompagnarvi ogni giorno al meglio.

Scegliere GIBLOR'S significa scegliere abbigliamento professionale all'avanguardia, dove tecnologia e stile si fondono per offrirvi qualità, design e prestazioni senza compromessi.

The GIBLOR'S Health & Wellness 2025 collection is the result of years of research and dedication, offering garments that perfectly combine technology, comfort, and aesthetics.

Exceptional performance for long working hours, high-quality fabrics with innovative treatments, ease of maintenance, and great durability are just some of the features of the pieces in this collection. You'll also find the unmistakable style that has made GIBLOR'S a benchmark for professional clothing in Italy and beyond: harmonious lines, standout details, impeccable finishing, and an impressive array of shades ranging from timeless classics to the latest trends.

Our design team has worked passionately to create ergonomic, comfortable uniforms, designed to ensure top performance in every aspect of everyday use. The Health & Wellness 2025 collection bursts with color and energy, offering a wide selection of pieces to accompany you every day, in style.

Choosing GIBLOR'S means opting for cutting-edge professional clothing, where technology and design come together to deliver uncompromising quality, style and performance.



**ABBIGLIAMENTO
CLOTHING**

Giblor's
italian work/life specialist



CAMILLO

Dettagli / Details

- Abbottonatura nascosta con automatici
- Taschino sul petto
- 2 tasche
- Polsino con elastico

- *Concealed buttoning with press studs*
- *Breast pocket*
- *2 pockets*
- *Cuff with elastic band*

Taglie / Sizes

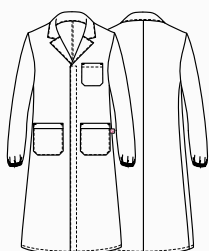
S ÷ 3XL Regular Fit

Art. 16P03R834

00 Bianco / White

Tessuto / Fabric

100% cotone
100% cotton
185 g / m²



JANETA

Dettagli / Details

- Abbottonatura nascosta con automatici
- Taschino sul petto
- 2 tasche
- Polsino con elastico

- *Concealed buttoning with press studs*
- *Breast pocket*
- *2 pockets*
- *Cuff with elastic band*

Taglie / Sizes

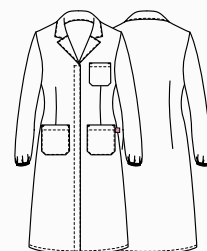
XS ÷ 3XL Regular Fit

Art. 16P03R835

00 Bianco / White

Tessuto / Fabric

100% cotone
100% cotton
185 g / m²





ETHAN

Dettagli / Details

- Abbottonatura a vista con bottoni 4 fori
- Taschino sul petto - 2 tasche
- Polsino con bottone 4 fori
- Martingala

- Visible buttoning with 4-hole buttons
- Breast pocket - 2 pockets
- Cuff with 4-hole buttons
- Half belt on the back

Taglie / Sizes

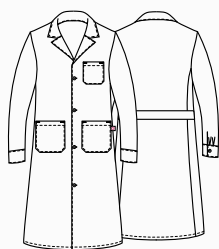
XS ÷ 3XL Regular Fit

Art. 10M1315

00 Bianco / White

Tessuto / Fabric

100% cotone
100% cotton
185 g / m²



SIMONA

Dettagli / Details

- Abbottonatura a vista con bottoni 2 fori
- Taschino sul petto - 2 tasche
- Polsino con bottone 4 fori
- Martingala

- Visible buttoning with 2-hole buttons
- Breast pocket - 2 pockets
- Cuff with 4-hole buttons
- Half belt on the back

Taglie / Sizes

XS ÷ 3XL Regular Fit

Art. 10M1320

00 Bianco / White

Tessuto / Fabric

100% cotone
100% cotton
185 g / m²





MIKE

Dettagli / Details

- Abbottonatura a vista con automatici
- Taschino sul petto
- 2 tasche
- Polsino con elastico

- Visible buttoning with press studs
- Breast pocket
- 2 pockets
- Cuff with elastic band

Taglie / Sizes

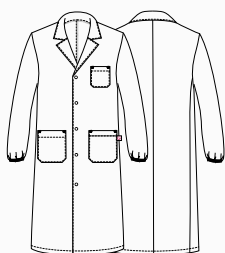
XS ÷ 4XL Regular Fit

Art. Q3R00247

C01 Bianco / White

Tessuto / Fabric

100% cotone
100% cotton
185 g / m²



MILLY

Dettagli / Details

- Abbottonatura a vista con automatici
- Taschino sul petto
- 2 tasche
- Polsino con elastico

- Visible buttoning with press studs
- Breast pocket
- 2 pockets
- Cuff with elastic band

Taglie / Sizes

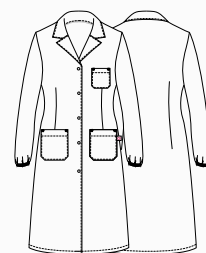
XS ÷ 3XL Regular Fit

Art. Q3R00248

C01 Bianco / White

Tessuto / Fabric

100% cotone
100% cotton
185 g / m²





TRISTANO

Dettagli / Details

- Abbottonatura nascosta con bottoni 4 fori
- Taschino sul petto
- 2 tasche
- Polsino con elastico

- Concealed buttoning with 4-hole buttons
- Breast pocket
- 2 pockets
- Cuff with elastic band

Taglie / Sizes

S ÷ 4XL Slim Fit

Art. Q3R00261

C01 Bianco / White

Tessuto / Fabric

100% cotone
100% cotton
185 g / m²



ISOTTA

Dettagli / Details

- Abbottonatura nascosta con bottoni 4 fori
- Taschino sul petto
- 2 tasche
- Polsino con elastico

- Concealed buttoning with 4-hole buttons
- Breast pocket
- 2 pockets
- Cuff with elastic band

Taglie / Sizes

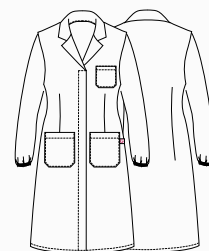
XS ÷ 3XL Regular Fit

Art. Q3R00262

C01 Bianco / White

Tessuto / Fabric

100% cotone
100% cotton
185 g / m²



health & wellness

Casacche

Tunics

NINA

Dettagli / Details

- Abbottonatura a vista con automatici
- 2 tasche
- 2 spacchetti laterali

- Visible buttoning with press studs
- 2 pockets
- 2 side vents

Taglie / Sizes

XS ÷ 4XL Regular Fit

Art. 21P03K245

00 Bianco / White

Tessuto / Fabric

100% cotone

100% cotton

185 g / m²



Art. 21P03K245
00 Bianco / White



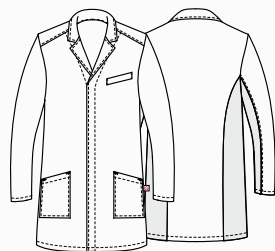
EDOARDO

Dettagli / Details

- Abbottonatura nascosta con automatici
- Taschino sul petto - 2 tasche
- Rete nei fianchetti dietro e nel sottomanica
- Concealed buttoning with press studs
- Breast pocket - 2 pockets
- Network fabric on the back side and on the undersleeve

Taglie / Sizes

S ÷ 4XL Slim Fit



Art. 21P03R243

00 Bianco / White

Tessuto / Fabric

100% cotone
100% cotton
185 g / m²



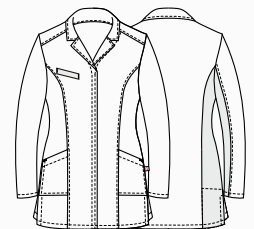
GINEVRA

Dettagli / Details

- Abbottonatura nascosta con automatici
- Taschino sul petto - 2 tasche
- Rete nei fianchetti dietro e nel sottomanica
- 2 spacchetti laterali
- Concealed buttoning with press studs
- Breast pocket - 2 pockets
- Network fabric on the back side and on the undersleeve
- 2 side vents

Taglie / Sizes

XS ÷ 3XL Regular Fit



Art. 21P03R244

00 Bianco / White

Tessuto / Fabric

100% cotone
100% cotton
185 g / m²





Art. 16P03R837
00 Bianco / White



Art. 19P03R122
00 Bianco / White



ALESSIA

Dettagli / Details

- Abbottonatura nascosta con automatici
- Taschino sul petto - 2 tasche
- Polsino con bottone a pressione

- *Concealed buttoning with press studs*
- *Breast pocket - 2 pockets*
- *Cuff with press stud*

Taglie / Sizes

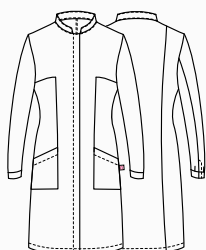
XS ÷ 3XL Slim Fit

Art. 16P03R837

00 Bianco / White

Tessuto / Fabric

50% lyocell 50% poliestere
50% lyocell 50% polyester
180 g / m²



ROCCO

Dettagli / Details

- Abbottonatura nascosta con automatici
- Taschino sul petto - 2 tasche
- Polsino con bottone a pressione
- Spacco

- *Concealed buttoning with press studs*
- *Breast pocket - 2 pockets*
- *Cuff with press stud*
- *Vent*

Taglie / Sizes

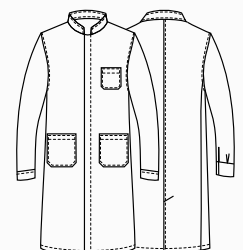
S ÷ 3XL Slim Fit

Art. 19P03R122

00 Bianco / White

Tessuto / Fabric

50% lyocell 50% poliestere
50% lyocell 50% polyester
180 g / m²



 **Tencel™**
Feels so right

 **COMFORT**



Art. 25P03R441
00 Bianco / White

Art. 25P03R443
00 Bianco / White



SIRIA

Dettagli / Details

- Abbottonatura a vista con bottoni 4 fori
- Taschino sul petto
- 2 tasche
- Spacco dietro

- Visible buttoning with 4-hole buttons
- Breast pocket
- 2 pockets
- Rear vent

Taglie / Sizes

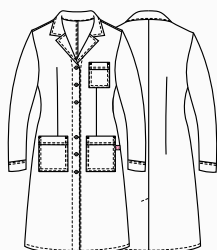
XS ÷ 3XL Slim Fit

Art. 25P03R441

00 Bianco / White

Tessuto / Fabric

48% lyocell 48% poliestere 4% elastofine
48% lyocell 48% polyester 4% elastofine
185 g / m²



GIACOMO

Dettagli / Details

- Abbottonatura a vista con bottoni 4 fori
- Taschino sul petto
- 2 tasche
- Spacco dietro

- Visible buttoning with 4-hole buttons
- Breast pocket
- 2 pockets
- Rear vent

Taglie / Sizes

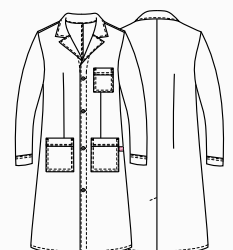
S ÷ 4XL Slim Fit

Art. 25P03R443

00 Bianco / White

Tessuto / Fabric

48% lyocell 48% poliestere 4% elastofine
48% lyocell 48% polyester 4% elastofine
185 g / m²



MARTA

Dettagli / Details

- Abbottonatura nascosta con automatici
- Taschino sul petto
- 2 tasche

- *Concealed buttoning with press studs*
- *Breast pocket*
- *2 pockets*

Taglie / Sizes

XS ÷ 3XL Slim Fit

Art. 17P03R977

00 Bianco / White

Tessuto / Fabric

50% cotone 50% poliestere
50% cotton 50% polyester
180 g / m²



LUXSATIN



Art. 17P03R977
00 Bianco / White

MARZIA

Dettagli / Details

- Abbottonatura nascosta con automatici
- Taschino sul petto
- 2 tasche
- Polsino con bottone a pressione

- *Concealed buttoning with press studs*
- *Breast pocket*
- *2 pockets*
- *Cuff with press stud*

Taglie / Sizes

XS ÷ 3XL Slim Fit

Art. 19P03R123

00 Bianco / White

Tessuto / Fabric

50% cotone 50% poliestere
50% cotton 50% polyester
180 g / m²



Art. 19P03R123
00 Bianco / White



Feels so right

ECOSOSTENIBILE / ECO FRIENDLY
STIRO FACILE / EASY CARE
TRASPIRANTE / BREATHABLE
INDANTHRENE



DALLA FORESTA ALLA PRODUZIONE

Conosciute per il loro comfort naturale e per il processo di produzione rispettoso per l'ambiente, le fibre **TENCEL™** Lyocell offrono qualità, performance e versatilità. Proprietà fisiche uniche gli conferiscono alta resistenza, eccellente gestione dell'umidità e delicatezza sulla pelle.

PRODUZIONE SOSTENIBILE

Le fibre **TENCEL™** Lyocell si sono guadagnate la loro reputazione grazie al processo di produzione a ciclo chiuso rispettoso per l'ambiente, che trasforma la polpa del legno in fibra di cellulosa con alta efficienza delle risorse e un basso impatto ambientale.

La speciale fibra, di origine botanica viene estratta da legno proveniente da piantagioni forestali sostenibili, utilizzando un solvente riciclato quasi al 100%.

Grazie ai microscopici canali tra le singole fibre, **TENCEL™ assorbe fino al 50% di umidità in più rispetto al cotone**, riducendo drasticamente la formazione di batteri. Lasciando la pelle piacevolmente asciutta e mantenendo il suo naturale equilibrio, questa fibra evita lo sviluppo di irritazioni.

I tessuti contenenti la fibra **TENCEL™**, sono caratterizzati da un'altissima stabilità dimensionale, si dimostrano **eccezionalmente forti e resistenti all'usura**, e sono adatti ai lavaggi industriali. Grazie all'insieme di queste eccellenti caratteristiche, **TENCEL™** può essere considerata la fibra del futuro.

Scopri di più a pagina 208 / Find out more on page 208

FROM THE FOREST TO PRODUCTION

*Known for their natural comfort and environmentally friendly production process, the **TENCEL™** Lyocell fibers offer quality, performance and versatility. Unique physical properties give it high strength, excellent moisture management and delicacy on the skin.*

SUSTAINABLE PRODUCTION

***TENCEL™** Lyocell fibers have gained a commendable reputation for their environmentally responsible closed loop production process, which transforms wood pulp into cellulosic fibers with high resource efficiency and low ecological impact.*

This special fiber, of botanic origin, is extracted from sustainable forests, using an almost 100% recycled solvent.

*Thanks to the microscopic channels between the individual fibers, **TENCEL™ absorbs up to 50% more of moisture than cotton**, reducing dramatically the growth of bacteria. Leaving the skin pleasantly dry and keeping its natural balance, this fiber prevents skin irritation.*

***TENCEL™** fibers are characterized by a very high dimensional stability, they prove to be **exceptionally strong and resistant to wear**, and are suitable for industrial washing. Thanks to all these characteristics, **TENCEL™** can be considered the fiber of the future.*

GIULIANA

Dettagli / Details

- Abbottonatura nascosta con automatici
- Taschino portapenne
- 2 tasche
- 2 spacchetti laterali

- Concealed buttoning with press studs
- Pen pocket
- 2 pockets
- 2 side vents

Taglie / Sizes

XS ÷ 3XL Slim Fit



Art. 21P03K943

00 Bianco / White

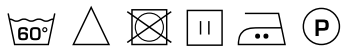
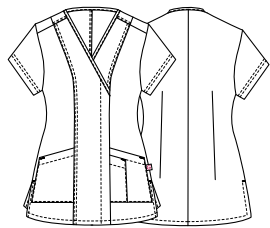
019 Grigio chiaro / Light grey

Tessuto / Fabric

50% lyocell 50% poliestere

50% lyocell 50% polyester

180 g / m²



Art. 21P03K943

019 Grigio chiaro / Light grey



Art. 21P03K943

00 Bianco / White

ACCESSORI COORDINABILI
MATCHING ACCESSORIES

pag. 102

PANTALONI COORDINABILI
MATCHING PANTS

pag. 36

GIULIANA



Dettagli / Details

- Abbottonatura nascosta con automatici
- Taschino portapenne
- 2 tasche
- 2 spacchetti laterali
- Concealed buttoning with press studs
- Pen pocket
- 2 pockets
- 2 side vents

Taglie / Sizes

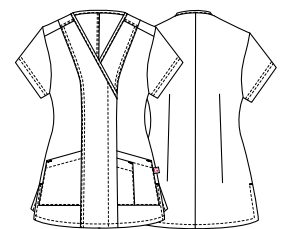
XS ÷ 3XL Slim Fit

Art. 17P03K943

004 Blu / Blue
029 Pistacchio / Pistachio

Tessuto / Fabric

50% lyocell 50% poliestere
50% lyocell 50% polyester
180 g / m²



Art. 17P03K943

029 Pistacchio / Pistachio



Feels so right

Art. 17P03K943

004 Blu / Blue

ACCESSORI COORDINABILI
MATCHING ACCESSORIES

pag. 102

PANTALONI COORDINABILI
MATCHING PANTS

pag. 36

GIULIANO

Dettagli / Details

- Taschino sul petto
- 2 tasche
- 2 spacchetti laterali

- Breast pocket
- 2 pockets
- 2 side vents

Taglie / Sizes

S ÷ 4XL Slim Fit



Art. 21P03K237

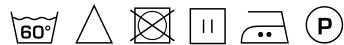
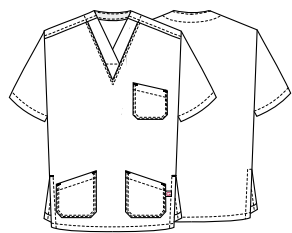
00 Bianco / White

Art. 21P03K942

019 Grigio chiaro / Light grey

Tessuto / Fabric

50% lyocell 50% poliestere
50% lyocell / 50% polyester
180 g / m²



Art. 21P03K942

019 Grigio chiaro / Light grey



Art. 21P03K237

00 Bianco / White

ACCESSORI COORDINABILI
MATCHING ACCESSORIES
pag. 102

PANTALONI COORDINABILI
MATCHING PANTS
pag. 37



GIULIANO

Dettagli / Details

- Taschino sul petto
- 2 tasche
- 2 spacchetti laterali
- Breast pocket
- 2 pockets
- 2 side vents

Taglie / Sizes

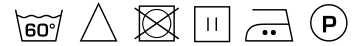
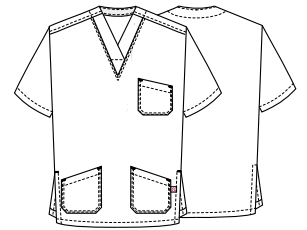
S ÷ 4XL Slim Fit

Art. 17P03K942

004 Blu / Blue
029 Pistacchio / Pistachio

Tessuto / Fabric

50% lyocell 50% poliestere
50% lyocell 50% polyester
180 g / m²



Art. 17P03K942

029 Pistacchio / Pistachio

Art. 17P03K942
004 Blu / Blue

ACCESSORI COORDINABILI
MATCHING ACCESSORIES
pag. 102

PANTALONI COORDINABILI
MATCHING PANTS
pag. 37



GIADA

Dettagli / Details

- Abbottonatura nascosta con automatici
- 1 automatico a vista
- Taschino sul petto
- 2 tasche
- Polsino in maglia
- Inserti in rete

- *Concealed buttoning with press studs*
- *1 visible press stud*
- *Breast pocket*
- *2 pockets*
- *Knitted cuff*
- *Network fabric panels*

Taglie / Sizes

XS ÷ 3XL Slim Fit



Art. 21P03K945

019 Grigio chiaro / Light grey

Art. 17P03K945

00 Bianco / White

029 Pistacchio / Pistachio

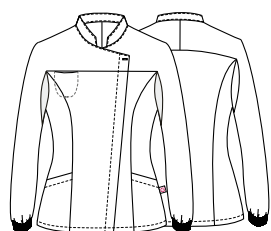
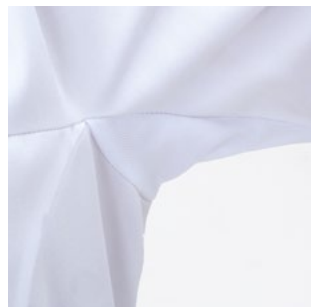
004 Blu / Blue

Tessuto / Fabric

50% lyocell 50% poliestere

50% lyocell 50% polyester

180 g / m²



Art. 17P03K945
00 Bianco / White



Art. 21P03K945
019 Grigio chiaro / Light grey

 **Tencel™**
Feels so right



Art. 17P03K945
029 Pistacchio / Pistachio

 **Tencel™**
Feels so right



Art. 17P03K945
004 Blu / Blue

 **Tencel™**
Feels so right

ACCESSORI COORDINABILI
MATCHING ACCESSORIES
pag. 102

PANTALONI COORDINABILI
MATCHING PANTS
pag. 36

SILVANO

Dettagli / Details

- Abbottonatura nascosta con automatici
- Taschino sul petto
- 2 tasche
- Polsino in maglia
- Inserti in rete

- Concealed buttoning with press studs
- Breast pocket
- 2 pockets
- Knitted cuff
- Network fabric panels

Taglie / Sizes

S ÷ 4XL Slim Fit



Art. 21P03K944

019 Grigio chiaro / Light grey

Art. 17P03K944

00 Bianco / White

029 Pistacchio / Pistachio

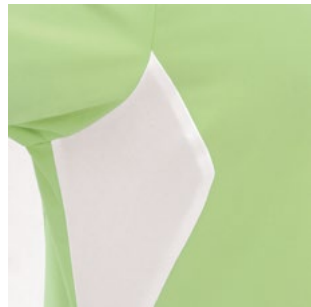
004 Blu / Blue

Tessuto / Fabric

50% lyocell 50% poliestere

50% lyocell 50% polyester

180 g / m²



Art. 17P03K944
00 Bianco / White



Art. 17P03K944
029 Pistacchio / Pistachio



Art. 21P03K944
019 Grigio chiaro / Light grey



Art. 17P03K944
004 Blu / Blue



ACCESSORI COORDINABILI
MATCHING ACCESSORIES
pag. 102

PANTALONI COORDINABILI
MATCHING PANTS
pag. 37

GIADA

Dettagli / Details

- Abbottonatura nascosta con automatici
- 1 automatico a vista
- Taschino sul petto
- 2 tasche
- Inserti in rete

- *Concealed buttoning with press studs*
- *1 visible press stud*
- *Breast pocket*
- *2 pockets*
- *Network fabric panels*

Taglie / Sizes

XS ÷ 3XL Slim Fit



Art. 21P03K054

019 Grigio chiaro / Light grey

Art. 18P03K054

00 Bianco / White

029 Pistacchio / Pistachio

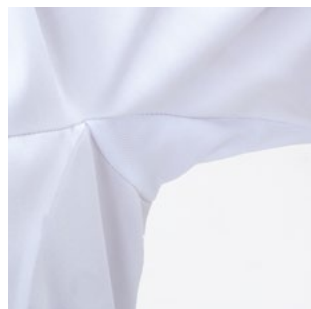
004 Blu / Blue

Tessuto / Fabric

50% lyocell 50% poliestere

50% lyocell 50% polyester

180 g / m²



Art. 18P03K054
00 Bianco / White



Art. 21P03K054
019 Grigio chiaro / *Light grey*

 **Tencel™**
Feels so right



Art. 18P03K054
029 Pistacchio / *Pistachio*

 **Tencel™**
Feels so right



Art. 18P03K054
004 Blu / *Blue*

 **Tencel™**
Feels so right

ACCESSORI COORDINABILI
MATCHING ACCESSORIES
pag. 102

PANTALONI COORDINABILI
MATCHING PANTS
pag. 36



Art. 17P03P948
00 Bianco / White



Art. 17P03P948
029 Pistacchio / Pistachio



Art. 17P03P948
004 Blu / Blue

GIULIA

Dettagli / Details

- Elastico nel fascione
- Passanti - Bottone 4 fori
- Chiusura con zip
- 2 tasche
- Fondo stretto

- *Elasticated waistband*
- *Belt loops - 4-hole button*
- *Zip fly*
- *2 pockets*
- *Slim leg*

Taglie / Sizes

XS ÷ XXL Slim Fit

ACCESSORI COORDINABILI MATCHING ACCESSORIES

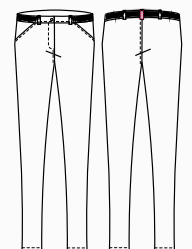
pag. 102

Art. 17P03P948

00 Bianco / White
029 Pistacchio / Pistachio
004 Blu / Blue

Tessuto / Fabric

50% lyocell 50% poliestere
50% lyocell 50% polyester
180 g / m²





Art. 17P03P947
00 Bianco / White



Art. 17P03P947
029 Pistacchio / Pistachio



Art. 17P03P947
004 Blu / Blue

ELIA

Dettagli / Details

- Elastico nel fascione
- Passanti - Bottone 4 fori
- Chiusura con zip
- 2 tasche - 1 tascone laterale
- Fondo stretto

- Elasticated waistband
- Belt loops - 4-hole button
- Zip fly
- 2 pockets - 1 side pocket
- Slim leg

Taglie / Sizes

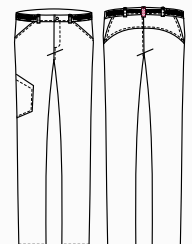
S ÷ 3XL Slim Fit

Art. 17P03P947

00 Bianco / White
029 Pistacchio / Pistachio
004 Blu / Blue

Tessuto / Fabric

50% lyocell 50% poliestere
50% lyocell 50% polyester
180 g / m²



ACCESSORI COORDINABILI
MATCHING ACCESSORIES
pag. 102



health & wellness

Casacche

Tunics

MARCO

Dettagli / Details

- Abbottonatura nascosta con automatici
- Taschino sul petto
- 2 tasche
- 2 spacchetti laterali

- Concealed buttoning with press studs
- Breast pocket
- 2 pockets
- 2 side vents

Taglie / Sizes

S ÷ 4XL Slim Fit

Art. 23P03K325

00 Bianco / White

000 Nero / Black

Tessuto / Fabric

48% lyocell 48% poliestere 4% elastofine
48% lyocell 48% polyester 4% elastofine
185 g / m²



Art. 23P03K325

000 Nero / Black



Art. 23P03K325
00 Bianco / White

MIRIAM

Dettagli / Details

- Abbottonatura nascosta con automatici
- Taschino sul petto
- 2 tasche
- 2 spacchetti laterali
- Concealed buttoning with press studs
- Breast pocket
- 2 pockets
- 2 side vents

Taglie / Sizes

XS ÷ 3XL Slim Fit

Art. 23P03K326

000 Nero / Black
00 Bianco / White

Tessuto / Fabric

48% lyocell 48% poliestere 4% elastofine
48% lyocell 48% polyester 4% elastofine
185 g / m²



Art. 23P03K326
000 Nero / Black

Tencel™
Feels so right

COMFORT



Art. 23P03K326
00 Bianco / White



Giblor's

italian worklife specialist

 **Tencel™**
Feels so right

 **COMFORT**

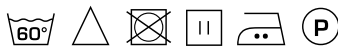


Art. 23P03P335
00 Bianco / White

PANTALONI UNISEX
UNISEX PANTS



Art. 23P03P335
00 Bianco / White



Art. 23P03P335
000 Nero / Black



JACKIE

Dettagli / Details

- Pantaloni unisex
- Elastico in vita
- Passanti cintura
- Bottone chiodo - Chiusura zip
- 2 tasche - 2 tasche sul retro

- Unisex pants
- Elasticated waistband
- Belt loops
- Stud button - Zip fly
- 2 pockets - 2 rear pockets

Taglie / Sizes

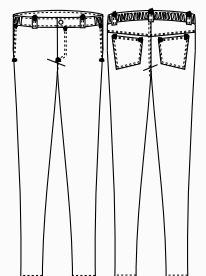
XS ÷ 4XL Slim Fit

Art. 23P03P335

00 Bianco / White
000 Nero / Black

Tessuto / Fabric

48% lyocell 48% poliestere 4% elastofine
48% lyocell 48% polyester 4% elastofine
185 g / m²



LUXSATIN

**STIRO FACILE / EASY CARE
INDANTHRENE**



È un tessuto luminoso e colorato.
Il punto di forza del **LUXSATIN** è l'armatura in satin, che conferisce al tessuto una mano molto liscia e setosa e ne valorizza i colori, che risultano **estremamente luminosi e incredibilmente brillanti**.

*LUXSATIN is a bright and colorful fabric. Its strength is the satin armor, that gives the fabric a soft and smooth hand and also enhance the colours, that result **extremely bright and incredibly shiny**.*

Grazie a queste caratteristiche Giblor's ha potuto sviluppare una collezione che presenta una **vastissima gamma colori** e offre al cliente la possibilità di coordinare un gran numero di prodotti.

*Thanks to this characteristics Giblor's could develop a collection that presents a **wide range of colours** and offers to the client the chance to coordinate a lot of products.*

Inoltre i 180 grammi di peso regalano al tessuto una consistenza molto morbida, che resta inalterata anche dopo numerosi lavaggi, garantendo capi sempre impeccabili ed un **effetto "appena stirato"** sempre molto apprezzato dal cliente finale.

*Furthermore, the 180 gr. of weight give to the fabric a really soft texture, that remains unchanged even after several washings, by ensuring garments to be always flawless and with a **"just ironed" effect** that is always greatly appreciated from the client.*

Realizzato in misto cotone, il **LUXSATIN** ha una grande resistenza alle trazioni e sopporta senza stress temperature elevate e candeggio.

*Made up of cotton-poly blend, **LUXSATIN** has a great tensile strength and withstands high temperatures and bleaching.*

MARGHERITA

Dettagli / Details

- Taschino sul petto
- 2 tasche
- 2 spacchetti laterali

- Breast pocket
- 2 pockets
- 2 side vents

Taglie / Sizes

XS ÷ 3XL Slim Fit

LUXSATIN

Art. 10M2062

00 Bianco / White

Art. 10M2062C

597 Lilla / Lilac

118 Azzurro / Light blue

002 Verde / Green

519 Bordeaux / Burgundy

321 Bluette / Royal

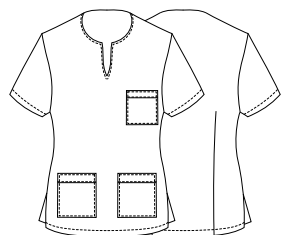
004 Blu / Blue

Tessuto / Fabric

50% cotone 50% poliestere

50% cotton 50% polyester

180 g / m²



Art. 10M2062

00 Bianco / White

PANTALONI COORDINABILI
MATCHING PANTS

pag. 56 - 57



Art. 10M2062C
597 Lilla / Lilac



LUXSATIN



Art. 10M2062C
118 Azzurro / Light blue



LUXSATIN



Art. 10M2062C
002 Verde / Green



LUXSATIN



Art. 10M2062C
519 Bordeaux / Burgundy



LUXSATIN



Art. 10M2062C
321 Bluette / Royal



LUXSATIN



Art. 10M2062C
004 Blu / Blue



LUXSATIN

ACCESSORI COORDINABILI
MATCHING ACCESSORIES
pag. 103

ALBERTO

Dettagli / Details

- Taschino sul petto
- 2 tasche
- 2 spacchetti laterali

- Breast pocket
- 2 pockets
- 2 side vents

Taglie / Sizes

S ÷ 5XL Slim Fit

LUXSATIN

Art. 10M2019

00 Bianco / White

Art. 10M2020

118 Azzurro / Light blue

002 Verde / Green

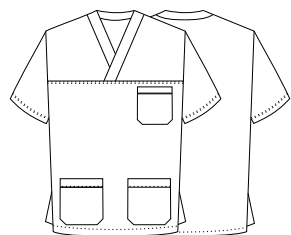
519 Bordeaux / Burgundy

321 Bluette / Royal

004 Blu / Blue

Tessuto / Fabric

50% cotone 50% poliestere
50% cotton 50% polyester
180 g / m²



Art. 10M2019

00 Bianco / White

PANTALONI COORDINABILI
MATCHING PANTS

pag. 56 - 57



Art. 10M2020
118 Azzurro / *Light blue*



LUXSATIN



Art. 10M2020
002 Verde / *Green*



LUXSATIN



Art. 10M2020
519 Bordeaux / *Burgundy*



LUXSATIN



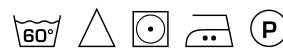
Art. 10M2020
321 Bluette / *Royal*



LUXSATIN



Art. 10M2020
004 Blu / *Blue*



LUXSATIN

TATI

Dettagli / Details

- Abbottonatura nascosta con automatici
- Taschino sul petto
- 2 tasche

- Concealed buttoning with press studs
- Breast pocket
- 2 pockets

Taglie / Sizes

XS ÷ 3XL Slim Fit

Art. 21P03K494

00 Bianco / White

Art. 17P03K494

597 Lilla / Lilac

118 Azzurro / Light blue

002 Verde / Green

321 Bluette / Royal

Art. 14P03K494

004 Blu / Blue

Art. 12P03K269

519 Bordeaux / Burgundy

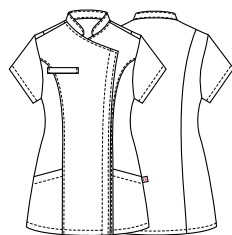
Tessuto / Fabric

50% cotone 50% poliestere

50% cotton 50% polyester

180 g / m²

LUXSATIN



Art. 21P03K494

00 Bianco / White

PANTALONI COORDINABILI
MATCHING PANTS

pag. 56 - 57



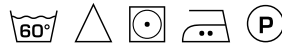
Art. 17P03K494
597 Lilla / Lilac



LUXSATIN



Art. 17P03K494
118 Azzurro / Light blue



LUXSATIN



Art. 17P03K494
002 Verde / Green



LUXSATIN



Art. 17P03K494
321 Blulette / Royal



LUXSATIN



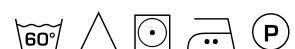
Art. 14P03K494
004 Blu / Blue



LUXSATIN



Art. 12P03K269
519 Bordeaux / Burgundy



LUXSATIN

ACCESSORI COORDINABILI
MATCHING ACCESSORIES
pag. 103

TANIA

Dettagli / Details

- Abbottonatura nascosta con automatici
- Taschino sul petto
- 1 tasca
- 2 spacchetti dietro

- *Concealed buttoning with press studs*
- *Breast pocket*
- *1 pocket*
- *2 rear vents*

Taglie / Sizes

XS ÷ 4XL Slim Fit

Art. 21P03K242

0-002 Bianco Verde / White Green

0-004 Bianco Blu / White Blue

Tessuto / Fabric

50% cotone 50% poliestere

50% cotton 50% polyester

180 g / m²



LUXSATIN

PANTALONI COORDINABILI

MATCHING PANTS

pag. 56 - 57

ACCESSORI COORDINABILI

MATCHING ACCESSORIES

pag. 103



Art. 21P03K242

0-002 Bianco Verde / White Green

LUXSATIN



Art. 21P03K242
0-004 Bianco Blu / White Blue

AMANDA

Dettagli / Details

- Abbottonatura nascosta con automatici
- Taschino sul petto
- 2 tasche
- Polsino con elastico

- *Concealed buttoning with press studs*
- *Breast pocket*
- *2 pockets*
- *Cuff with elastic band*

Taglie / Sizes

XS ÷ 3XL Slim Fit

Art. 17P03K329

00 Bianco / White
118 Azzurro / Light blue
002 Verde / Green
519 Bordeaux / Burgundy

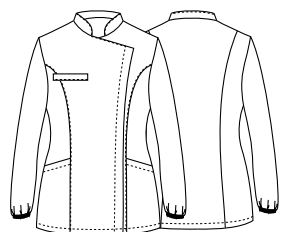
Art. 13P03K329

597 Lilla / Lilac
321 Bluette / Royal
004 Blu / Blue

Tessuto / Fabric

50% cotone 50% poliestere
50% cotton 50% polyester
180 g / m²

LUXSATIN



Art. 17P03K329
00 Bianco / White

PANTALONI COORDINABILI
MATCHING PANTS
pag. 56 - 57



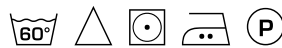
Art. 17P03K329
118 Azzurro / Light blue



LUXSATIN



Art. 17P03K329
002 Verde / Green



LUXSATIN



Art. 17P03K329
519 Bordeaux / Burgundy



LUXSATIN



Art. 13P03K329
597 Lilla / Lilac



LUXSATIN



Art. 13P03K329
321 Bluette / Royal



LUXSATIN



Art. 13P03K329
004 Blu / Blue



LUXSATIN

ACCESSORI COORDINABILI
MATCHING ACCESSORIES
pag. 103

RUGGERO

Dettagli / Details

- Chiusura con zip rovesciata
- Taschino sul petto
- 1 tasca
- Polsino in maglia
- 2 spacchetti dietro

- Inverted zip fastening
- Breast pocket
- 1 pocket
- Knitted cuff
- 2 rear vents

Taglie / Sizes

S ÷ 4XL Slim Fit

LUXSATIN



Art. 21P03K490

00 Bianco / White

Art. 14P03K490

118 Azzurro / Light blue

002 Verde / Green

321 Bluette / Royal

004 Blu / Blue

Art. 17P03K490

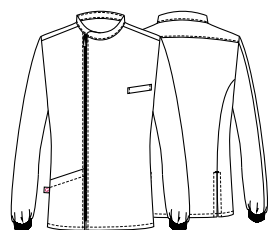
519 Bordeaux / Burgundy

Tessuto / Fabric

50% cotone 50% poliestere

50% cotton 50% polyester

180 g / m²



Art. 21P03K490

00 Bianco / White

PANTALONI COORDINABILI
MATCHING PANTS

pag. 56 - 57



Art. 14P03K490
118 Azzurro / Light blue



LUXSATIN



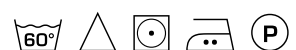
Art. 14P03K490
002 Verde / Green



LUXSATIN



Art. 14P03K490
321 Bluette / Royal



LUXSATIN



Art. 14P03K490
004 Blu / Blue



LUXSATIN



Art. 17P03K490
519 Bordeaux / Burgundy



LUXSATIN

RODI

Dettagli / Details

- Elastico e coulisse in vita
- 2 tasche
- 1 tasca sul retro

- *Elasticated waistband with drawstring*
- *2 pockets*
- *1 rear pocket*

Taglie / Sizes

XS ÷ 4XL Regular Fit

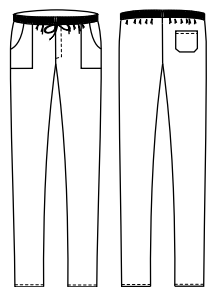
Art. 10M2061

00 Bianco / White

Tessuto / Fabric

50% cotone 50% poliestere
50% cotton 50% polyester
180 g / m²

LUXSATIN



Art. 10M2061
00 Bianco / White

ACCESSORI COORDINABILI
MATCHING ACCESSORIES
pag. 103



Art. 10M2061C
597 Lilla / Lilac

LUXSATIN



Art. 10M2061C
118 Azzurro / Light blue

LUXSATIN



Art. 10M2061C
002 Verde / Green

LUXSATIN

RODI

Dettagli / Details

- Elastico e coulisse in vita
- 2 tasche
- 1 tasca sul retro
- *Elasticated waistband with drawstring*
- *2 pockets*
- *1 rear pocket*

Taglie / Sizes

XS ÷ 4XL Regular Fit

Tessuto / Fabric

50% cotone 50% poliestere
50% cotton 50% polyester
180 g / m²

Art. 10M2061C

597 Lilla / Lilac
118 Azzurro / Light blue
002 Verde / Green
519 Bordeaux / Burgundy
321 Bluette / Royal



Art. 10M2061C
519 Bordeaux / Burgundy

LUXSATIN



Art. 10M2061C
321 Bluette / Royal

LUXSATIN



Art. 14P03P556
004 Blu / Blue

LUXSATIN

ALAN

Dettagli / Details

- Elastico e coulisse in vita
- 2 tasche
- 1 tasca sul retro
- *Elasticated waistband with drawstring*
- *2 pockets*
- *1 rear pocket*

Taglie / Sizes

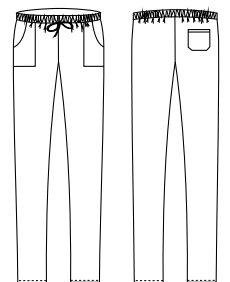
XS ÷ 4XL Slim Fit

Tessuto / Fabric

50% cotone 50% poliestere
50% cotton 50% polyester
180 g / m²

Art. 14P03P556

004 Blu / Blue



100%
COTONE

ORGANICO / ORGANIC
INDANTHRENE



La linea di prodotti in **100% COTONE** è stata ampliata per soddisfare le richieste dei tanti clienti che, soprattutto in ambito medicale, cercano capi realizzati in fibre comode, naturali ed estremamente traspiranti.

Il tessuto in **100% COTONE**, presenta una tramatura più compatta e regolare rispetto ad altre fibre analoghe. Il risultato è una consistenza morbida e piacevole, il cui peso varia fra i 180 e i 190 grammi.

Si tratta inoltre di un twill accuratamente finissato con tecniche di sanforizzazione. Tale trattamento, oltre a renderne più facile la stiratura, garantisce ai capi in cotone una pregevole stabilità dimensionale nei lavaggi alle alte temperature, oltre che una resistenza al candeggio in grado di assicurare standard ottimali di durata nel tempo.

*The **100% COTONE** product line has been expanded to meet the demands of many customers, especially in the Medical field, who look for garments made of comfortable, natural and extremely breathable fibers.*

*The **100% COTONE** fabric has a more compact and regular weave than other similar fibers. The result is one soft and pleasant texture, which changes in weight between 180 and 190 gr.*

It is also a carefully finished twill with sanforization techniques. In addition to making ironing easier, this treatment guarantees cotton garments a remarkable dimensional stability when washed at high temperatures, as well as a resistance to bleaching that is able to ensure optimal standards of durability.

GABRIELE

Dettagli / Details

- Chiusura con zip rovesciata
- Doppio cursore
- Taschino sul petto
- 2 tasche
- Polsini con elastico
- 2 spacchetti dietro

- *Inverted zip fastening*
- *Double slide*
- *Breast pocket*
- *2 pockets*
- *Cuffs with elastic band*
- *2 rear vents*

Taglie / Sizes

S ÷ 4XL Slim Fit

Art. 20P03K191

00 Bianco / White

Art. 20P03K194

118 Azzurro / Light blue

002 Verde / Green

Art. 21P03K194

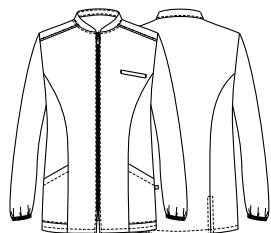
004 Blu / Blue

Tessuto / Fabric

100% cotone

100% cotton

185 g / m²



Art. 20P03K191
00 Bianco / White



Art. 20P03K194

118 Azzurro / Light blue
100% cotone / cotton - 185 g / m²



Art. 20P03K194

002 Verde / Green
100% cotone / cotton - 185 g / m²



Art. 21P03K194

004 Blu / Blue
100% cotone / cotton - 185 g / m²



ACCESSORI COORDINABILI
MATCHING ACCESSORIES
pag. 105

PANTALONI COORDINABILI
MATCHING PANTS
pag. 74 - 75

PIERO

Dettagli / Details

- 2 tasche
- Taschino sul petto
- 2 spacchetti laterali

- 2 pockets
- Breast pocket
- 2 side vents

Taglie / Sizes

XS ÷ 4XL Slim Fit

Art. 1330

00 Bianco / White

Art. 1335

118 Azzurro / Light blue

002 Verde / Green

Art. 21P03K1335

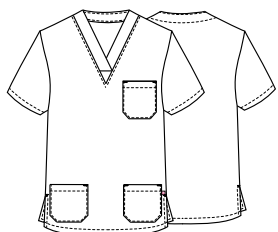
004 Blu / Blue

Tessuto / Fabric

100% cotone

100% cotton

185 g / m²



Art. 1330
00 Bianco / White



Art. 1335

118 Azzurro / Light blue
100% cotone / cotton - 185 g / m²



Art. 1335

002 Verde / Green
100% cotone / cotton - 185 g / m²



Art. 21P03K1335

004 Blu / Blue
100% cotone / cotton - 185 g / m²



ACCESSORI COORDINABILI
MATCHING ACCESSORIES
pag. 105

PANTALONI COORDINABILI
MATCHING PANTS
pag. 74 - 75

JASON

Dettagli / Details

- Casacca unisex
- Taschino sul petto
- 2 tasche
- 2 spacchetti laterali

- Unisex tunic
- Breast pocket
- 2 pockets
- 2 side vents

Taglie / Sizes

XS ÷ 4XL Slim Fit

Art. Q3K00242

C01 Bianco / White

Tessuto / Fabric

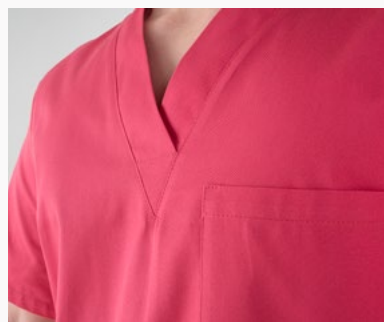
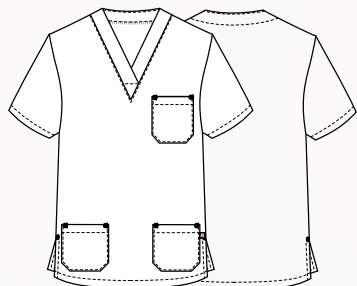
100% cotone
100% cotton
185 g / m²

Art. Q3K00243

C09 Pistacchio / Pistachio
C07 Lilla chiaro / Light lilac
D24 Arancio / Orange
Z46 Fucsia / Fuchsia
U38 Bluette / Royal

Tessuto / Fabric

100% cotone
100% cotton
200 g / m²



ACCESSORI COORDINABILI MATCHING ACCESSORIES

pag. 105

PANTALONI COORDINABILI MATCHING PANTS

pag. 76 - 77



Art. Q3K00243
Z46 Fucsia / Fuchsia

CASACCA UNISEX
UNISEX TUNIC



Art. Q3K00242
C01 Bianco / White



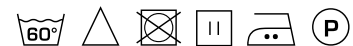
Art. Q3K00243
C09 Pistacchio / Pistachio



Art. Q3K00243
C07 Lilla chiaro / Light lilac



Art. Q3K00243
D24 Arancio / Orange



Art. Q3K00243
Z46 Fucsia / Fuchsia



Art. Q3K00243
U38 Bluette / Royal



GARY

Dettagli / Details

- Casacca unisex
- Taschino sul petto
- 2 tasche
- 2 spacchetti laterali

- Unisex tunic
- Breast pocket
- 2 pockets
- 2 side vents

Taglie / Sizes

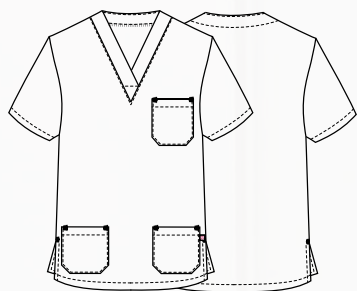
XS ÷ 4XL Slim Fit

Art. Q3K00244

- P18 Profilo azzurro / Light blue piping
- P24 Profilo arancio / Orange piping
- P29 Profilo verde / Green piping
- P48 Profilo blu / Blue piping

Tessuto / Fabric

- 100% cotone
- 100% cotton
- 185 g / m²



ACCESSORI COORDINABILI
MATCHING ACCESSORIES
pag. 105

PANTALONI COORDINABILI
MATCHING PANTS
pag. 76 - 77

Art. Q3K00244
P24 Profilo arancio / Orange piping

CASACCA UNISEX
UNISEX TUNIC



Art. Q3K00244
P18 Profilo azzurro / *Light blue piping*



Art. Q3K00244
P24 Profilo arancio / *Orange piping*



Art. Q3K00244
P29 Profilo verde / *Green piping*



Art. Q3K00244
P48 Profilo blu / *Blue piping*

ALICE

Dettagli / Details

- Chiusura con zip rovesciata
- Doppio cursore
- Taschino sul petto
- 2 tasche
- Polsini con elastico

- *Inverted zip fastening*
- *Double slide*
- *Breast pocket*
- *2 pockets*
- *Cuffs with elastic band*

Taglie / Sizes

XS ÷ 3XL Slim Fit

Art. 20P03K192

00 Bianco / White

Art. 20P03K195

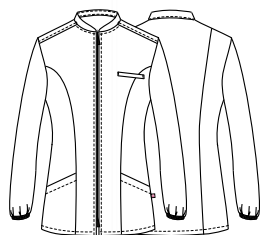
118 Azzurro / Light blue
002 Verde / Green

Art. 21P03K195

004 Blu / Blue

Tessuto / Fabric

100% cotone
100% cotton
185 g / m²



Art. 20P03K192
00 Bianco / White



Art. 20P03K195
002 Verde / Green
100% cotone / cotton - 185 g / m²



Art. 20P03K195
118 Azzurro / Light blue
100% cotone / cotton - 185 g / m²



Art. 21P03K195
004 Blu / Blue
100% cotone / cotton - 185 g / m²



ACCESSORI COORDINABILI
MATCHING ACCESSORIES
pag. 105

PANTALONI COORDINABILI
MATCHING PANTS
pag. 74 - 75

MILENA

Dettagli / Details

- Taschino sul petto
- 2 tasche
- 2 spacchetti laterali

- Breast pocket
- 2 pockets
- 2 side vents

Taglie / Sizes

XS ÷ 3XL Slim Fit

Art. 20P03K193

00 Bianco / White

Art. 20P03K196

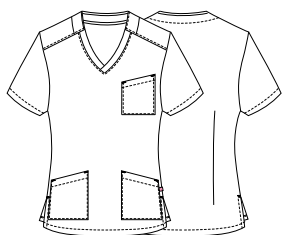
118 Azzurro / Light blue
002 Verde / Green

Art. 21P03K196

004 Blu / Blue

Tessuto / Fabric

100% cotone
100% cotton
185 g / m²



Art. 20P03K193
00 Bianco / White



Art. 20P03K196
002 Verde / Green
100% cotone / cotton - 185 g / m²



Art. 20P03K196
118 Azzurro / Light blue
100% cotone / cotton - 185 g / m²



Art. 21P03K196
004 Blu / Blue
100% cotone / cotton - 185 g / m²



ACCESSORI COORDINABILI
MATCHING ACCESSORIES
pag. 105

PANTALONI COORDINABILI
MATCHING PANTS
pag. 74 - 75

FRANCO

Dettagli / Details

- Abbottonatura nascosta con automatici
- Taschino sul petto
- 2 tasche
- 2 spacchetti laterali

- *Concealed buttons with press studs*
- *Breast pocket*
- *2 pockets*
- *2 side vents*

Art. 24P03K414

00 Bianco / White

Art. 25P03K414

118 Azzurro / Light blue

002 Verde / Green

004 Blu / Blue

Taglie / Sizes

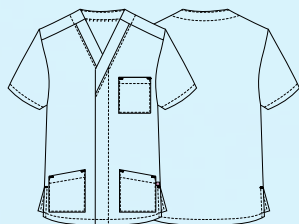
XS ÷ 4XL Slim Fit

Tessuto / Fabric

100% cotone

100% cotton

185 g / m²



Art. 24P03K414
00 Bianco / White

ACCESSORI COORDINABILI
MATCHING ACCESSORIES
pag. 105

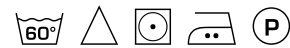
PANTALONI COORDINABILI
MATCHING PANTS
pag. 74 - 75



Art. 24P03K414
00 Bianco / White
100% cotone / cotton - 185 g / m²



Art. 25P03K414
118 Azzurro / Light blue
100% cotone / cotton - 185 g / m²



Art. 25P03K414
002 Verde / Green
100% cotone / cotton - 185 g / m²



Art. 25P03K414
004 Blu / Blue
100% cotone / cotton - 185 g / m²





ART. 123

XS ÷ 5XL Slim Fit



Art. 1340

XS ÷ 4XL Slim Fit



ALAN

Dettagli / Details

- Pantalone unisex
- Elastico e coulisse in vita
- 2 tasche
- 1 tasca sul retro

- Unisex pants
- Elasticated waistband with drawstring
- 2 pockets
- 1 rear pocket

ACCESSORI COORDINABILI MATCHING ACCESSORIES

pag. 105

Art. 123

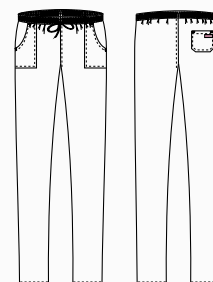
00 Bianco / White

Art. 1340

118 Azzurro / Light blue

Tessuto / Fabric

100% cotone
100% cotton
185 g / m²





Art. 1340

XS ÷ 4XL Slim Fit



ART. 21P03P1340

XS ÷ 4XL Slim Fit



ALAN

Dettagli / Details

- Pantalone unisex
- Elastico e coulisse in vita
- 2 tasche
- 1 tasca sul retro

- Unisex pants
- Elasticated waistband with drawstring
- 2 pockets
- 1 rear pocket

ACCESSORI COORDINABILI
MATCHING ACCESSORIES
pag. 105

Art. 1340

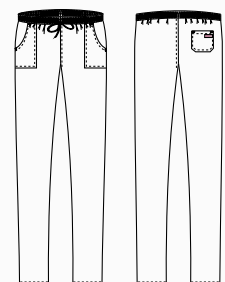
002 Verde / Green

Art. 21P03P1340

004 Blu / Blue

Tessuto / Fabric

100% cotone
100% cotton
185 g / m²



PITAGORA

Dettagli / Details

- Pantalone unisex
- Elastico e coulisse in vita
- 2 tasche
- 1 tasca sul retro

- Unisex pants
- Elasticated waistband with drawstring
- 2 pockets
- 1 rear pocket

Taglie / Sizes

XS ÷ 4XL Slim Fit

Art. Q3P00245

C01 Bianco / White

Tessuto / Fabric

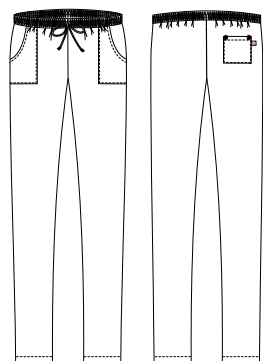
100% cotone
100% cotton
185 g / m²

Art. Q3P00246

C09 Pistacchio / Pistachio
C07 Lilla chiaro / Light lilac
D24 Arancio / Orange
Z46 Fucsia / Fuchsia
U38 Bluette / Royal

Tessuto / Fabric

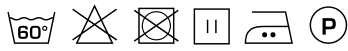
100% cotone
100% cotton
200 g / m²



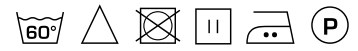
Art. Q3P00245
C01 Bianco / White



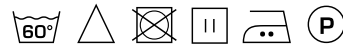
Art. Q3P00246
C09 Pistacchio / Pistachio



Art. Q3P00246
C07 Lilla chiaro / Light lilac



Art. Q3P00246
D24 Arancio / Orange



Art. Q3P00246
Z46 Fucsia / Fuchsia



Art. Q3P00246
U38 Bluette / Royal



ACCESSORI COORDINABILI
MATCHING ACCESSORIES
pag. 105



G-TECHPRO

TESSUTO ESCLUSIVO CON FINISSAGGIO AL GRAFENE
EXCLUSIVE FABRIC WITH GRAPHENE FINISHING

Scopri di più a pagina 206 / Find out more on page 206

**FRESCO AL
TATTO**



FRESH TOUCH

**ANTIBATTERICO
E ANTIODORE**



**ANTIBACTERIAL
AND ANTI-ODOUR**

**ANTIVIRALE
E ANTIMICOTICO**



**ANTIVIRAL
AND ANTIMYCOTIC**

ANTISTATICO



ANTISTATIC

PROTEZIONE SOLARE UV



UV RAYS PROTECTION

CONTROLLO DELL'UMIDITÀ



MOISTURE MANAGEMENT



LOOK GOOD. FEEL GOOD. DO GOOD.

SORONA® DALLA CULTURA ALLA FIBRA

Composta per il 37% da ingredienti vegetali, la fibra **Sorona®** aiuta a ridurre il nostro impatto sull'ambiente creando capi confortevoli e duraturi.

La struttura a spirale del polimero **Sorona®** crea performance uniche. Le sue fibre forniscono morbidezza, elasticità meccanica e recupero eccezionali in qualsiasi ambiente, senza l'utilizzo dello spandex. Il polimero **Sorona®** è prodotto con **BIO-PDO**, elemento costitutivo che trasforma un processo chimico in un processo eco-efficiente.

ECOSOSTENIBILE / ECO FRIENDLY

TRASPIRANTE / BREATHABLE

CONFORTEVOLE / COMFORTABLE

SORONA® FROM CROP TO FIBRE

*Made up of 37% plant-based ingredients, **Sorona®** fibres help reduce our environmental impact creating comfortable, long-lasting garments.*

*The kinked structure of the **Sorona®** polymer allows unique performances. Its fibres provide exceptional softness, mechanical stretch and recovery in any environment, without using spandex.*

*The **Sorona®** polymer is made with **BIO-PDO**, a building block that turns a chemical process into an eco-efficient one.*

Scopri di più a pagina 207 / Find out more on page 207



health & wellness

Casacche

Tunics

FLAVIO

Dettagli / Details

- Taschino sul petto
- 2 tasche
- 2 spacchetti laterali

- Breast pocket
- 2 pockets
- 2 side vents

Taglie / Sizes

S ÷ 4XL Slim Fit

Art. 25P03K329

073 Beige / Beige

129 Oliva / Olive

314 Ottanio / Teal

Art. 23P03K329

00 Bianco / White

013 Fucsia / Fuchsia

213 Prugna / Purple

118 Azzurro / Light blue

214 Petrolio / Petroleum blue

004 Blu / Blue

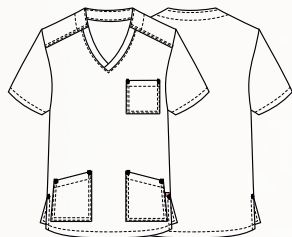
000 Nero / Black

Tessuto / Fabric

100% poliestere

100% polyester

110 g / m²



sorona®
AGILE



ACCESSORI COORDINABILI

MATCHING ACCESSORIES

pag. 104

PANTALONI COORDINABILI

MATCHING PANTS

pag. 100 - 101

Art. 25P03K329

314 Ottanio / Teal



Art. 25P03K329
073 Beige / Beige



Art. 25P03K329
129 Oliva / Olive



Art. 25P03K329
314 Ottanio / Teal



Art. 23P03K329
00 Bianco / White



Art. 23P03K329
013 Fucsia / Fuchsia



Art. 23P03K329
213 Prugna / Purple



Art. 23P03K329
118 Azzurro / Light blue



Art. 23P03K329
214 Petrolio / Petroleum blue



Art. 23P03K329
004 Blu / Blue



Art. 23P03K329
000 Nero / Black





Casacca **FLAVIO**
Art. 25P03K329
pag. 80



health & wellness

Casacche

Tunics

SONIA

Dettagli / Details

- Taschino sul petto
- 2 tasche
- 2 spacchetti laterali

- Breast pocket
- 2 pockets
- 2 side vents

Taglie / Sizes

XS ÷ 3XL Slim Fit

Art. 25P03K330

073 Beige / Beige

129 Oliva / Olive

314 Ottanio / Teal

Art. 23P03K330

00 Bianco / White

013 Fucsia / Fuchsia

213 Prugna / Purple

118 Azzurro / Light blue

214 Petrolio / Petroleum blue

004 Blu / Blue

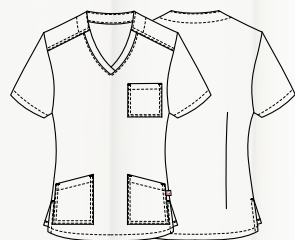
000 Nero / Black

Tessuto / Fabric

100% poliestere

100% polyester

110 g / m²



ACCESSORI COORDINABILI

MATCHING ACCESSORIES

pag. 104

PANTALONI COORDINABILI

MATCHING PANTS

pag. 100 - 101



sorona®
AGILE



Art. 25P03K330

073 Beige / Beige



Art. 25P03K330
073 Beige / Beige



Art. 25P03K330
129 Oliva / Olive



Art. 25P03K330
314 Ottanio / Teal



Art. 23P03K330
00 Bianco / White



Art. 23P03K330
013 Fucsia / Fuchsia



Art. 23P03K330
213 Prugna / Purple



Art. 23P03K330
118 Azzurro / Light blue



Art. 23P03K330
214 Petrolio / Petroleum blue



Art. 23P03K330
004 Blu / Blue



Art. 23P03K330
000 Nero / Black



DAVIDE

Dettagli / Details

- Chiusura con zip rovesciata
- Taschino sul petto
- 1 tasca
- Polsini con elastico
- 2 spacchetti dietro

- *Inverted zip fastening*
- *Breast pocket*
- *1 pocket*
- *Cuffs with elastic band*
- *2 rear vents*

Art. 25P03K468

073 Beige / Beige

129 Oliva / Olive

118 Azzurro / Light blue

314 Ottanio / Teal

Taglie / Sizes

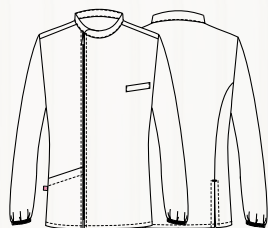
S ÷ 4XL Slim Fit

Tessuto / Fabric

100% poliestere

100% polyester

110 g / m²



sorona®
AGILE



Art. 25P03K468
129 Oliva / Olive



Art. 25P03K468
073 Beige / Beige



Art. 25P03K468
129 Oliva / Olive



Art. 25P03K468
118 Azzurro / Light blue



Art. 25P03K468
314 Ottanio / Teal

ACCESSORI COORDINABILI
MATCHING ACCESSORIES
pag. 104

PANTALONI COORDINABILI
MATCHING PANTS
pag. 100 - 101



Casacca **DAVIDE**
Art. 25P03K468
pag. 86

Pantalone **ALAN**
Art. 25P08P420
pag. 100 - 101



Casacca **ANITA**
Art. 25P02K437
pag. 112

Pantalone **REBECCA**
Art. 21P02P262
pag. 193

health & wellness

Casacche

Tunics

LUCA

Dettagli / Details

- Abbottonatura nascosta con automatici
- Taschino sul petto
- 1 taschino portapenne
- 2 tasche
- Polsini con elastico
- 2 spacchetti sul retro

- Concealed buttoning with press studs
- Breast pocket
- 1 pen pocket
- 2 pockets
- Cuffs with elastic band
- 2 rear vents

Taglie / Sizes

S ÷ 4XL Slim Fit

Art. 23P03K331

00 Bianco / White

013 Fucsia / Fuchsia

213 Prugna / Purple

118 Azzurro / Light blue

214 Petrolio / Petroleum blue

004 Blu / Blue

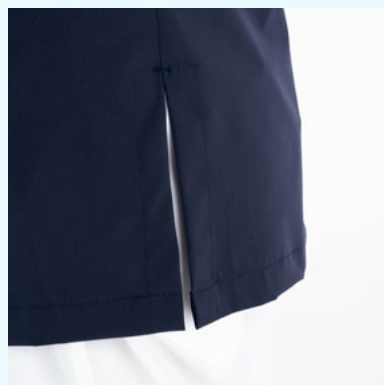
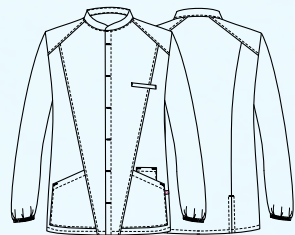
000 Nero / Black

Tessuto / Fabric

100% poliestere

100% polyester

110 g / m²



ACCESSORI COORDINABILI

MATCHING ACCESSORIES

pag. 104

PANTALONI COORDINABILI

MATCHING PANTS

pag. 98 - 99 - 100 - 101



sorona®
AGILE



Art. 23P03K331
004 Blu / Blue



Art. 23P03K331
00 Bianco / White



Art. 23P03K331
013 Fucsia / Fuchsia



Art. 23P03K331
213 Prugna / Purple



Art. 23P03K331
118 Azzurro / Light blue



Art. 23P03K331
214 Petrolio / Petroleum blue



Art. 23P03K331
004 Blu / Blue



Art. 23P03K331
000 Nero / Black

health & wellness

Casacche

Tunics

LIA

Dettagli / Details

- Abbottonatura nascosta con automatici
- Taschino sul petto
- 1 taschino portapenne
- 2 tasche
- Polsini con elastico
- 2 spacchetti sul retro

- *Concealed buttoning with press studs*
- *Breast pocket*
- *1 pen pocket*
- *2 pockets*
- *Cuffs with elastic band*
- *2 rear vents*

Taglie / Sizes

XS ÷ 3XL Slim Fit

Art. 23P03K332

00 Bianco / White

013 Fucsia / Fuchsia

213 Prugna / Purple

118 Azzurro / Light blue

214 Petrolio / Petroleum blue

004 Blu / Blue

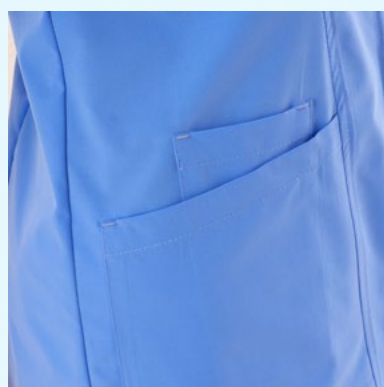
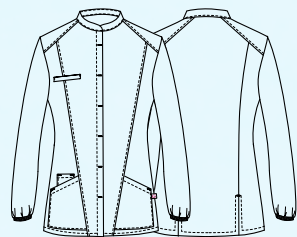
000 Nero / Black

Tessuto / Fabric

100% poliestere

100% polyester

110 g / m²



ACCESSORI COORDINABILI

MATCHING ACCESSORIES

pag. 104

PANTALONI COORDINABILI

MATCHING PANTS

pag. 98 - 99 - 100 - 101



sorona[®]
AGILE



Art. 23P03K332
118 Azzurro / Light blue



Art. 23P03K332
00 Bianco / White

Art. 23P03K332
013 Fucsia / Fuchsia



Art. 23P03K332
213 Prugna / Purple

Art. 23P03K332
118 Azzurro / Light blue

Art. 23P03K332
214 Petrolio / Petroleum blue



Art. 23P03K332
004 Blu / Blue

Art. 23P03K332
000 Nero / Black

GRETA

Dettagli / Details

- Abbottonatura nascosta con automatici
- 3 automatici a vista
- 2 tasche
- 2 spacchetti dietro

- Concealed buttoning with press studs
- 3 visible press studs
- 2 pockets
- 2 rear vents

Taglie / Sizes

XS ÷ 3XL Slim Fit

Art. 25P02K394

073 Beige / Beige

129 Oliva / Olive

314 Ottanio / Teal

322 Marrone / Brown

119 Grigio medio / Medium grey

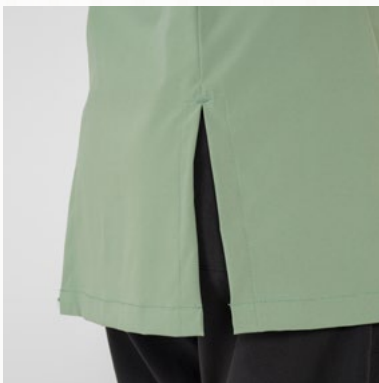
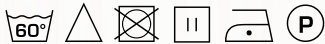
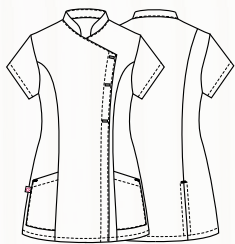
102 Verde militare / Military green

Tessuto / Fabric

100% poliestere

100% polyester

110 g / m²



sorona®
AGILE



ACCESSORI COORDINABILI

MATCHING ACCESSORIES

pag. 104

PANTALONI COORDINABILI

MATCHING PANTS

pag. 100 - 101

Art. 25P02K394

129 Oliva / Olive



Art. 25P02K394
073 Beige / Beige



Art. 25P02K394
129 Oliva / Olive



Art. 25P02K394
314 Ottanio / Teal



Art. 25P02K394
322 Marrone / Brown



Art. 25P02K394
119 Grigio medio / Medium grey



Art. 25P02K394
102 Verde militare / Military green





Art. 24P02K394
00 Bianco / White



Art. 24P02K394
013 Fucsia / Fuchsia



Art. 24P02K394
213 Prugna / Purple



Art. 24P02K394
118 Azzurro / Light blue



Art. 24P02K394
214 Petrolio / Petroleum blue



Art. 24P02K394
004 Blu / Blue



Art. 24P02K394
000 Nero / Black

GRETA

Dettagli / Details

- Abbottonatura nascosta con automatici
- 3 automatici a vista
- 2 tasche
- 2 spacchetti dietro

- Concealed buttoning with press studs
- 3 visible press studs
- 2 pockets
- 2 rear vents

Taglie / Sizes

XS ÷ 3XL Slim Fit

Art. 24P02K394

00 Bianco / White
013 Fucsia / Fuchsia
213 Prugna / Purple
118 Azzurro / Light blue
214 Petrolio / Petroleum blue
004 Blu / Blue
000 Nero / Black

Tessuto / Fabric

100% poliestere
100% polyester
110 g / m²



Art. 24P02K394
213 Prugna / Purple

ACCESSORI COORDINABILI
MATCHING ACCESSORIES
pag. 104

PANTALONI COORDINABILI
MATCHING PANTS
pag. 98 - 99 - 100 - 101

health & wellness

Pantaloni

Pants

CHRIS

Dettagli / Details

- Pantaloni unisex
- Fascione con elastico sul retro
- Passanti cintura
- Bottone chiodo
- Chiusura zip
- 2 tasche
- 2 tasche sul retro

- Unisex pants
- Elasticated waistband on the back
- Belt loops
- Stud button
- Zip fly
- 2 pockets
- 2 rear pockets

Taglie / Sizes

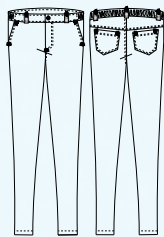
XS ÷ 4XL Slim Fit

Art. 23P03P336

00 Bianco / White
013 Fucsia / Fuchsia
213 Prugna / Purple
118 Azzurro / Light blue
214 Petrolio / Petroleum blue
004 Blu / Blue
000 Nero / Black

Tessuto / Fabric

100% poliestere
100% polyester
110 g / m²



ACCESSORI COORDINABILI
MATCHING ACCESSORIES
pag. 104

G⁺
sorona®
AGILE
COMFORT

Art. 23P03P336
000 Nero / Black

PANTALONI UNISEX
UNISEX PANTS



Art. 23P03P336
00 Bianco / White



Art. 23P03P336
013 Fucsia / Fuchsia



Art. 23P03P336
213 Prugna / Purple



Art. 23P03P336
118 Azzurro / Light blue



Art. 23P03P336
214 Petrolio / Petroleum blue



Art. 23P03P336
004 Blu / Blue



Art. 23P03P336
000 Nero / Black

health & wellness

Pantaloni

Pants

ALAN

Dettagli / Details

- Pantaloni unisex
- Elastico e coulisse in vita
- 2 tasche davanti
- 1 tasca sul retro

- *Unisex pants*
- *Elasticated waistband with drawstring*
- *2 front pockets*
- *1 rear pocket*

Taglie / Sizes

XS ÷ 5XL Slim Fit

Art. 25P08P420

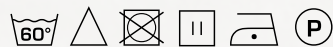
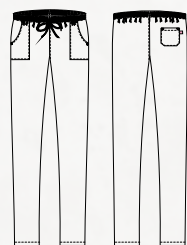
- 00 Bianco / *White*
- 073 Beige / *Beige*
- 322 Marrone / *Brown*
- 102 Verde militare / *Military green*
- 119 Grigio medio / *Medium grey*
- 004 Blu / *Blue*
- 000 Nero / *Black*

Art. 25P03P420

- 118 Azzurro / *Light blue*
- 129 Oliva / *Olive*
- 214 Petrolio / *Petroleum blue*
- 314 Ottanio / *Teal*
- 013 Fucsia / *Fuchsia*
- 213 Prugna / *Purple*

Tessuto / Fabric

- 100% poliestere
- 100% polyester
- 110 g / m²



SORONA[®]
AGILE



Art. 25P08P420
073 Beige / *Beige*

PANTALONI UNISEX
UNISEX PANTS

ACCESSORI COORDINABILI
MATCHING ACCESSORIES
pag. 104



Art. 25P08P420
00 Bianco / White



Art. 25P08P420
073 Beige / Beige



Art. 25P08P420
322 Marrone / Brown



Art. 25P08P420
102 Verde militare / Military green



Art. 25P08P420
119 Grigio medio / Medium grey



Art. 25P08P420
004 Blu / Blue



Art. 25P08P420
000 Nero / Black



Art. 25P03P420
118 Azzurro / Light blue



Art. 25P03P420
129 Oliva / Olive



Art. 25P03P420
214 Petrolio / Petroleum blue



Art. 25P03P420
314 Ottanio / Teal



Art. 25P03P420
013 Fucsia / Fuchsia



Art. 25P03P420
213 Prugna / Purple



BANDANA URANO

Taglie / Sizes

Taglia unica / One size

Art. 23P05I979

000 Nero / Black

Art. 21P05I979

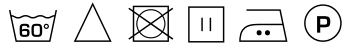
019 Grigio chiaro / Light grey

Art. 17P05I979

00 Bianco / White
029 Pistacchio / Pistachio
004 Blu / Military blue

Tessuto / Fabric

50% lyocell 50% poliestere
50% lyocell 50% polyester
180 g / m²



Art. 23P05I265

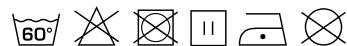
J322 Jeans marrone / Brown jeans

Art. 21P05I265

J004 Jeans blu / Blue jeans

Tessuto / Fabric

70% viscosa 27% poliestere 3% elasthan
70% viscose 27% polyester 3% elastane
200 g / m²



Art. 23P05I979

000 Nero
Black



Art. 21P05I979

019 Grigio chiaro
Light grey



Art. 17P05I979

00 Bianco
White



Art. 17P05I979

029 Pistacchio
Pistachio



Art. 17P05I979

004 Blu
Blue



Art. 23P05I265

J322 Jeans marrone
Brown jeans



Art. 21P05I265

J004 Jeans blu
Blue jeans

BANDANA MERCURIO

Taglie / Sizes
Taglia unica / One size

Art. 443DIVA

Tessuto / Fabric

50% cotone 50% poliestere
50% cotton 50% polyester
180 g / m²

00 Bianco / White



527 Lilla / Lilac
118 Azzurro / Light blue
002 Verde / Green
519 Bordeaux / Burgundy
321 Bluette / Royal
004 Blu / Blue



LUXSATIN



Art. 443DIVA
00 Bianco
White

LUXSATIN



Art. 443DIVA
597 Lilla
Lilac

LUXSATIN



Art. 443DIVA
118 Azzurro
Light blue

LUXSATIN



Art. 443DIVA
002 Verde
Green

LUXSATIN



Art. 443DIVA
519 Bordeaux
Burgundy

LUXSATIN



Art. 443DIVA
321 Bluette
Royal

LUXSATIN



Art. 443DIVA
004 Blu
Blue

BANDANA URANO

Taglie / Sizes

Taglia unica / One size

Art. 25P051263

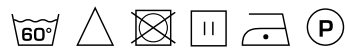
129 Oliva / Olive
314 Ottanio / Teal

Art. 23P051263

00 Bianco / White
013 Fucsia / Fuchsia
213 Prugna / Purple
118 Azzurro / Light blue
214 Petrolio / Petroleum blue
004 Blu / Blue
000 Nero / Black

Tessuto / Fabric

100% poliestere
100% polyester
110 g / m²



sorona[®]
AGILE



BANDANA MERCURIO

Taglie / Sizes

Taglia unica / One size



Art. Q5100264
C09 Pistacchio
Pistachio



Art. Q5100264
U38 Bluette
Royal



Art. Q5100264
C07 Lilla chiaro
Light lilac



Art. Q5100264
D24 Arancio
Orange



Art. Q5100264
Z46 Fucsia
Fuchsia



Art. 20P051443
118 Azzurro
Light blue



Art. 20P051443
002 Verde
Green



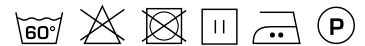
Art. 21P051443
004 Blu
Blue

Art. Q5100264

C09 Pistacchio / Pistachio
U38 Bluette / Royal

Tessuto / Fabric

100% cotone
100% cotton
200 g / m²

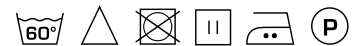


Art. Q5100264

C07 Lilla chiaro / Light lilac
D24 Arancio / Orange
Z46 Fucsia / Fuchsia

Tessuto / Fabric

100% cotone
100% cotton
200 g / m²



Art. 20P051443

118 Azzurro / Light blue
002 Verde / Green

Art. 21P051443

004 Blu / Blue

Tessuto / Fabric

100% cotone
100% cotton
185 g / m²



BANDANA URANO

Taglie / Sizes

Taglia unica / One size

Art. 25P051470

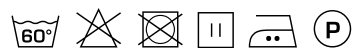
F049 Beer / Beer
F050 Rock / Rock
F051 Boom / Boom

Art. 21P051263

F030 Dolci / Sweets
F032 Mix / Mix
F034 Cerotti / Plasters
F035 Denti / Teeth
F036 Dentifricio / Toothpaste
F037 Formule / Formulas

Tessuto / Fabric

100% poliestere
100% polyester
86 g / m²



DRY & CLEAN

ULTRA LIGHT
86 GR.

Art. 25P051470

F049 Beer
Beer



Art. 25P051470

F050 Rock
Rock



DRY & CLEAN

ULTRA LIGHT
86 GR.

Art. 25P051470

F051 Boom
Boom



Art. 21P051263

F030 Dolci
Sweets



DRY & CLEAN

ULTRA LIGHT
86 GR.

Art. 21P051263

F032 Mix
Mix



Art. 21P051263

F034 Cerotti
Plasters



DRY & CLEAN

ULTRA LIGHT
86 GR.

Art. 21P051263

F037 Formule
Formulas



DRY & CLEAN

ULTRA LIGHT
86 GR.

Art. 21P051263

F035 Denti
Teeth



Art. 21P051263

F036 Dentifricio
Toothpaste

BANDANA URANO

Taglie / Sizes

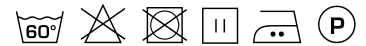
Taglia unica / One size

Art. 21P05I263

- F007 Cane e Gatto / Dog and Cat
- F008 Lui & Lei / Him and Her
- F026 Gatti / Cats
- F027 Tucani / Toucans
- F028 Coniglietti / Bunnies
- F029 Pesci / Fishes
- F031 Lettere / Letters
- F033 Cani / Dogs
- F038 Leone nero / Black lion

Tessuto / Fabric

100% poliestere
100% polyester
86 g / m²



ULTRA
LIGHT
86 GR.

Art. 21P05I263

F007 Cane e Gatto
Dog and Cat



Art. 21P05I263

F008 Lui & Lei
Him and Her



ULTRA
LIGHT
86 GR.

Art. 21P05I263

F026 Gatti
Cats



Art. 21P05I263

F027 Tucani
Toucans



ULTRA
LIGHT
86 GR.

Art. 21P05I263

F028 Coniglietti
Bunnies



Art. 21P05I263

F029 Pesci
Fishes



ULTRA
LIGHT
86 GR.

Art. 21P05I263

F033 Cani
Dogs



ULTRA
LIGHT
86 GR.

Art. 21P05I263

F038 Leone nero
Black lion



Art. 21P05I263

F031 Lettere
Letters



Casacca **RUBEN**
Art. 25P03K466
pag. 110 - 111

Pantalone **GIOVE**
Art. 19P08P109
Catalogo Chef Horeca 2025 - pag. 136



Casacca **GRETA**
Art. 25P02K394
pag. 94 - 95

Pantalone **IRIDE**
Art. 20P02P112
pag. 194



Art. 25P03K466
00 Bianco / White



Art. 25P03K466
073 Beige / Beige



Art. 25P03K466
102 Verde militare / Military green



Art. 25P03K466
119 Grigio medio / Medium grey



Art. 25P03K466
004 Blu / Blue



Art. 25P03K466
000 Nero / Black

RUBEN

Dettagli / Details

- Abbottonatura nascosta con automatici
- 2 tasche
- 2 spacchetti laterali
- Concealed buttoning with press studs
- 2 pockets
- 2 side vents

Taglie / Sizes

S ÷ 4XL Slim Fit

Art. 25P03K466

- 00 Bianco / White
- 073 Beige / Beige
- 102 Verde militare / Military green
- 119 Grigio medio / Medium grey
- 004 Blu / Blue
- 000 Nero / Black

Tessuto / Fabric

100% poliestere
100% polyester
110 g / m²





sorona®
AGILE

COMFORT

Art. 25P03K466
004 Blu / Blue

ACCESSORI COORDINABILI
MATCHING ACCESSORIES
pag. 104

ANITA

Dettagli / Details

- Abbottonatura nascosta con automatici
- 2 automatici a vista
- 2 tasche

- Concealed buttoning with press studs
- 2 visible press studs
- 2 pockets

Taglie / Sizes

XS ÷ 3XL Slim Fit

Art. 25P02K437

00 Bianco / White

073 Beige / Beige

102 Verde militare / Military green

000 Nero / Black

Tessuto / Fabric

100% poliestere

100% polyester

110 g / m²



sorona®
AGILE



Art. 25P02K437
000 Nero / Black



Art. 25P02K437
00 Bianco / White

Art. 25P02K437
073 Beige / Beige



Art. 25P02K437
102 Verde militare / Military green

Art. 25P02K437
000 Nero / Black

ACCESSORI COORDINABILI
MATCHING ACCESSORIES
pag. 104

PANTALONI COORDINABILI
MATCHING PANTS
pag. 100 - 101

VENERE

Dettagli / Details

- Abbottonatura nascosta con automatici
- Profilo - Spacchetti sulle maniche
- 2 tasche - 2 spacchetti dietro

- Concealed buttoning with press stud
- Piping - Vents on sleeves
- 2 pockets - 2 rear vents

Taglie / Sizes

XS ÷ 3XL Slim Fit

Art. 25P02K388

004 Blu / Blue

Art. 24P02K388

000 Nero / Black

322 Marrone / Brown

073 Beige / Beige

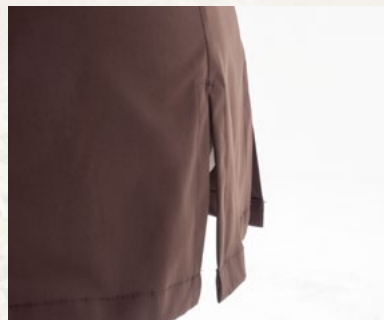
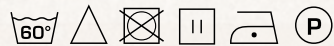
00 Bianco / White

Tessuto / Fabric

100% poliestere

100% polyester

110 g / m²



sorona[®]
AGILE



Art. 24P02K388

073 Beige / Beige

PANTALONI COORDINABILI
MATCHING PANTS

pag. 100 - 101



Art. 25P02K388
004 Blu / Blue



Art. 24P02K388
000 Nero / Black



Art. 24P02K388
322 Marrone / Brown



Art. 24P02K388
073 Beige / Beige



Art. 24P02K388
00 Bianco / White







BELEN

Dettagli / Details

- Chiusura regolabile con laccio
- 1 grande tasca
- 2 spacchetti laterali

- Adjustable fastening with string
- 1 big pocket
- 2 side vents

Taglie / Sizes

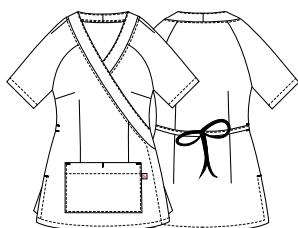
XS ÷ 3XL Slim Fit

Art. 25P02K421

000 Nero / Black
073 Beige / Beige

Tessuto / Fabric

100% poliestere
100% polyester
110 g / m²



Art. 25P02K421

000 Nero / Black



sorona®
AGILE



PANTALONI COORDINABILI
MATCHING PANTS
pag. 100 - 101

Art. 25P02K421
073 Beige / Beige



Kimono **BELEN**
Art. 25P02K421
pag. 118 - 119



Casacca **RUBEN**
Art. 25P03K466
pag. 110 - 111

health & wellness

Kimono

Kimono

PAOLA

Dettagli / Details

- Chiusura regolabile con laccetto
- 1 tasca
- 2 spacchetti davanti

- Adjustable fastening with string
- 1 pocket
- 2 front vents

Taglie / Sizes

XS ÷ 4XL Slim Fit

Art. 25P02K830

00 Bianco / White

073 Beige / Beige

322 Marrone / Brown

119 Grigio medio / Medium grey

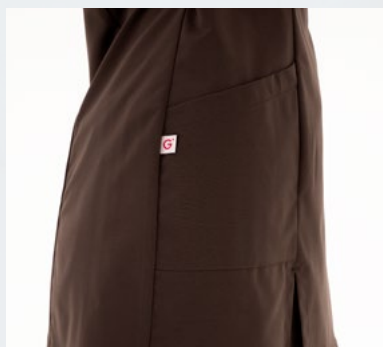
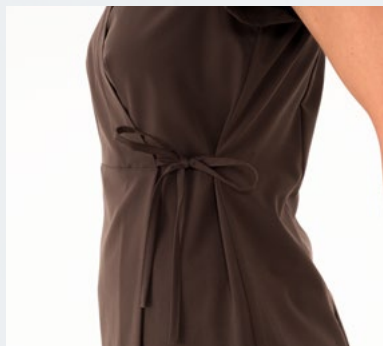
000 Nero / Black

Tessuto / Fabric

100% poliestere

100% polyester

110 g / m²



sorona[®]
AGILE



Art. 25P02K830
322 Marrone / Brown

PANTALONI COORDINABILI
MATCHING PANTS
pag. 100 - 101



Art. 25P02K830
00 Bianco / White



Art. 25P02K830
073 Beige / Beige



Art. 25P02K830
322 Marrone / Brown



Art. 25P02K830
119 Grigio medio / Medium grey



Art. 25P02K830
000 Nero / Black





TESSUTO ESCLUSIVO
CHE COMBINA LA MICROFIBRA
CON IL FINISSAGGIO
CLEAN FINISH

EXCLUSIVE FABRIC THAT
COMBINES THE MICROFIBRE
WITH THE **CLEAN FINISH**
TREATMENT

Scopri di più a pagina 204 / Find out more on page 204

IDROREPELENTE, MIGLIORE
REPELLENZA AD ALTRI LIQUIDI



*WATERPROOF, BETTER
REPELLENCE TO OTHER LIQUIDS*

TRASPIRANTE E LEGGERO,
SOLO 86 GR PER
UN'ASCIUGATURA RAPIDA



*BREATHABLE AND LIGHT
(ONLY 86 G) FOR A QUICK
DRYING*

COLORI BRILLANTI,
CHE NON SBIADISCONO



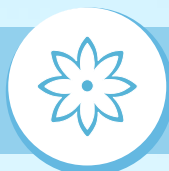
*BRILLIANT COLORS
THAT DO NOT FADE*

RESISTENTE ALLE ABRASIONI
ED AGLI STRAPPI



*RESISTANT TO SCRAPING
AND TEARING*

MORBIDO,
PIACEVOLE DA INDOSSARE



*SOFT
AND COMFORTABLE*





TESSUTO ESCLUSIVO
CHE COMBINA LE FIBRE DEL
SORONA® CON IL FINISSAGGIO
CLEAN FINISH

EXCLUSIVE FABRIC THAT
COMBINES THE SORONA®
FIBERS WITH THE **CLEAN FINISH**
TREATMENT

Scopri di più a pagina 205 / Find out more on page 205

**IDROREPELENTE, MIGLIORE
REPELLENZA AD ALTRI LIQUIDI**



**WATERPROOF, BETTER
REPELLENCE TO OTHER LIQUIDS**

**COMPOSTI PER IL 37% DA
INGREDIENTI DI ORIGINE VEGETALE**



**MADE UP OF 37% PLANT-BASED
INGREDIENTS**

**COLORI BRILLANTI,
CHE NON SBIADISCONO**



**BRILLIANT COLORS
THAT DO NOT FADE**

**RESISTENTE ALLE ABRASIONI
ED AGLI STRAPPI**



**RESISTANT TO SCRAPING
AND TEARING**

**MORBIDI, TRASPIRANTI
ED ELASTICI, SENZA SPANDEX**



**SOFT, BREATHABLE AND
ELASTIC, NO SPANDEX**



GAIA

Dettagli / Details

- Abbottonatura nascosta con automatici
- 1 tasca
- 2 spacchetti nel fianco

- *Concealed buttoning with press studs*
- *1 pocket*
- *2 side vents*

Taglie / Sizes

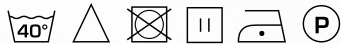
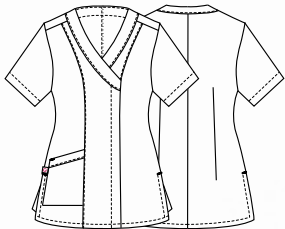
XS ÷ 3XL Slim Fit

Art. 24P02K397

000 Nero / Black

Tessuto / Fabric

100% poliestere
100% polyester
110 g / m²



Art. 24P02K397
000 Nero / Black

ROGER

Dettagli / Details

- Abbottonatura nascosta con automatici
 - Taschino sul petto
- Polsini con automatico a vista
 - 2 spacchetti sul fianco
- *Concealed buttoning with press studs*
 - *Breast pocket*
- *Visible press studs on the cuffs*
 - *2 side vents*

Taglie / Sizes

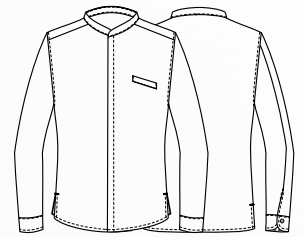
S ÷ 4XL Slim Fit

Art. 24P08G395

000 Nero / Black

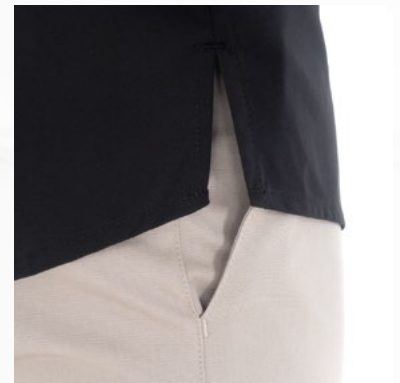
Tessuto / Fabric

100% poliestere
100% polyester
110 g / m²




**GREEN
& CLEAN**


COMFORT



Art. 24P08G395
000 Nero / Black

LOUIS

Dettagli / Details

- Abbottonatura nascosta con automatici
- Taschino sul petto
- 2 spacchetti laterali

- *Concealed buttoning with press studs*
- *Breast pocket*
- *2 side vents*

Taglie / Sizes

S ÷ 4XL Slim Fit

Art. 24P08G383

000 Nero / Black

Tessuto / Fabric

100% poliestere
100% polyester
110 g / m²



Art. 24P08G383
000 Nero / Black

GRACE

Dettagli / Details

- Abbottonatura nascosta con automatici
 - Taschino sul petto
 - 2 spacchetti dietro
- *Concealed buttoning with press studs*
- *Breast pocket*
 - *2 rear vents*

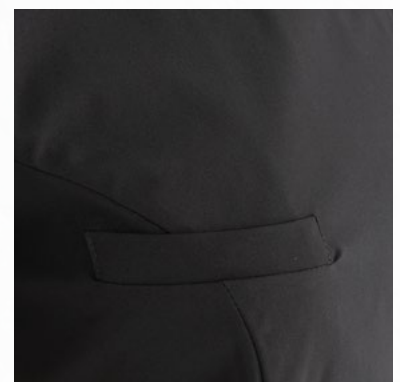
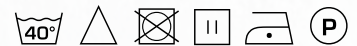
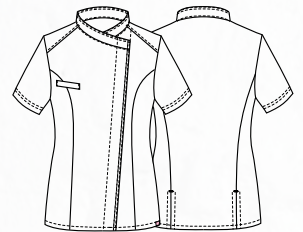
Taglie / Sizes

XS ÷ 4XL Slim Fit

Art. 24P08G384
000 Nero / Black

Tessuto / Fabric

100% poliestere
100% polyester
110 g / m²



Art. 24P08G384
000 Nero / Black

CARMEN

Dettagli / Details

- Chiusura con zip rovesciata
- Taschino sul petto
- 2 tasche
- Rete nei fianchetti dietro

- *Inverted zip fastening*
- *Breast pocket*
- *2 pockets*
- *Network fabric on the back side*

Taglie / Sizes

XS ÷ 3XL Slim Fit

Art. Q2K00238

C01 Bianco / White

Art. Q2K00239

U32 Nero / Black

Tessuto / Fabric

100% poliestere
100% polyester
86 g / m²



DRY
& CLEAN

Fresh &
Stretch

ULTRA
LIGHT
86 GR.



Fresh &
Stretch

ULTRA
LIGHT
86 GR.

Art. Q2K00239

U32 Nero / Black

Art. Q2K00238
C01 Bianco / White



Art. Q2K00259
C01 Bianco / White



MAURIZIO

Dettagli / Details

- Chiusura con zip rovesciata
- Taschino sul petto
- 1 taschino porta penne
- Rete nei fianchetti dietro

- Inverted zip fastening
- Breast pocket
- 1 pen pocket
- Network fabric on the back side

Taglie / Sizes

S ÷ 4XL Slim Fit

Art. Q2K00259

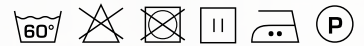
C01 Bianco / White

Art. Q2K00260

U32 Nero / Black

Tessuto / Fabric

100% poliestere
100% polyester
86 g / m²



Art. Q2K00260

U32 Nero / Black

NADIA

Dettagli / Details

- 2 tasche
- 2 spacchetti laterali

- 2 pockets
- 2 side vents

Taglie / Sizes

I - II - III Regular Fit

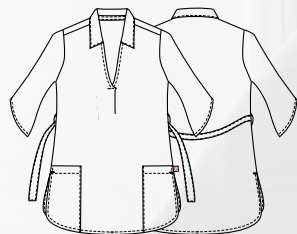
	I	II	III
Torace / Chest	80-94 cm	95-109 cm	110-125 cm
Bacino / Hips	84-100 cm	101-111 cm	112-124 cm

Art. 21P02K261

000 Nero / Black
00 Bianco / White

Tessuto / Fabric

100% poliestere
100% polyester
86 g / m²



DRY
& CLEAN

ULTRA
LIGHT
86 GR.



ULTRA
LIGHT
86 GR.

Art. 21P02K261
00 Bianco / White

Art. 21P02K261
000 Nero / Black

ALLEGRA

Dettagli / Details

- Chiusura regolabile con laccio
 - 1 grande tasca
 - 2 spacchetti laterali
 - Coperto dietro

- Adjustable fastening with string
 - 1 big pocket
 - 2 side vents
 - Covered backside

Taglie / Sizes

I - II Regular Fit

	I	II
Torace / Chest	80-96 cm	97-121 cm
Bacino / Hips	84-104 cm	105-124 cm

Art. 23P02K339

00 Bianco / White
000 Nero / Black

Tessuto / Fabric

100% poliestere
100% polyester
160 g / m²



Art. 23P02K339

000 Nero / Black

Art. 23P02K339
00 Bianco / White



MANTELLA ZOE

Dettagli / Details

- Mantella per taglio capelli
- Chiusura con laccetti

- Hair cutting cape
- Closure with laces

Taglie / Sizes

Taglia unica / One size

Misure / Dimensions

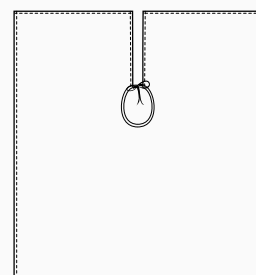
135x112 cm

Art. 20P05I615

00 Bianco / White
000 Nero / Black

Tessuto / Fabric

100% poliestere
100% polyester
86 g / m²



PIERO

Dettagli / Details

- Taschino sul petto
- 2 tasche
- 2 spacchetti laterali

- Breast pocket
- 2 pockets
- 2 side vents

Taglie / Sizes

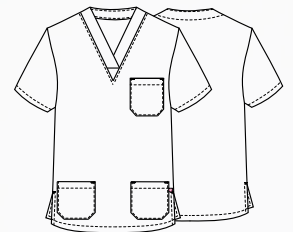
XS ÷ 4XL Slim Fit

Art. 23P03K1330

F033 Cani / Dogs
F036 Dentifricio / Toothpaste

Tessuto / Fabric

100% poliestere
100% polyester
86 g / m²




DRY
& CLEAN

ULTRA
LIGHT
86 GR.



Art. 23P03K1330
F033 Cani / Dogs

ACCESSORI COORDINABILI
MATCHING ACCESSORIES
pag. 106 - 107



ULTRA
LIGHT
86 GR.



Art. 23P03K1330
F036 Dentifricio / Toothpaste

health & wellness

Casacche

Tunics

ELEA

Dettagli / Details

- Abbottonatura a vista con automatici
- 2 tasche
- Rete nei fianchetti dietro

- Visible buttoning with press stud
- 2 pockets
- Network fabric on the back side

Taglie / Sizes

XS ÷ 3XL Slim Fit

Art. 23P03K334

F008 Lui & Lei / Him and Her

F026 Gatti / Cats

F028 Coniglietti / Bunnies

F031 Lettere / Letters

F033 Cani / Dogs

F035 Denti / Teeth

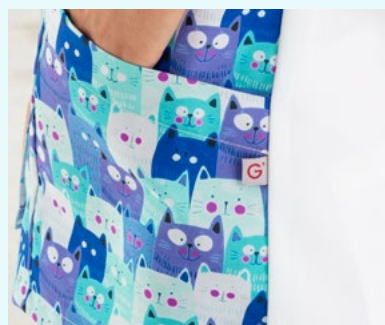
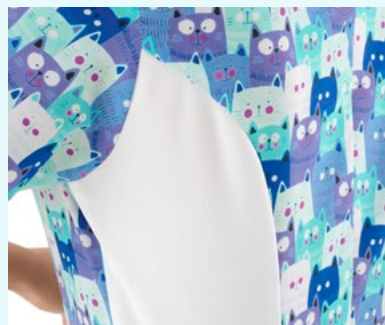
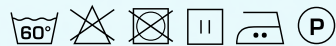
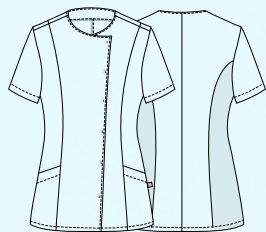
F036 Dentifricio / Toothpaste

Tessuto / Fabric

100% poliestere

100% polyester

86 g / m²



DRY
& CLEAN

Fresh &
Stretch

ULTRA
LIGHT
86 GR.



Art. 23P03K334
F026 Gatti / Cats



Art. 23P03K334
F008 Lui & Lei / Him and Her



Art. 23P03K334
F026 Gatti / Cats



Fresh & Stretch

ULTRA LIGHT
86 GR.



Art. 23P03K334
F028 Coniglietti / Bunnies



Art. 23P03K334
F031 Lettere / Letters



Fresh & Stretch

ULTRA LIGHT
86 GR.



Art. 23P03K334
F033 Cani / Dogs



Fresh & Stretch

ULTRA LIGHT
86 GR.



Art. 23P03K334
F035 Denti / Teeth



Art. 23P03K334
F036 Dentifricio / Toothpaste



Fresh & Stretch

ULTRA LIGHT
86 GR.

LONDON

Dettagli / Details

- Scamiciato
- 1 grande tasca
- Coperto dietro

- Pinafore
- 1 big pocket
- Covered backside

Taglie / Sizes

Taglia unica / One size

Art. 21P02H264

F007 Cane e Gatto / Dog and Cat

F008 Lui & Lei / Him and Her

F026 Gatti / Cats

F028 Coniglietti / Bunnies

F029 Pesci / Fishes

F031 Lettere / Letters

F033 Cani / Dogs

F038 Leone nero / Black lion

Tessuto 1 / Fabric 1

100% poliestere

100% polyester

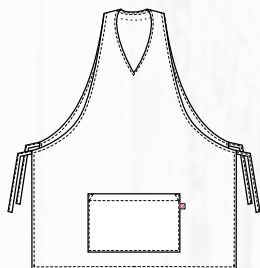
86 g / m²

Tessuto 2 / Fabric 2

100% poliestere

100% polyester

160 g / m²



DRY
& CLEAN

ULTRA
LIGHT
86 GR.



Art. 21P02H264

F033 Cani / Dogs

ACCESSORI COORDINABILI
MATCHING ACCESSORIES

pag. 106 - 107



Art. 21P02H264
F007 Cane e Gatto / Dog and Cat



ULTRA
LIGHT
86 GR.



Art. 21P02H264
F008 Lui & Lei / Him and Her



ULTRA
LIGHT
86 GR.



Art. 21P02H264
F026 Gatti / Cats



ULTRA
LIGHT
86 GR.



Art. 21P02H264
F028 Coniglietti / Bunnies



ULTRA
LIGHT
86 GR.



Art. 21P02H264
F029 Pesci / Fishes



ULTRA
LIGHT
86 GR.



Art. 21P02H264
F031 Lettere / Letters



ULTRA
LIGHT
86 GR.



Art. 21P02H264
F033 Cani / Dogs



ULTRA
LIGHT
86 GR.



Art. 21P02H264
F038 Leone nero / Black lion



ULTRA
LIGHT
86 GR.

LIBECCIO

Dettagli / Details

- 1 grande tasca
- Coperto dietro

- 1 big pocket
- Covered backside

Taglie / Sizes

Taglia unica / One size

Art. 25P02H464

F049 Beer / Beer

F050 Rock / Rock

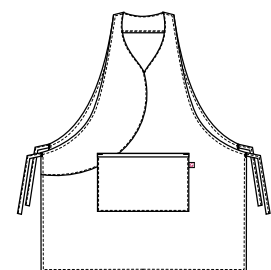
F051 Boom / Boom

Tessuto / Fabric

100% poliestere

100% polyester

220 g / m²



Art. 25P02H464

F049 Beer / Beer



Art. 25P02H464

F050 Rock / Rock



Art. 25P02H464

F051 Boom / Boom



Art. 25P02H464
F051 Boom / Boom

ACCESSORI COORDINABILI
MATCHING ACCESSORIES
pag. 106

LEONARDO

Dettagli / Details

- Abbottonatura a vista con automatici
- Taschino sul petto
- Polsini con automatici a vista
- 2 spacchetti nel fianco

- Visible buttoning with press studs
- Breast pocket
- Visible press studs on the cuffs
- 2 side vents

Taglie / Sizes

S ÷ 4XL Slim Fit

Art. 25P08G433

00 Bianco / White

073 Beige / Beige

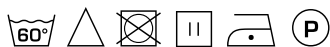
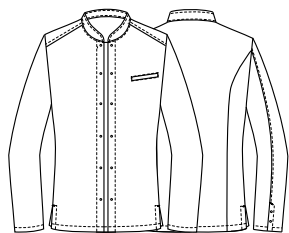
000 Nero / Black

Tessuto / Fabric

100% poliestere

100% polyester

160 g / m²



Art. 25P08G433

00 Bianco / White



Art. 25P08G433

073 Beige / Beige



Art. 25P08G433

000 Nero / Black



Tessuto aspetto lino
Fake linen fabric

Art. 25P08G433
000 Nero / Black

ALBA

Dettagli / Details

- Abbottonatura a vista con automatici
- Taschino sul petto
- Polsini con automatici a vista
- 2 spacchetti dietro
- Visible buttoning with press studs
- Breast pocket
- Visible press studs on the cuffs
- 2 rear vents

Taglie / Sizes

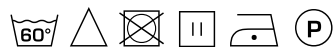
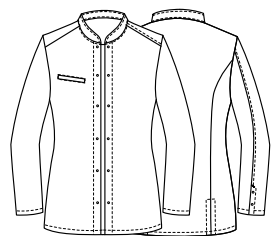
XS ÷ 3XL Slim Fit

Art. 25P08G456

00 Bianco / White
073 Beige / Beige
000 Nero / Black

Tessuto / Fabric

100% poliestere
100% polyester
160 g / m²



Art. 25P08G456

00 Bianco / White



Art. 25P08G456

073 Beige / Beige



Art. 25P08G456

000 Nero / Black



Tessuto aspetto lino
Fake linen fabric



Art. 25P08G456
073 Beige / Beige



 **Fresh &
Stretch**



Frutto della continua ricerca e della grande maestria del team dell'ufficio stile **Giblor's**, i nuovi capi **Fresh & Stretch**, realizzati abbinando i nostri tessuti più performanti al tessuto in rete, o completamente **Fresh & Stretch**, rappresentano una svolta in termini di traspirabilità, comfort e design.

Chi trascorre molte ore in movimento indossando una divisa, sa bene quanto sia importante lasciare la pelle a contatto con l'aria, senza rinunciare alla protezione del tessuto.

Da questa esigenza nasce l'idea di creare dei capi che abbiano una sempre maggiore componente di tessuto in rete, passando dai piccoli inserti utilizzati finora in posizioni strategiche ad intere porzioni della divisa, come la totalità della parte posteriore o addirittura l'intero capo.

Un'idea non semplice da tradurre in realtà, perché è essenziale che il comfort e la vestibilità mantengano un livello di eccellenza.

Questo significa tagli studiati al millimetro e cuciture rifinite con precisione, design perfetto e un fit fluido per ogni singola tipologia di divisa.

Nei nuovi capi **Fresh & Stretch** troverete tutto questo, in puro stile **Giblor's**.

*The result of the continuous research and great skill of the **Giblor's** style office team, the new garments **Fresh & Stretch**, made by combining our best performing fabrics with mesh fabric, or completely **Fresh & Stretch**, represent a turning point in terms of comfort, breathability and design. Anyone who spends many hours on the move wearing a uniform knows how important it is to leave the skin in contact with the air, without sacrificing the protection of the fabric.*

From this need, the idea of creating garments that have an ever greater component of mesh fabric arises, passing from the small inserts used so far in strategic positions to entire portions of the uniform, such as the entire back or even the entire garment.

*An idea that is not easy to translate into reality, because it is essential that comfort and wearability maintain a level of excellence. This means cuts studied to the millimeter and stitching finished with precision, perfect design and a fluid fit for every single type of uniform. In the new **Fresh & Stretch** garments you will find all this, in pure **Giblor's** style.*

health & wellness

Casacche

Tunics

NICOLE

Dettagli / Details

- Chiusura con zip rovesciata
- Taschino sul petto
- 1 tasca - 2 spacchetti dietro
- Inserti in rete

- Inverted zip fastening
- Breast pocket
- 1 pocket - 2 rear vents
- Network fabric panels

Taglie / Sizes

XS ÷ 3XL Slim Fit

Art. 21P02K247

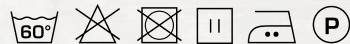
00 Bianco / White
000 Nero / Black

Tessuto 1 / Fabric 1

100% poliestere
100% polyester
86 g / m²

Tessuto 2 / Fabric 2

100% poliestere
100% polyester
160 g / m²



DRY
& CLEAN



COMFORT

ULTRA
LIGHT
86 GR.



Art. 21P02K247
000 Nero / Black



Fresh &
Stretch

COMFORT

ULTRA
LIGHT
86 GR.



Art. 21P02K247
00 Bianco / White

MATTIA

Dettagli / Details

- Chiusura con zip rovesciata
- Taschino sul petto
- 1 tasca
- Insetti in rete
- Inverted zip fastening
- Breast pocket
- 1 pocket
- Network fabric panels

Taglie / Sizes

S ÷ 4XL Slim Fit

Art. 21P02K246

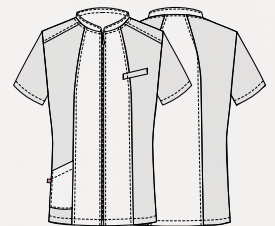
00 Bianco / White
000 Nero / Black

Tessuto 1 / Fabric 1

100% poliestere
100% polyester
86 g / m²

Tessuto 2 / Fabric 2

100% poliestere
100% polyester
160 g / m²



DRY
& CLEAN



Art. 21P02K246
00 Bianco / White



Art. 21P02K246
000 Nero / Black

health & wellness

Casacche

Tunics

AFRODITE

Dettagli / Details

- 2 tasche
- Inserti in rete

- 2 pockets
- Network fabric panels

Taglie / Sizes

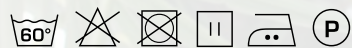
XS ÷ 4XL Slim Fit

Art. 20P02K198

00 Bianco / White
000 Nero / Black

Tessuto / Fabric

100% poliestere
100% polyester
86 g / m²



DRY
& CLEAN



COMFORT

ULTRA
LIGHT
86 GR.



Art. 20P02K198
000 Nero / Black



Fresh &
Stretch

COMFORT

ULTRA
LIGHT
86 GR.



Art. 20P02K198
00 Bianco / White

ATENA

Dettagli / Details

- Abbottonatura nascosta con automatici
- 1 automatico a vista
- 2 tasche
- Insetti in rete
- Concealed buttoning with press studs
- 1 visible press stud
- 2 pockets
- Network fabric panels

Taglie / Sizes

XS ÷ 4XL Slim Fit

Art. 20P02K197

00 Bianco / White
000 Nero / Black

Tessuto / Fabric

100% poliestere
100% polyester
86 g / m²



DRY
& CLEAN



COMFORT

ULTRA
LIGHT
86 GR.



Fresh &
Stretch

COMFORT

ULTRA
LIGHT
86 GR.



Art. 20P02K197
000 Nero / Black

Art. 20P02K197
00 Bianco / White

CONNOR

Dettagli / Details

- Abbottonatura a vista con automatici
- Taschino sul petto
- 2 tasche
- Inserti in rete

- Visible buttoning with press studs
- Breast pocket
- 2 pockets
- Network fabric panels

Taglie / Sizes

S ÷ 4XL Slim Fit

Art. 21P03K238

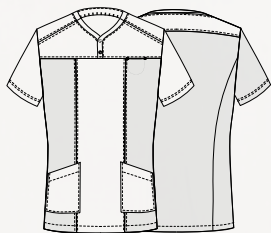
000 Nero / Black
00 Bianco / White

Tessuto 1 / Fabric 1

50% lyocell 50% poliestere
50% lyocell / 50% polyester
180 g / m²

Tessuto 2 / Fabric 2

100% poliestere
100% polyester
160 g / m²



Art. 21P03K238
00 Bianco / White

Art. 21P03K238
000 Nero / Black

CHLOE

Dettagli / Details

- Abbottonatura a vista con automatici
- Taschino sul petto
- 1 taschino porta penne
- 2 tasche - Inserti in rete

- Visible buttoning with press studs
- Breast pocket
- 1 pen pocket
- 2 pockets - Network fabric panels

Taglie / Sizes

XS ÷ 3XL Slim Fit

Art. 21P03K239

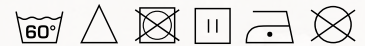
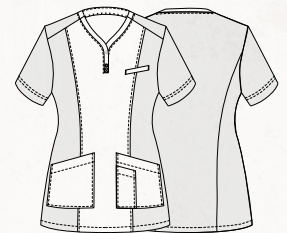
00 Bianco / White
000 Nero / Black

Tessuto 1 / Fabric 1

50% lyocell 50% poliestere
50% lyocell 50% polyester
180 g / m²

Tessuto 2 / Fabric 2

100% poliestere
100% polyester
160 g / m²



Tencel™
Feels so right

Fresh & Stretch

COMFORT



Art. 21P03K239
00 Bianco / White

Tencel™
Feels so right

Fresh & Stretch

COMFORT



Art. 21P03K239
000 Nero / Black

LAPO

Dettagli / Details

- Abbottonatura a vista con automatici
- Taschino sul petto - Rete allover
- Inserti in tessuto

- Visible buttoning with press studs
- Breast pocket - Network fabric allover
- Fabric panels

Taglie / Sizes

S ÷ 4XL Slim Fit

Art. 19P08G045

119 Grigio medio / Medium grey

Tessuto 1 / Fabric 1

100% poliestere / polyester
160 g / m²

Tessuto 2 / Fabric 2

50% cotone 50% poliestere
50% cotton 50% polyester
180 g / m²

Art. 18P08G045

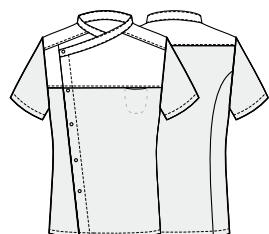
000 Nero / Black
00 Bianco / White

Tessuto 1 / Fabric 1

100% poliestere / polyester
160 g / m²

Tessuto 2 / Fabric 2

97% cotone 3% elasthan
97% cotton 3% elastane
185 g / m²



LUXSATIN

Fresh & Stretch

COMFORT

Art. 19P08G045

119 Grigio medio / Medium grey



Art. 18P08G045

000 Nero / Black



Art. 18P08G045

00 Bianco / White



Fresh & Stretch

COMFORT

**Fresh &
Stretch**

COMFORT



Art. 18P08G045
00 Bianco / White

Fresh & Stretch

COMFORT



Art. 23P02K333
000 Nero / Black

ALINA

Dettagli / Details

- Abbottonatura a vista con automatici
- 1 tasca
- Insetti in rete
- Visible buttoning with press studs
- 1 pocket
- Network fabric panels

Taglie / Sizes

XS ÷ 3XL Slim Fit



Art. 23P02K333

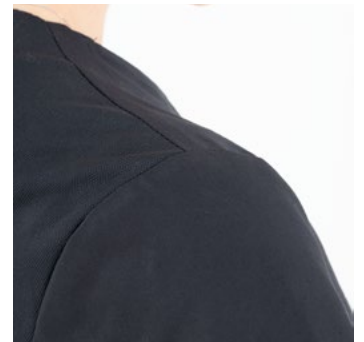
00 Bianco / White
000 Nero / Black

Tessuto / Fabric

97% cotone 3% elasthan
97% cotton 3% elastane
185 g / m²



Art. 23P02K333
00 Bianco / White



Art. 23P02K333
000 Nero / Black





ERIKA

Dettagli / Details

- 1 taschino portapenne
- 2 tasche
- Rete all'over
- 1 pen pocket
- 2 pockets
- Network fabric all'over

Taglie / Sizes

XS ÷ 3XL Slim Fit



Fresh & Stretch

Art. 23P02K248
073 Beige / Beige



Art. 23P02K248
102 Verde militare / Military green

Art. 23P02K248

073 Beige / Beige
102 Verde militare / Military green
119 Grigio medio / Medium grey
004 Blu / Blue

Art. 21P02K248

00 Bianco / White
000 Nero / Black

Tessuto / Fabric

100% poliestere
100% polyester
160 g / m²

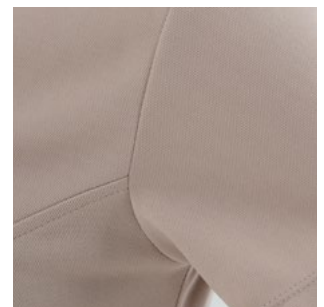


Fresh & Stretch

Art. 23P02K248
119 Grigio medio / Medium grey



Art. 23P02K248
004 Blu / Blue



Fresh & Stretch

Art. 21P02K248
00 Bianco / White



Art. 21P02K248
000 Nero / Black



 Fresh &
Stretch



Art. 23P02K245
000 Nero / Black

EROS

Dettagli / Details

- 1 taschino portapenne
- 2 tasche
- Rete all'over
- 1 pen pocket
- 2 pockets
- Network fabric all'over

Taglie / Sizes

S ÷ 4XL Slim Fit

Art. 23P02K245

- 073 Beige / Beige
- 102 Verde militare / Military green
- 119 Grigio medio / Medium grey
- 004 Blu / Blue
- 00 Bianco / White
- 000 Nero / Black

Tessuto / Fabric

100% poliestere
100% polyester
160 g / m²



Art. 23P02K245
073 Beige / Beige



Art. 23P02K245
102 Verde militare / Military green



Art. 23P02K245
119 Grigio medio / Medium grey



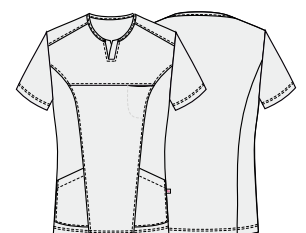
Art. 23P02K245
004 Blu / Blue



Art. 23P02K245
00 Bianco / White



Art. 23P02K245
000 Nero / Black





sorona®
AGILE



Art. 23P02P348
119 Grigio medio / *Medium grey*

PANTALONI UNISEX
UNISEX PANTS

TAYLOR

Dettagli / Details

- Pantaloni unisex
- Elastico e coulisse in vita
- 2 tasche davanti
- Fascione, bande laterali e polsini in rete
- 2 tasche sul retro

- Unisex pants
- Elasticated waistband with drawstring
- 2 front pockets
- Waistband, side bands and cuffs in mesh
- 2 rear pockets

Taglie / Sizes

XS ÷ 4XL Slim Fit



Art. 23P02P348
00 Bianco / White



Art. 23P02P348
073 Beige / Beige



Art. 23P02P348
102 Verde militare / Military green



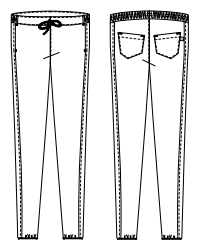
Art. 23P02P348
119 Grigio medio / Medium grey



Art. 23P02P348
004 Blu / Blue



Art. 23P02P348
000 Nero / Black



ALINA

Dettagli / Details

- Abbottonatura a vista con automatici
- 1 tasca
- Inserti in rete

- *Visible buttoning with press studs*
- *1 pocket*
- *Network fabric panels*

Taglie / Sizes

XS ÷ 3XL Slim Fit

Art. 23P02K252

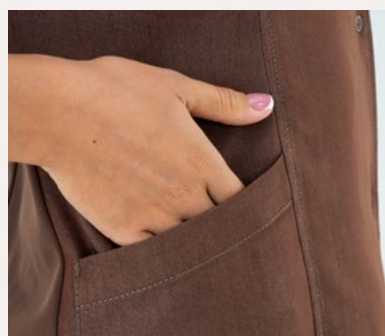
J322 Jeans marrone / *Brown jeans*

Tessuto 1 / Fabric 1

70% viscosa 27% poliestere 3% elasthan
70% viscose 27% polyester 3% elastane
200 g / m²

Tessuto 2 / Fabric 2

100% poliestere
100% polyester
160 g / m²



Art. 23P02K252
J322 Jeans marrone / *Brown jeans*

LAPO

Dettagli / Details

- Abbottonatura a vista con automatici
- Taschino sul petto
- Insetti in rete

- Visible buttoning with press studs
- Breast pocket
- Network fabric panels

Taglie / Sizes

S ÷ 4XL Slim Fit

Art. 23P08G251

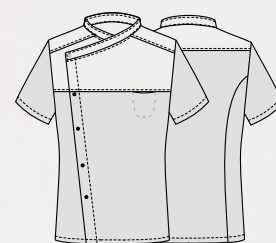
J322 Jeans marrone / Brown jeans

Tessuto 1 / Fabric 1

100% poliestere
100% polyester
160 g / m²

Tessuto 2 / Fabric 2

70% viscosa 27% poliestere 3% elastan
70% viscose 27% polyester 3% elastane
200 g / m²



Art. 23P08G251

J322 Jeans marrone / Brown jeans



PAOLA

Dettagli / Details

- Chiusura regolabile con laccetto
- 1 tasca
- 2 spacchetti davanti

- Adjustable fastening with string
- 1 pocket
- 2 front vents

Taglie / Sizes

XS ÷ 4XL Slim Fit

Art. 23P02K255

J322 Jeans marrone / Brown jeans

Tessuto / Fabric

70% viscosa 27% poliestere 3% elasthan
70% viscose 27% polyester 3% elastane
200 g / m²



Art. 23P02K255
J322 Jeans marrone / Brown jeans

ALLEGRA

Dettagli / Details

- Chiusura regolabile con laccio
- 1 grande tasca
- 2 spacchetti laterali
- Coperto dietro

- Adjustable fastening with string

- 1 big pocket
- 2 side vents
- Covered backside

Taglie / Sizes

I - II Regular Fit

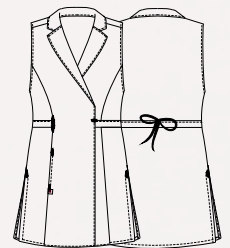
	I	II
Torace / Chest	80-96 cm	97-121 cm
Bacino / Hips	84-104 cm	105-124 cm

Art. 23P02K340

J322 Jeans marrone / Brown jeans

Tessuto / Fabric

70% viscosa 27% poliestere 3% elasthan
70% viscose 27% polyester 3% elastane
200 g / m²



COMFORT



Art. 23P02K340

J322 Jeans marrone / Brown jeans



health & wellness

Giacche

Jackets

LAPO

Dettagli / Details

- Abbottonatura a vista con automatici
- Taschino sul petto
- Rete all'over
- Inserti in tessuto

- Visible buttoning with press studs
- Breast pocket
- Network fabric all'over
- Fabric panels

Taglie / Sizes

S ÷ 4XL Slim Fit

Art. 21P08G251

J004 Jeans blu / Blue jeans

Tessuto 1 / Fabric 1

100% poliestere
100% polyester
160 g / m²

Tessuto 2 / Fabric 2

70% viscosa 27% poliestere 3% elastan
70% viscose 27% polyester 3% elastane
200 g / m²



Fresh & Stretch

COMFORT



Art. 21P08G251
J004 Jeans blu / Blue jeans

ALINA

Dettagli / Details

- Abbottonatura a vista con automatici
- 1 tasca
- Insetti in rete

- Visible buttoning with press studs
- 1 pocket
- Network fabric panels

Taglie / Sizes

XS ÷ 3XL Slim Fit

Art. 21P02K252

J004 Jeans blu / Blue jeans

Tessuto 1 / Fabric 1

70% viscosa 27% poliestere 3% elasthan
70% viscose 27% polyester 3% elastane
200 g / m²

Tessuto 2 / Fabric 2

100% poliestere
100% polyester
160 g / m²



Art. 21P02K252

J004 Jeans blu / Blue jeans

health & wellness

Casacche

Tunics

EMILY

Dettagli / Details

- Chiusura con zip rovesciata
- Taschino sul petto
- 1 taschino portapenne
- 2 tasche
- Polsino con elastico
- 2 spacchi laterali

- *Inverted zip fastening*
- *Breast pocket*
- *1 pen pocket*
- *2 pockets*
- *Cuff with elastic band*
- *2 side vents*

Taglie / Sizes

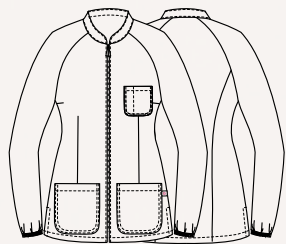
XS ÷ 3XL Slim Fit

Art. 21P02K259

J004 Jeans blu / Blue jeans

Tessuto / Fabric

70% viscosa 27% poliestere 3% elasthan
70% viscose 27% polyester 3% elastane
200 g / m²



COMFORT



Art. 21P02K259
J004 Jeans blu / Blue jeans

REMY

Dettagli / Details

- Chiusura con zip rovesciata
- Taschino sul petto
- 1 taschino portapenne
- 2 tasche
- Polsino con elastico
- Inverted zip fastening
- Breast pocket
- 1 pen pocket
- 2 pockets
- Cuff with elastic band

Taglie / Sizes

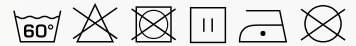
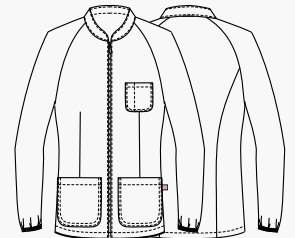
S ÷ 4XL Slim Fit

Art. 21P02K260

J004 Jeans blu / Blue jeans

Tessuto / Fabric

70% viscosa 27% poliestere 3% elasthan
70% viscose 27% polyester 3% elastane
200 g / m²



Art. 21P02K260

J004 Jeans blu / Blue jeans

health & wellness

Casacche

Tunics

FRENCY

Dettagli / Details

- Abbottonatura a vista con automatici
- 1 tasca
- Rete sulla schiena
- 2 spacchi laterali

- *Visible buttoning with press studs*
- *1 pocket*
- *Network fabric on the back*
- *2 side vents*

Taglie / Sizes

XS ÷ 3XL Slim Fit

Art. 21P02K253

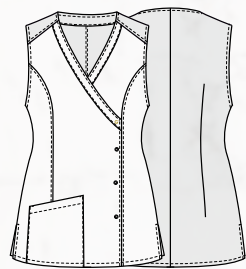
J004 Jeans blu / Blue jeans

Tessuto 1 / Fabric 1

70% viscosa 27% poliestere 3% elasthan
70% viscose 27% polyester 3% elastane
200 g / m²

Tessuto 2 / Fabric 2

100% poliestere
100% polyester
160 g / m²



Fresh & Stretch

COMFORT



Art. 21P02K253
J004 Jeans blu / Blue jeans



COMFORT



ROGER

Dettagli / Details

- Abbottonatura a vista con automatici
- Taschino sul petto
- Polsini con automatici a vista
- 2 spacchetti nel fianco
- Visible buttoning with press studs
- Breast pocket
- Visible press studs on the cuffs
- 2 side vents

Taglie / Sizes

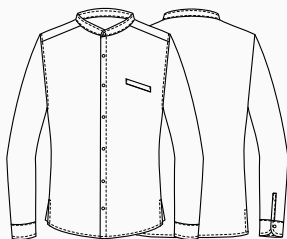
S ÷ 4XL Slim Fit

Art. 21P08N254

J004 Jeans blu / Blue jeans

Tessuto / Fabric

70% viscosa 27% poliestere 3% elastan
70% viscose 27% polyester 3% elastane
200 g / m²



PAOLA

Dettagli / Details

- Chiusura regolabile con laccetto
- 1 tasca
- 2 spacchetti davanti
- Adjustable fastening with string
- 1 pocket
- 2 front vents

Taglie / Sizes

XS ÷ 4XL Slim Fit

Art. 21P02K255

J004 Jeans blu / Blue jeans

Tessuto / Fabric

70% viscosa 27% poliestere 3% elastan
70% viscose 27% polyester 3% elastane
200 g / m²





DRY
& CLEAN

 Fresh &
Stretch



Art. Q2L00219
C01 Bianco / White



JEFF

Dettagli / Details

- Collo e fondo maniche a costine
- Spacchi laterali
- Ricamo manica sinistra (indossata)
- Idrorepellente
- Ribbed collar and bottom sleeves
- Side vents
- Embroidery on the left sleeve (worn)
- Waterproof

Taglie / Sizes

S ÷ 4XL Slim Fit

Art. Q2L00219

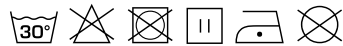
Z48 Blu / Blue
U32 Nero / Black
C01 Bianco / White

Tessuto / Fabric

100% poliammide
100% polyamide
195 g / m²



Art. Q2L00219
Z48 Blu / Blue



Art. Q2L00219
U32 Nero / Black



Art. Q2L00219
C01 Bianco / White



SUSAN

Dettagli / Details

- Collo e fondo maniche a costine
- Spacchi laterali
- Ricamo manica sinistra (indossata)
- Idrorepellente

- Ribbed collar and bottom sleeves
- Side vents
- Embroidery on the left sleeve (worn)
- Waterproof

Taglie / Sizes

XS ÷ 3XL Slim Fit

Art. Q2L00268

Z48 Blu / Blue
U32 Nero / Black
C01 Bianco / White

Tessuto / Fabric

100% poliammide
100% polyamide
195 g / m²



Art. Q2L00268

Z48 Blu / Blue



Art. Q2L00268

U32 Nero / Black



Art. Q2L00268

C01 Bianco / White





DRY
& CLEAN



Fresh &
Stretch

CARLO POLO UOMO

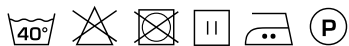
Taglie / Sizes
XS ÷ XXL

Art. 590

00 Bianco / White
000 Nero / Black

Tessuto / Fabric

100% cotone / 100% cotton



Art. 590
00 Bianco / White



Art. 590
000 Nero / Black

BILLY T-SHIRT

Taglie / Sizes
S ÷ 3XL

Art. 592

00 Bianco / White

Tessuto / Fabric

100% cotone / 100% cotton



Art. 592
00 Bianco / White

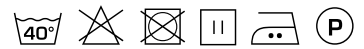
CARLA

POLO DONNA

Taglie / Sizes
S ÷ XL

Art. 602
00 Bianco / White
000 Nero / Black

Tessuto / Fabric
100% cotone
100% cotton



Art. 602
00 Bianco / White

Art. 602
000 Nero / Black

VALERIO

Dettagli / Details

- Abbottonatura nascosta con automatici
- Taschino sul petto
- 1 tasca
- 2 spacchetti dietro

- Concealed buttoning with press studs
- Breast pocket
- 1 pocket
- 2 rear vents

Taglie / Sizes

S ÷ 4XL Slim Fit

Art. 21P02K250

073 Beige / Beige

019 Grigio chiaro / Light grey

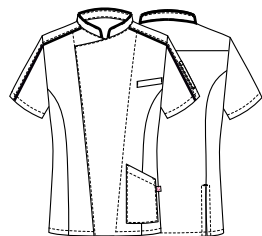
000 Nero / Black

Tessuto / Fabric

65% poliestere 35% cotone

65% polyester 35% cotton

115 g / m²



Art. 21P02K250

073 Beige / Beige



Art. 21P02K250

019 Grigio chiaro / Light grey



Art. 21P02K250

000 Nero / Black





Art. 21P02K250
019 Grigio chiaro / Light grey

TANIA

Dettagli / Details

- Abbottonatura nascosta con automatici
- Taschino sul petto
- 1 tasca
- 2 spacchetti dietro

- Concealed buttoning with press studs
- Breast pocket
- 1 pocket
- 2 rear vents

Taglie / Sizes

XS ÷ 4XL Slim Fit

Art. 21P02K249

073 Beige / Beige

019 Grigio chiaro / Light grey

000 Nero / Black

Tessuto / Fabric

65% poliestere 35% cotone

65% polyester 35% cotton

115 g / m²



Art. 21P02K249

073 Beige / Beige



Art. 21P02K249

019 Grigio chiaro / Light grey



Art. 21P02K249

000 Nero / Black





Art. 21P02K249
019 Grigio chiaro / Light grey

SION

Dettagli / Details

- Abbottonatura nascosta con automatici
- 2 tasche

- Concealed buttoning with press studs
- 2 pockets

Taglie / Sizes

XS ÷ 4XL Slim Fit

Art. 14P02K458

00 Bianco / White

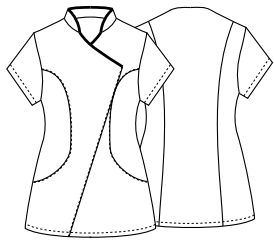
000 Nero / Black

Tessuto / Fabric

65% poliestere 35% cotone

65% polyester 35% cotton

140 g / m²



Art. 14P02K458

000 Nero / Black



Art. 14P02K458

00 Bianco / White



Art. Q2K00230
C01 Bianco / White

ELEA

Dettagli / Details

- Abbottonatura a vista con automatici
- 2 tasche
- Rete nei fianchetti dietro
- Visible buttoning with press studs
- 2 pockets
- Network fabric on the back side

Taglie / Sizes

XS ÷ 3XL Slim Fit

Art. Q2K00230

C01 Bianco / White

Art. Q2K00231

U32 Nero / Black

Tessuto / Fabric

65% poliestere 35% cotone
65% polyester 35% cotton
140 g / m²



Art. Q2K00231
U32 Nero / Black

ILARIA

Dettagli / Details

- Chiusura regolabile con laccetto
- Spacchetti sulle maniche
- Ampia tasca centrale
- 2 spacchetti laterali

- Adjustable fastening with string
- Vents on sleeves
- Wide central pocket
- 2 side vents

Taglie / Sizes

XS ÷ 3XL Regular Fit

Art. Q2K00258

U32 Nero / Black

Art. Q2K00257

C01 Bianco / White

Tessuto / Fabric

65% poliestere 35% cotone
65% polyester 35% cotton
140 g / m²



Art. Q2K00257

C01 Bianco / White

Art. Q2K00258

U32 Nero / Black

PINES

Dettagli / Details

- Chiusura con zip rovesciata
- 2 tasche

- Inverted zip fastening
- 2 pockets

Taglie / Sizes

XS ÷ 3XL Slim Fit

Art. Q2K00255

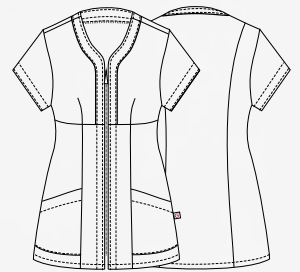
C01 Bianco / White

Art. Q2K00256

U32 Nero / Black

Tessuto / Fabric

65% poliestere 35% cotone
65% polyester 35% cotton
140 g / m²



Art. Q2K00256

U32 Nero / Black

Art. Q2K00255
C01 Bianco / White

SARA

Dettagli / Details

- Abbottonatura nascosta con automatici
- 2 tasche

- Concealed buttoning with press studs
- 2 pockets

Taglie / Sizes

XS ÷ 3XL Slim Fit

Art. Q2K00236

C01 Bianco / White

Art. Q2K00237

U32 Nero / Black

Tessuto / Fabric

65% poliestere 35% cotone
65% polyester 35% cotton
140 g / m²



Art. Q2K00271

C08 Azzurro chiaro / Light blue
M19 Verde acqua / Acqua green
C04 Salmone / Salmon

Tessuto / Fabric

70% poliestere 30% cotone
70% polyester 30% cotton
132 g / m²



Art. Q2K00237
U32 Nero / Black



Art. Q2K00236
C01 Bianco / *White*



Art. Q2K00237
U32 Nero / *Black*



Art. Q2K00271
C08 Azzurro chiaro / *Light blue*



Art. Q2K00271
M19 Verde acqua / *Acqua green*



Art. Q2K00271
C04 Salmone / *Salmon*

PICASSO

Dettagli / Details

- Allacciatura collo regolabile con fibbia
- 4 taschini portapenne
- 2 grandi tasche
- Inserti in alcantara
- Tela impermeabile

- Adjustable halter with buckle
- 4 pen pockets
- 2 big pockets
- Alcantara inserts
- Waterproof canvas

Taglie / Sizes

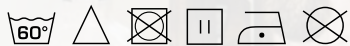
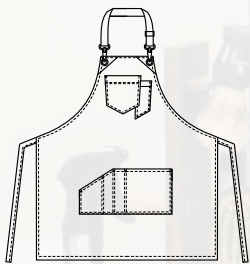
Taglia unica / One size

Art. 19P01H081

000 Nero / Black

Tessuto / Fabric

100% poliestere
100% polyester
215 g / m²



Art. 19P01H081
000 Nero / Black

Diego - Mr. Oldern Barbieria Moderna, Osimo (An)

SERENA

Dettagli / Details

- Allacciatura collo regolabile con automatici
- 1 grande tasca
- 2 taschini portapenne
- Coperto dietro
- Tela impermeabile

- Adjustable halter with press studs
- 1 big pocket
- 2 pen pockets
- Covered backside
- Waterproof canvas

Taglie / Sizes

Taglia unica / One size

Art. 23P02H337

000 Nero / Black

Tessuto / Fabric

100% poliestere
100% polyester
215 g / m²



Art. 23P02H337
000 Nero / Black

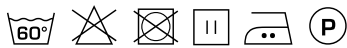
COMFORT



Art. 21P01P241
000 Nero / Black



Art. 21P02P262
00 Bianco / White



Art. 21P01P241
000 Nero / Black



REBECCA

Dettagli / Details

- Fascione con elastico sul retro
- Bottone 4 fori
- 2 tasche

- *Elasticated waistband on the back*
- *4-hole buttons*
- *2 pockets*

Taglie / Sizes

XS ÷ 3XL Slim Fit

Art. 21P02P262

00 Bianco / White

Tessuto / Fabric

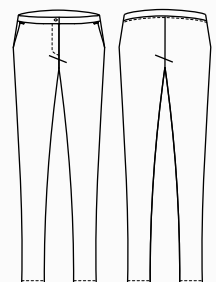
62% cotone 35% poliestere 3% elasthan
62% cotton 35% polyester 3% elastane
180 g / m²

Art. 21P01P241

000 Nero / Black

Tessuto / Fabric

70% poliestere 25% viscosa 5% elasthan
70% polyester 25% viscose 5% elastane
200 g / m²





Art. 20P02P112
00 Bianco / White



Art. 20P02P112
000 Nero / Black

IRIDE

Dettagli / Details

- Passanti cintura
- Bottone a chiodo
- Chiusura zip
- 2 tasche
- 2 tasche sul retro

- Belt loops
- Stud button
- Zip fly
- 2 pockets
- 2 rear pockets

Taglie / Sizes

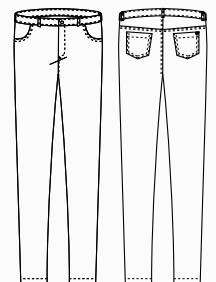
XS ÷ 3XL Slim Fit

Art. 20P02P112

00 Bianco / White
000 Nero / Black

Tessuto / Fabric

70% cotone 28% poliestere 2% elastan
70% cotton 28% polyester 2% elastane
210 g / m²



COMFORT

Art. 20P02P112
00 Bianco / White



Art. 17P01P903
000 Nero / Black



Art. 20P02P210
000 Nero / Black

LAYLA

Dettagli / Details

- Passanti cintura - Bottone 4 fori
- Chiusura zip - 2 tasche
- Fondo stretto

- Belt loops - 4 hole button
- Zip fly - 2 pockets
- Slim leg

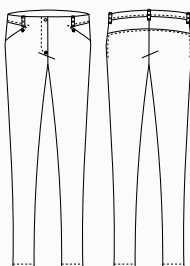
Taglie / Sizes

XS ÷ 3XL Slim Fit

Art. 17P01P903
000 Nero / Black

Tessuto / Fabric

95% poliestere 5% elasthan
95% polyester 5% elastane
220 g / m²



LEXIE

Dettagli / Details

- Leggings

- Leggings

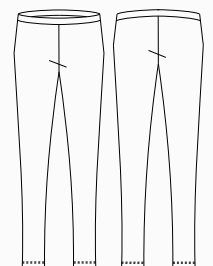
Taglie / Sizes

I - II - III - IV Slim Fit

Art. 20P02P210
000 Nero / Black

Tessuto / Fabric

60% viscosa 35% nylon 5% elasthan
60% viscose 35% nylon 5% elastane
250 g / m²





Art. Q2P00240
C01 Bianco / White



Art. Q2P00241
U32 Nero / Black



CAMERON

Dettagli / Details

- Elastico e coulisse in vita
- 2 tasche - 2 tasche sul retro

- *Elasticated waistband with drawstring*
- *2 pockets - 2 rear pockets*

Taglie / Sizes

XS ÷ 3XL Slim Fit

Art. Q2P00240

C01 Bianco / White

Tessuto / Fabric

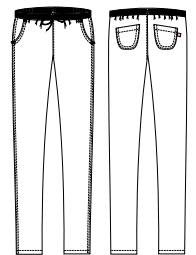
100% cotone
100% cotton
185 g / m²

Art. Q2P00241

U32 Nero / Black

Tessuto / Fabric

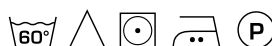
65% poliestere 35% cotone
65% polyester 35% cotton
200 g / m²



Art. Q3P00283
C01 Bianco / White



Art. Q3P00283
U32 Nero / Black



CLEOPATRA

Dettagli / Details

- Elastico e coulisse in vita
- 2 tasche - 1 tasca sul retro

- *Elasticated waistband with drawstring*
- *2 pockets - 1 rear pocket*

Taglie / Sizes

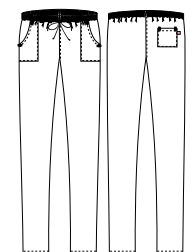
XS ÷ 3XL Slim Fit

Art. Q3P00283

C01 Bianco / White
U32 Nero / Black

Tessuto / Fabric

65% poliestere 35% cotone
65% polyester 35% cotton
140 g / m²



DARKO

Dettagli / Details

- Fascione con elastico sul retro
- Passanti cintura - Bottone chiodo
- Chiusura zip - 2 tasche
- 1 tasca sulla gamba - 2 tasche sul retro

- *Elasticated waistband on the back*
- *Belt loops - Stud button*
- *Zip fly - 2 pockets*
- *1 leg pocket - 2 rear pockets*

Taglie / Sizes

S ÷ 4XL Slim Fit

Art. 21P08P179

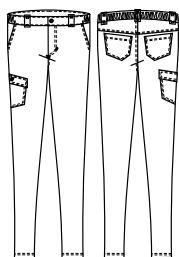
00 Bianco / White

Art. 20P08P179

000 Nero / Black

Tessuto / Fabric

62% cotone 35% poliestere 3% elasthan
62% cotton 35% polyester 3% elastane
180 g / m²



COMFORT

Art. 21P08P179

00 Bianco / White



COMFORT

Art. 20P08P179

000 Nero / Black



LOGAN

Dettagli / Details

- Elastico e coulisse
- 2 tasche
- 2 tasche sul retro

- *Elasticated waistband with drawstring*
- *2 pockets*
- *2 rear pockets*

Taglie / Sizes

XS ÷ 4XL Slim Fit

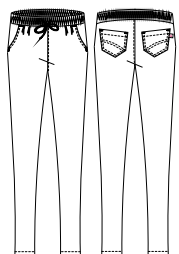
Art. 21P03P240

00 Bianco / White

000 Nero / Black

Tessuto / Fabric

62% cotone 35% poliestere 3% elasthan
62% cotton 35% polyester 3% elastane
180 g / m²



COMFORT

Art. 21P03P240

00 Bianco / White



COMFORT

Art. 21P03P240

000 Nero / Black





Art. 20P08P186
000 Nero / Black



Art. 19P02P1532
322 Marrone / Brown

BRUCE

Dettagli / Details

- Elastico e coulisse in vita
- 2 tasche
- Rete alllover

- *Elasticated waistband with drawstring*
- *2 pockets*
- *Network fabric alllover*

Taglie / Sizes

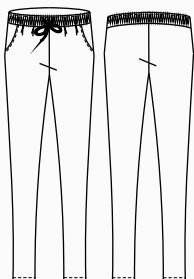
XS ÷ 4XL Slim Fit

Art. 20P08P186

000 Nero / Black

Tessuto / Fabric

100% poliestere
100% polyester
160 g / m²



ATENE

Dettagli / Details

- Elastico e coulisse in vita
- 2 tasche
- 1 tasca sul retro

- *Elasticated waistband with drawstring*
- *2 pockets*
- *1 rear pocket*

Taglie / Sizes

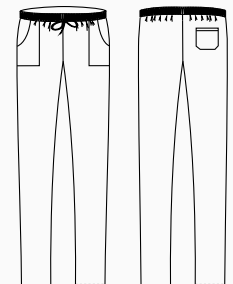
XS ÷ 3XL Regular Fit

Art. 19P02P1532

322 Marrone / Brown

Tessuto / Fabric

70% poliestere 30% cotone
70% polyester 30% cotton
132 g / m²



health & wellness

Pantaloni
Pants

NOAH

Dettagli / Details

- Elastico e coulisse in vita
- 2 tasche
- 1 tasca sul retro

- *Elasticated waistband with drawstring*
- *2 pockets*
- *1 rear pocket*

Taglie / Sizes

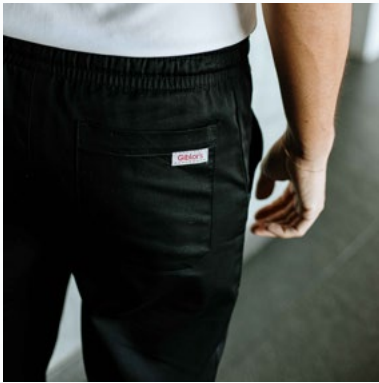
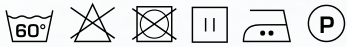
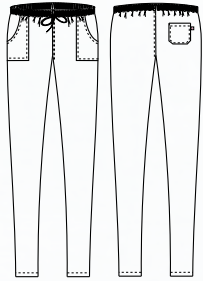
S ÷ 4XL Slim Fit

Art. 20P08P185

000 Nero / Black

Tessuto / Fabric

62% cotone 35% poliestere 3% elasthan
62% cotton 35% polyester 3% elastane
180 g / m²



COMFORT



Art. 20P08P185
000 Nero / Black



Art. 23P02P256
J322 Jeans marrone / *Brown jeans*



Art. 21P02P256
J004 Jeans blu / *Blue jeans*

SAUL

Dettagli / *Details*

- Elastico e coulisse in vita
- 2 tasche
- 1 tasca sul retro

- *Elasticated waistband with drawstring*
- *2 pockets*
- *1 rear pocket*

Taglie / *Sizes*

XS ÷ 4XL Slim Fit

Art. 23P02P256

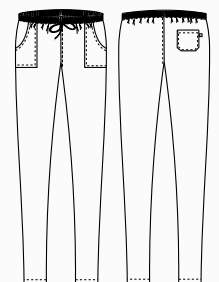
J322 Jeans marrone / *Brown jeans*

Art. 21P02P256

J004 Jeans blu / *Blue jeans*

Tessuto / *Fabric*

70% viscosa 27% poliestere 3% elasthan
70% viscose 27% polyester 3% elastane
200 g / m²





Art. 123
00 Bianco / White



Art. 125/N
000 Nero / Black

ALAN

Dettagli / Details

- Elastico e coulisse in vita
- 2 tasche
- 1 tasca sul retro

- Elasticated waistband with drawstring
- 2 pockets
- 1 rear pocket

Taglie / Sizes

XS ÷ 5XL Slim Fit

Art. 123

00 Bianco / White

Tessuto / Fabric

100% cotone
100% cotton
185 g / m²

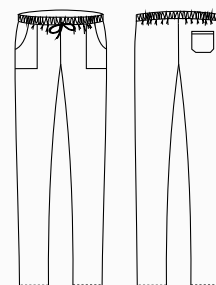


Art. 125/N

000 Nero / Black

Tessuto / Fabric

65% poliestere 35% cotone
65% polyester 35% cotton
200 g / m²





Art. 15P08P654
00 Bianco / White



Art. 15P08P654
000 Nero / Black

ENOCH

Dettagli / Details

- Elastico in vita tergisudore
- Passanti cintura
- Chiusura zip
- 2 tasche
- 2 tasche sul retro
- Inserto in rete traspirante

- Elasticated sweatband
- Belt loops
- Zip fly
- 2 pockets
- 2 rear pockets
- Network fabric panel

Taglie / Sizes

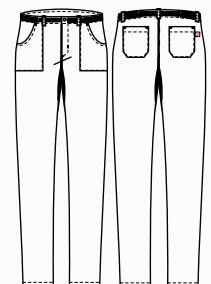
XS ÷ 4XL Slim Fit

Art. 15P08P654

00 Bianco / White
000 Nero / Black

Tessuto / Fabric

97% cotone 3% elastan
97% cotton 3% elastane
185 g / m²



TESSUTO ESCLUSIVO CHE COMBINA LA MICROFIBRA CON IL FINISSAGGIO CLEAN FINISH
EXCLUSIVE FABRIC THAT COMBINES THE MICROFIBRE WITH THE CLEAN FINISH TREATMENT

I capi **DRY&CLEAN** sono realizzati in microfibra, con speciale trattamento **CLEAN FINISH**, privo di fluoro, PFOA, PFOS, PFHXA, APEO, la migliore soluzione in termini di ambiente e sicurezza.

DRY&CLEAN garments are made of Microfibre with the special **CLEAN FINISH** treatment, free of fluorine, PFOA, PFOS, PFHXA and APEO – the best solution in terms of environment and safety.

Idrorepellente, migliore repellenza ad altri liquidi

Traspirante e leggero, solo 86 gr per un'asciugatura rapida

Colori brillanti, che non sbiadiscono

Resistente alle abrasioni ed agli strappi

Morbido, piacevole da indossare



Waterproof, better repellence to other liquids



Breathable and light (only 86 g) for a quick drying



Brilliant colors that do not fade



Resistant to scraping and tearing



Soft and comfortable

DRY&CLEAN è la nuova proposta Giblor's che unisce la microfibra con il finissaggio **CLEAN FINISH**. Il tessuto è leggero, solo 86 gr, dalla superficie liscia, garantisce un'asciugatura rapida e un effetto impeccabile. Grazie alla morbida mano pesca della microfibra, i capi risultano piacevoli da indossare anche a contatto diretto con la pelle, assicurando il massimo comfort durante la giornata lavorativa.

Il finissaggio **CLEAN FINISH**, invece, assicura l'idrorepellenza dei capi e una maggiore repellenza agli altri liquidi. L'efficacia di questo finissaggio, che non utilizza sostanze nocive per l'ambiente e la salute, rende i capi resistenti alle macchie e ai segni del tempo. Anche i colori brillanti rimangono inalterati nel tempo, senza perdere la loro intensità.

Sono poi la traspirabilità del tessuto e la sua resistenza ai lavaggi che fanno di questo nuovo tessuto Giblor's la soluzione ideale in termini di qualità e affidabilità.

Con questa nuova soluzione Giblor's ribadisce il proprio impegno verso l'innovazione e la tutela della salute dei propri clienti e della natura, arricchendo la collezione di abbigliamento professionale con capi di abbigliamento che coniugano comfort, durabilità e design di qualità superiore.

DRY&CLEAN is the new Giblor's proposal that combines microfibre with the **CLEAN FINISH** treatment. The fabric is light, only 86 g, and with a smooth surface, it guarantees quick drying and an impeccable effect. Thanks to the soft touch of the microfibre, the garments are pleasant to wear and they drape on the body perfectly, ensuring maximum comfort during the working day.

The **CLEAN FINISH** treatment, moreover, ensures the waterproof features of the garments and greater repellence to other liquids, such as oils and greasy solutions. The effectiveness of this finishing, which does not use substances harmful to the environment and health, makes the garments resistant to stains and the signs of aging. Even the bright colours remain unchanged over time, without losing their intensity.

Furthermore, it is the breathability of the fabric and its resistance to washing that make this new Giblor's fabric the ideal solution in terms of quality and reliability. With this new solution, Giblor's reiterates its commitment to innovation and the protection of the health of its customers and nature, enriching the professional clothing collection with garments that combines comfort, durability and superior quality design.



TESSUTO ESCLUSIVO CHE COMBINA LE FIBRE DEL SORONA® CON IL FINISSAGGIO CLEAN FINISH
EXCLUSIVE FABRIC THAT COMBINES THE SORONA® FIBRES WITH THE CLEAN FINISH TREATMENT

I capi **GREEN&CLEAN** sono realizzati in Sorona®, con speciale trattamento **CLEAN FINISH**, privo di fluoro, PFOA, PFOS, PFHXA, APEO, la migliore soluzione in termini di ambiente e sicurezza.

GREEN&CLEAN garments are made of Sorona®, with special CLEAN FINISH treatment, free of fluorine, PFOA, PFOS, PFHXA, APEO, the best solution in terms of environment and safety.

Idrorepellente, migliore repellenza ad altri liquidi

Composti per il 37% da ingredienti di origine vegetale

Colori brillanti, che non sbiadiscono

Resistente alle abrasioni ed agli strappi

Morbidi, traspiranti ed elastici, senza spandex



Waterproof, better repellence to other liquids



Made up of 37% plant-based ingredients



Brilliant colors that do not fade



Resistant to scraping and tearing



Soft, breathable and elastic, no spandex

Il nuovo tessuto Gíblor's **GREEN&CLEAN** rappresenta l'eccellenza per chi cerca prestazioni ecologiche e di altissimo livello. Grazie alla combinazione delle fibre Sorona® con il finissaggio **CLEAN FINISH**, entrambi realizzati con componenti di origine vegetale, l'impatto sull'ambiente viene ridotto al minimo, conferendo ai capi resistenza e durata massime.

Sorona® è una fibra ad alte prestazioni eco-sostenibile, ottenuta utilizzando un processo biologico, composta in parte da ingredienti vegetali rinnovabili, che presenta proprietà morbide, flessibili e antimacchia che ne fanno un materiale estremamente confortevole. Ciò che rende Sorona® ancora più sorprendente è che, diversamente da altre fibre contenenti spandex, essa è in grado di garantire eccezionali proprietà elastiche e di recupero anche dopo ripetuti stiramenti e lavaggi. La sua capacità di offrire morbidezza e volume, unita alla rapida asciugatura, garantisce la longevità dei capi realizzati con Sorona®, le cui performance sono ulteriormente arricchite dallo speciale trattamento **CLEAN FINISH**: questo finissaggio infatti assicura proprietà idrorepellenti e di maggiore repellenza agli altri liquidi, permettendo quindi una facile pulizia, oltre che un'alta resistenza all'usura. Il tessuto rimane traspirante e leggero ed è perfetto per ogni occasione, mantenendo al tempo stesso la vivacità dei colori, che rimangono brillanti nel tempo.

Antimacchia ed eco-sostenibili, i capi **GREEN&CLEAN** sono prodotti di fascia alta, molto versatili e dalle prestazioni superiori, ideali per qualsiasi tipo di ambiente professionale.

The new Gíblor's **GREEN&CLEAN** fabric represents excellence for those who look for ecological high-quality performance. Thanks to the combination of Sorona® fibre with **CLEAN FINISH** treatment, both made up of plant-based ingredients, the environmental impact is minimised, lending maximum durability to the garments.

Sorona® is an ecological high-performance fibre - made through a bio-process and partly made of plant-based renewable ingredients - that features a soft touch, together with stretch and stain-resistant properties, that make it an extremely comfortable fabric. What makes Sorona® even more surprising is the ability to ensure exceptional stretch features, differently from other fibres with spandex, even after repeated ironing and washings. Sorona® lends softness and volume to fabrics, dries quickly and creates long-lasting garments, which are enhanced in performance through the special **CLEAN FINISH** treatment. This finishing ensures waterproof features and a better repellence to other liquids, allowing easy cleaning, together with a high wear resistance. The fabric remains light and breathable, perfect for every occasion, and preserves colour brightness over time.

Stain-resistant and eco-friendly, **GREEN&CLEAN** garments are high end products, versatile, with higher performance and ideal for any type of professional environment.



G-TECHPRO

TESSUTO ESCLUSIVO CON FINISSAGGIO AL GRAFENE EXCLUSIVE FABRIC WITH GRAPHENE FINISHING

G-TECH PRO è un nuovo tessuto esclusivo frutto della continua innovazione che **Giblor's** promuove con cura e precisione. Combina infatti le fibre del Sorona®, dagli ingredienti vegetali, morbide, naturalmente elastiche e resistenti nel tempo, con il finissaggio al **grafene**. Questo trattamento dona ai capi proprietà uniche e performanti come l'alta traspirabilità e un'ottima anti-staticità, rendendoli freschi al tatto e facendoli scivolare sul corpo perfettamente. Il massimo comfort per ogni contesto lavorativo. Il **grafene** unisce più caratteristiche tecniche in un'unica sostanza: rispetto a componenti più tradizionali, permette di ridurre le fasi di lavorazione del tessuto e il relativo impatto sull'ambiente.

G-TECH PRO is the new exclusive fabric, result of the continuous innovation that **Giblor's** fosters with care and precision. It combines the Sorona® fibres of plant-based ingredients – which are also soft, naturally elastic and long-lasting – with **graphene** finishing. This treatment gives garments unique high-performance features such as high moisture management and excellent electrical conductivity, making them perfectly drape on the body and fresh to touch. The utmost comfort for every work place. **Graphene** mixes many technical features in one single material: compared to traditional elements, it allows to reduce the fabric production phases and the related environmental footprint.

FRESCO AL TATTO

Il tessuto a base di grafene conduce efficacemente il calore lontano dal corpo, mantenendo fresco chi lo indossa.



FRESH TOUCH

The graphene-based fabric effectively conducts heat away from the body, keeping you fresh while wearing it.

ANTIBATTERICO E ANTIODORE

Gli angoli taglienti atomicamente sottili del grafene distruggono i batteri al contatto ed eliminano anche gli odori.



ANTIBACTERIAL AND ANTI-ODOUR

The atomic, thin and sharp angles of graphene kill the bacteria on contact and eliminate the odour as well.

ANTIVIRALE E ANTIMICOTICO

La struttura molecolare del grafene aiuta ad uccidere i virus e a fermare la crescita fungina al contatto.



ANTIVIRAL AND ANTIMYCOTIC

The graphene molecular structure helps to kill viruses and to stop the fungal growth on contact.

ANTISTATICO

La conducibilità elettrica del grafene dissipa le cariche elettrostatiche sul tessuto per migliorare la caduta.



ANTISTATIC

Graphene electrical conductivity dissipates the electrostatic charge on fabrics, in order to improve their contact to the body.

PROTEZIONE SOLARE UV

Fornisce protezione contro i dannosi raggi UV (UPF) ed è adatto per applicazioni di abbigliamento sportivo.



UV RAYS PROTECTION

It provides protection against the damaging UV rays (UPF) and it is suitable for sportswear.

CONTROLLO DELL'UMIDITÀ

Il grafene nel tessuto aiuta ad eliminare il sudore dal corpo, mantenendo chi lo indossa fresco ed asciutto.



MOISTURE MANAGEMENT

The graphene in the fabric helps to remove sweat from the body, keeping you fresh and dry.

Composta per il 37% da ingredienti vegetali, la fibra **Sorona®** aiuta a ridurre il nostro impatto sull'ambiente creando capi confortevoli e duraturi.

La struttura a spirale del polimero **Sorona®** crea performance uniche. Le sue fibre forniscono morbidezza, elasticità meccanica e recupero eccezionali in qualsiasi ambiente, senza l'utilizzo dello spandex.

Il polimero **Sorona®** è prodotto con **BIO-PDO**, elemento costitutivo che trasforma un processo chimico in un processo eco-efficiente.

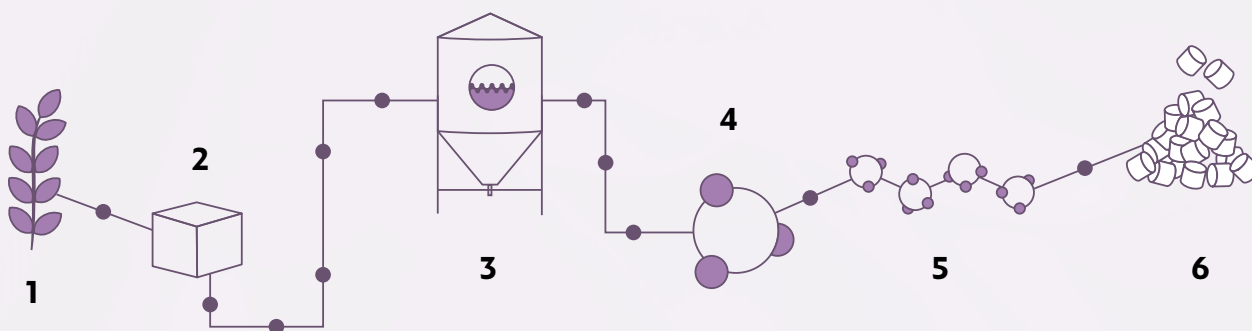
*Made up of 37% plant-based ingredients, **Sorona®** fibres help reduce our environmental impact creating comfortable, long-lasting garments.*

*The kinked structure of the **Sorona®** polymer allows unique performances. Its fibres provide exceptional softness, mechanical stretch and recovery in any environment, without using spandex.*

*The **Sorona®** polymer is made with **BIO-PDO**, a building block that turns a chemical process into an eco-efficient one.*

DALLA COLTURA ALLA FIBRA

FROM CROP TO FIBRE



1. Il processo inizia dalla raccolta delle colture vegetali.
2. Lo zucchero, o glucosio, viene estratto dalle colture.
3. Microrganismi sono aggiunti al glucosio per iniziare il processo di fermentazione (simile a quello della produzione dell'alcol).
4. La fermentazione sostituisce la sintesi chimica, producendo la PDO (1,3-Propanediolo) in modo naturale.
5. Il TPA (acido tereftalico) viene aggiunto al Bio-PDO, creando un legame molecolare.
6. Il risultato è Sorona®: un polimero rivoluzionario ad alte prestazioni il cui impatto positivo è sentito da filatori, produttori, designer e consumatori di tutto il mondo.

1. The process begins by harvesting crops.
2. Sugar, or glucose, is extracted from the crops.
3. Microorganisms are added to the glucose to begin a fermentation process (similar to the production of alcohol).
4. Fermentation replaces chemical synthesis, producing PDO (1,3-Propanediol) in a natural way.
5. TPA (terephthalic acid) is added to the Bio-PDO, creating a molecular bond.
6. The result is Sorona®: a revolutionary, high-performance polymer whose positive impact is felt by yarn spinners, manufacturers, designers, and consumers across the globe.





DALLA FORESTA ALLA PRODUZIONE

Conosciute per il loro comfort naturale e per il processo di produzione rispettoso per l'ambiente, le fibre **TENCEL™** Lyocell offrono qualità, performance e versatilità. Proprietà fisiche uniche gli conferiscono alta resistenza, eccellente gestione dell'umidità e delicatezza sulla pelle.



PRODUZIONE SOSTENIBILE

Le fibre **TENCEL™** Lyocell si sono guadagnate la loro reputazione grazie al processo di produzione a ciclo chiuso rispettoso per l'ambiente, che trasforma la polpa del legno in fibra di cellulosa con alta efficienza delle risorse e un basso impatto ambientale.

La speciale fibra, di origine botanica viene estratta da legno proveniente da piantagioni forestali sostenibili, utilizzando un solvente riciclato quasi al 100%.

Grazie ai microscopici canali tra le singole fibre, **TENCEL™** assorbe fino al 50% di umidità in più rispetto al cotone, riducendo drasticamente la formazione di batteri. Lasciando la pelle piacevolmente asciutta e mantenendo il suo naturale equilibrio, questa fibra evita lo sviluppo di irritazioni.

I tessuti contenenti la fibra **TENCEL™**, sono caratterizzati da un'altissima stabilità dimensionale, si dimostrano **eccezionalmente forti e resistenti all'usura**, e sono adatti ai lavaggi industriali. Grazie all'insieme di queste eccellenti caratteristiche, **TENCEL™** può essere considerata la fibra del futuro.

FROM THE FOREST TO PRODUCTION

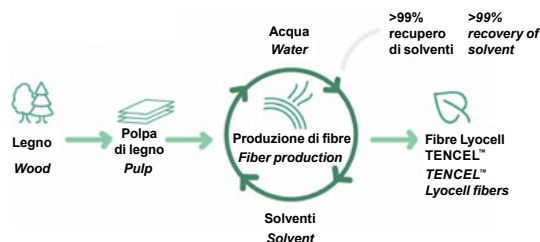
Known for their natural comfort and environmentally friendly production process, the **TENCEL™** Lyocell fibers offer quality, performance and versatility. Unique physical properties give it high strength, excellent moisture management and delicacy on the skin.

SUSTAINABLE PRODUCTION

TENCEL™ Lyocell fibers have gained a commendable reputation for their environmentally responsible closed loop production process, which transforms wood pulp into cellulosic fibers with high resource efficiency and low ecological impact. This special fiber, of botanic origin, is extracted from sustainable forests, using an almost 100% recycled solvent.

Thanks to the microscopic channels between the individual fibers, **TENCEL™** absorbs up to 50% more of moisture than cotton, reducing dramatically the growth of bacteria. Leaving the skin pleasantly dry and keeping its natural balance, this fiber prevents skin irritation. **TENCEL™** fibers are characterized by a very high dimensional stability, they prove to be **exceptionally strong and resistant to wear**, and are suitable for industrial washing. Thanks to all these characteristics, **TENCEL™** can be considered the fiber of the future.

TENCEL™ Lyocell fibers Processo di produzione / production process





Le fibre in **TENCEL™** Lyocell supportano le proprietà di regolazione della temperatura corporea attraverso la gestione dell'umidità.

***TENCEL™** Lyocell fibers support body temperature, regulating properties through their moisture management.*

Attraverso la gestione dell'umidità, le fibre di **TENCEL™** Lyocell assorbono l'umidità in modo efficiente: di conseguenza, le fibre di **TENCEL™** Lyocell forniscono un ambiente meno favorevole alla crescita batterica, offrendo migliori qualità igieniche.

*Through moisture management, **TENCEL™** Lyocell fibers absorb moisture efficiently: consequently, **TENCEL™** Lyocell fibers provide a less favorable environment for bacterial growth, offering better hygienic qualities.*



Le fibre in **TENCEL™** Lyocell supportano le proprietà di regolazione della temperatura corporea attraverso la gestione dell'umidità. Assorbimento e rilascio di umidità, contribuiscono alla traspirabilità del tessuto che supporta la regolazione termica naturale del corpo.

***TENCEL™** Lyocell fibers support body temperature, regulating properties through their moisture management. Absorption and release of moisture, contribute to fabric breathability that supports natural thermal regulation of the body.*

Le fibre di **TENCEL™** Lyocell sono naturalmente morbide al tatto, offrono un comfort duraturo e mostrano una superficie liscia, donando ai tessuti una sensazione morbida e garantendo comfort alle pelli sensibili.

***TENCEL™** Lyocell fibers are naturally soft to the touch, offer long-lasting comfort and exhibit a smooth surface area, giving fabrics a soft feel and ensuring comfort for sensitive skin.*



Le fibre di **TENCEL™** Lyocell sono resistenti e godono di una lunga durata grazie alla loro maggiore resistenza tra le fibre di cellulosa.

***TENCEL™** Lyocell fibers are versatile and distinguished by their high tenacity prole among cellulose fibers.*

Tutte le fibre standard di **TENCEL™** Lyocell sono certificate come biodegradabili e compostabili in condizioni industriali, domestiche, del suolo e marine, quindi possono tornare completamente alla natura.

*Derived from nature, all **TENCEL™** standard Lyocell fiber types have been certified as biodegradable and compostable under industrial, home, soil and marine conditions, thus they can fully revert back to nature.*



www.tencel.com

LUXSATIN

STIRO FACILE / EASY CARE INDANTHRENE

È un tessuto luminoso e colorato. Il punto di forza del **LUXSATIN** è l'armatura in satin, che conferisce al tessuto una mano liscia e setosa e ne valorizza i colori, che risultano **estremamente luminosi e incredibilmente brillanti**.

*LUXSATIN is a bright and colorful fabric. Its strength is the satin armor, that gives the fabric a soft and smooth hand and also enhance the colours, that result **extremely bright and incredibly shiny**.*

Grazie a queste caratteristiche Giblor's ha potuto sviluppare una collezione che presenta una **vastissima gamma colori** e offre al cliente la possibilità di coordinare un gran numero di prodotti.

*Thanks to this characteristics Giblor's could develop a collection that presents a **wide range of colours** and offers to the client the chance to coordinate a lot of products.*

Inoltre i 180 grammi di peso regalano al tessuto una consistenza molto morbida, che resta inalterata anche dopo numerosi lavaggi, garantendo capi sempre impeccabili ed un **effetto "appena stirato"** sempre molto apprezzato dal cliente finale.

*Furthermore, the 180 gr. of weight give to the fabric a really soft texture, that remains unchanged even after several washings, by ensuring garments to be always flawless and with a **"just ironed" effect** that is always greatly appreciated from the client.*

Realizzato in misto cotone, il **LUXSATIN** ha una grande resistenza alle trazioni e sopporta senza stress temperature elevate e candeggio.

*Made up of cotton-poly blend, **LUXSATIN** has a great tensile strength and withstands high temperatures and bleaching.*





Frutto della continua ricerca e della grande maestria del team dell'ufficio stile **Giblor's**, i nuovi capi **Fresh & Stretch**, realizzati abbinando i nostri tessuti più performanti al tessuto in rete, o completamente **Fresh & Stretch**, rappresentano una svolta in termini di traspirabilità, comfort e design.

Chi trascorre molte ore in movimento indossando una divisa, sa bene quanto sia importante lasciare la pelle a contatto con l'aria, senza rinunciare alla protezione del tessuto.

Da questa esigenza nasce l'idea di creare dei capi che abbiano una sempre maggiore componente di tessuto in rete, passando dai piccoli inserti utilizzati finora in posizioni strategiche ad intere porzioni della divisa, come la totalità della parte posteriore o addirittura l'intero capo.

Un'idea non semplice da tradurre in realtà, perché è essenziale che il comfort e la vestibilità mantengano un livello di eccellenza.

Questo significa tagli studiati al millimetro e cuciture rifinite con precisione, design perfetto e un fit fluido per ogni singola tipologia di divisa.

Nei nuovi capi **Fresh & Stretch** troverete tutto questo, in puro stile **Giblor's**.

*The result of the continuous research and great skill of the **Giblor's** style office team, the new garments **Fresh & Stretch**, made by combining our best performing fabrics with mesh fabric, or completely **Fresh & Stretch**, represent a turning point in terms of comfort, breathability and design. Anyone who spends many hours on the move wearing a uniform knows how important it is to leave the skin in contact with the air, without sacrificing the protection of the fabric.*

From this need, the idea of creating garments that have an ever greater component of mesh fabric arises, passing from the small inserts used so far in strategic positions to entire portions of the uniform, such as the entire back or even the entire garment.

*An idea that is not easy to translate into reality, because it is essential that comfort and wearability maintain a level of excellence. This means cuts studied to the millimeter and stitching finished with precision, perfect design and a fluid fit for every single type of uniform. In the new **Fresh & Stretch** garments you will find all this, in pure **Giblor's** style.*





Lavaggio ad acqua / Water washing

La vaschetta è il simbolo grafico usato per le informazioni relative al lavaggio in acqua.
The basin is the symbol used for information relating to water washing.

 <p>Lavaggio delicato Gentle wash</p>	 <p>Lavaggio 30° / 40° / 60° / 95°. Wash 30° / 40° / 60° / 95°.</p>	 <p>Lavaggio a mano con temperatura massima di 40°. Il capo non deve essere strizzato. The garment must be hand-washed, the temperature must not exceed 40°C. The garment must not be wrung.</p>	 <p>Non lavare. Do not wash.</p>
--	--	---	---



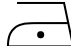


Candeggio / Bleaching

Il triangolo è il simbolo del candeggio al cloro.
The triangle is the chlorine bleaching symbol.

 <p>È permesso l'uso di qualsiasi candeggiante diluito al 3%. It is allowed the use of any bleach diluted to 3%.</p>	 <p>Non candeggiare. Do not bleach.</p>
---	--

Stiratura / Ironing

Il ferro da stiro è il simbolo relativo alle informazioni sulla stiratura. La temperatura ideale per ogni capo è indicata da punti neri riportati sul ferro.
The iron is the symbol used for information relating to ironing. The black dots indicate the suitable temperature.

 <p>Stiro temperatura massima 200° Max ironing temperature 200°</p>	 <p>Stiro temperatura massima 150° Max ironing temperature 150°</p>	 <p>Stiro temperatura massima 110° Max ironing temperature 110°</p>	 <p>Non stirare. Do not iron.</p>	 <p>Non stirare a vapore. Do not steam iron.</p>
--	--	--	--	---

Lavaggio a secco / Dry cleaning

Il cerchio è il simbolo grafico relativo al lavaggio a secco e i segni riportati all'interno indicano il tipo di solvente adatto al tessuto.
The circle is the dry-cleaning symbol and the signs on the inside indicate the suitable solvent-type.

 <p>Lavare a secco con qualsiasi solvente. Dry clean using any solvent.</p>	 <p>Lavaggio delicato a secco con qualsiasi solvente. Gentle dry clean using any solvent.</p>	 <p>Non lavare a secco. Do not dry clean.</p>
--	--	--

Asciugatura / Drying

I simboli dell'asciugatura sono rappresentati da un quadrato.
The drying symbols are represented by a square.

 <p>Asciugare a tamburo a bassa temperatura. Tumble dry low temperature.</p>	 <p>Non asciugare a tamburo. Do not tumble dry.</p>	 <p>Asciugatura verticale senza spremitura. Vertical drying without squeezing.</p>
---	--	---

CONSIGLI TECNICI / TECHNICAL ADVICE

Per una buona durata dei capi sono consigliabili i seguenti accorgimenti.
For a well wearing of the clothes please read the following suggestions.

1	Lavare i capi a rovescio.	<i>Wash the clothes inside out.</i>
2	Lavare i capi in acqua tiepida per almeno due volte prima di procedere con modifiche sartoriali.	<i>Wash the clothes in lukewarm water at least for two times proceeding with sartorial changes.</i>
3	Non lasciare i capi in ammollo.	<i>Never leave to soak.</i>
4	Non è consigliabile usare prodotti chimici e in caso di necessità usare una modica quantità di candeggina (proporzione massima del 3%) solo su tessuti tinti in filo o color bianco. La ditta Giblor's si esonera da responsabilità per scolorimenti o usure dei tessuti, causati dall'uso improprio di eventuali prodotti chimici.	<i>If necessary, use a little quantity of bleach (maximum proportion of 3%) only for white and yarn dyed fabrics. Giblor's is not responsible for the fading or wear of the fabrics, due to an inappropriate use of chemical product.</i>
5	Per gli stampati non strofinare né spazzolare.	<i>For printed clothes do not rub and do not brush.</i>
6	Il puro cotone prevede un ritiro del 3% massimo.	<i>Pure cotton will have a shrinkage of max 3%.</i>
7	Per lo stiro attenersi alle basse temperature per i tessuti misti e sintetici; per il cotone, invece potranno essere usate temperature più elevate.	<i>How to iron: for the mixed and synthetic clothes use low temperature; for the cotton you can use higher temperature.</i>
8	Mai procedere a smacchiature locali, pena il deterioramento dei tessuti.	<i>In order to avoid the deterioration of the fabrics, don't remove stains locally.</i>
9	I capi muniti di chiusura lampo vanno allacciati completamente prima del lavaggio in lavatrice per evitare che questa si deformi.	<i>Zip up all the clothes before washing them in the washing machine in order to avoid fastening deformation.</i>
10	Non porre mai a contatto la chiusura lampo con fonti di calore.	<i>Never place the zip in contact with heat sources.</i>

Giblor's presenta una selezione di calzature pensate per completare le collezioni per i settori

Chef Style, Ho.re.ca. & services e Health & Wellness,

di cui siamo uno dei principali produttori a livello mondiale.

Comfort e design sono i punti di forza delle calzature proposte in questo catalogo, realizzate nel rispetto di tutte le normative di sicurezza e salute della persona, ed il cui vasto assortimento assicura una perfetta coordinabilità con i capi dell'intera gamma **Giblor's**.

Vi invitiamo a visitare il nostro sito all'indirizzo www.giblors.com o farci visita in uno dei nostri numerosi punti vendita, per visionare l'intera collezione di abbigliamento professionale.

Giblor's distribuisce a titolo esclusivo per l'Italia il marchio **DIAN**, azienda leader nel settore manifatturiero delle calzature da lavoro, con **oltre 30 anni di esperienza** alle spalle.

Grazie ai costanti investimenti in ricerca, **DIAN** ha raggiunto un prodotto di qualità eccellente, con l'obiettivo di offrire praticità, comfort e sicurezza sul posto di lavoro.

Le calzature **DIAN** sono conformi alle norme EN-ISO-20347 : 2012 (e aggiornamento 2022) ed ENISO-20345 : 2011, il che garantisce prodotti di design, qualità ed eccellenza produttiva nel settore calzaturiero.

Giblor's presents a selection of footwear designed to complete the collections for the

Chef Style, Ho.re.ca. & services

and Health & Wellness sectors, of which we are is one of the main producers in the world.

*Comfort and design are the strengths of the footwear proposed in this catalogue, made in compliance with all the safety and health regulations of the person, and whose wide range ensures perfect coordination with the garments of the entire **Giblor's** range.*

We invite you to visit our website at www.giblors.com or visit us at one of our many sales points, to view the entire professional clothing collection.

Giblor's distributes, exclusively for Italy, the **DIAN** brand, a leading company in the manufacturing of work shoes, with **over 30 years of experience** behind it.

*Thanks to the constant investment in research, **DIAN** has achieved an excellent quality product, with the goal of offering convenience, comfort and safety in the workplace.*

***DIAN** footwear complies with the EN-ISO-20347: 2012 (and its 2022 update) and ENISO-20345: 2011 standards, which guarantees products of design, quality and production excellence in the footwear industry.*

Health ²⁰²⁵ & Wellness



**CALZATURE
FOOTWEAR**

Giblor's
italian work/life specialist

DESIGN

In **Giblor's** lo diciamo sempre, sono i dettagli a fare la differenza: selezioniamo gli articoli con grande cura e attenzione per il design, per proporvi calzature che siano una perfetta combinazione tra funzionalità, salute ed estetica. I prodotti che troverete in questo catalogo offrono protezione e sicurezza, senza rinunciare ad un'immagine moderna ed accattivante, studiata per coordinarsi al meglio con le nostre collezioni di abbigliamento professionale.

SALUTE

Le calzature sono uno strumento di lavoro che deve adattarsi ad ogni tipo di esigenza. Nel settore ristorazione come in quello medicale e wellness, il comfort viene prima di tutto, perché sono davvero molte le ore di lavoro trascorse in piedi. Ma le calzature devono assicurare anche massima protezione e salute dei piedi: seguendo i principi biomeccanici, le calzature che **Giblor's** propone in questo catalogo garantiscono una regolazione adeguata e una cura completa del piede, offrendo inoltre la possibilità di incorporare supporti ortopedici specifici dell'utente.

COMFORT

Selezioniamo esclusivamente calzature di alta qualità: le solette sono realizzate con materiali trapuntati e traspiranti, che mantengono la suola del piede asciutto e lasciano evaporare il sudore. Le calzature sono foderate all'interno, si adattano alla morfologia di ogni piede e, grazie ai trattamenti antibatterici a cui vengono sottoposte, prevengono la proliferazione dei microrganismi e dei cattivi odori. La suola è realizzata con materiali morbidi in grado di assorbire gli impatti che si verificano sul tallone quando si cammina, ed è composta da ampie scanalature che facilitano l'evacuazione dei liquidi e evitano di scivolare su qualsiasi superficie, asciutta o bagnata.





DESIGN

As we at **Giblor's** always say, the details make the difference: we select the items with great care and attention to design, to offer you shoes that are a perfect combination of functionality, health and aesthetics. The products that you will find in this catalogue offer protection and security, without giving up a modern and captivating image, designed to best match our professional clothing collections.

HEALTH

Footwear is a work tool that must adapt to every need. In the Ho.Re.Ca. sector as in the Health and Wellness, comfort comes first, because there are many hours of work spent standing up. But footwear must also ensure maximum protection and health of the feet: following the biomechanical principles, the shoes that **Giblor's** offers in this catalogue ensure adequate adjustment and complete care of the foot, also offering the possibility of incorporating user-specific orthopedic supports.

COMFORT

We only select high quality footwear: the insoles are made of quilted and breathable materials, which keep the sole of the foot dry and allow the perspiration to evaporate. The shoes are lined inside, they adapt to the morphology of each foot and, thanks to the antibacterial treatments to which they are subjected, prevent the proliferation of microorganisms and bad smells. The sole is made of soft materials able to absorb the impacts that occur on the heel when walking, and is composed of wide grooves that facilitate the evacuation of liquids and avoid slipping on any surface, dry or wet.

Giblor's
italian worklife specialist



CERTIFICAZIONI / CERTIFICATIONS

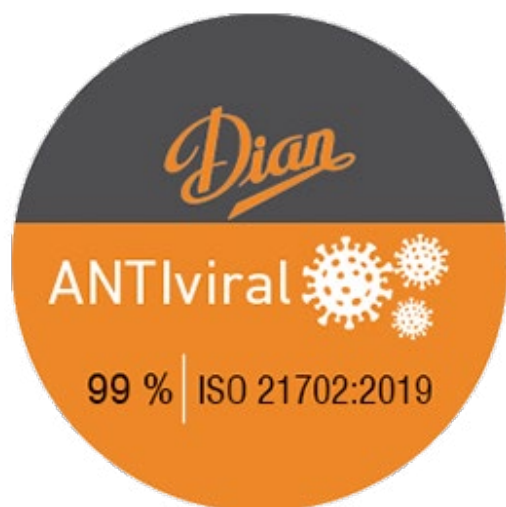


RALLENTA LA PROLIFERAZIONE DEI BATTERI SLOW DOWN THE GROWTH OF BACTERIA



Certifica la quantificazione dell'effetto antibatterico di un articolo secondo ISO 16187. I modelli e/o componenti delle calzature hanno un trattamento antibatterico che inibisce la crescita dei più comuni batteri negli ambienti ospedalieri e alimentari.

Certifies the quantification of the antibacterial effect of an article according to ISO 16187. The models and/or components of footwear have an antibacterial treatment that inhibits the growth of the most common bacteria in hospital and food environments.



RIDUCE L'ATTIVITÀ DEI VIRUS REDUCE VIRUS ACTIVITY



Certifica la riduzione virale secondo ISO: 21702: 2019 per il Corona Virus umano 229E del 99%.

Certifies viral reduction according to ISO: 21702: 2019 for Human Corona-virus 229E by 99%.



CALZATURE PROGETTATE PER LA SALUTE FOOTWEAR DESIGNED FOR HEALTH



Certifica che il controllo delle sostanze soggette a restrizione per le calzature è stato effettuato in conformità con l'Allegato XVII del Regolamento REACH e che non vi contengono sostanze nocive per la salute e per l'ambiente.

It certifies that a control of restricted substances for footwear has been carried out in accordance with Annex XVII of the REACH Regulation and that they do not contain harmful substances to health and the environment.

LEGISLAZIONE VIGENTE

L'attuale normativa e le leggi che regolamentano l'uso dei dispositivi di protezione individuale (D.P.I.) e nel caso delle calzature da lavoro, di protezione ed antinfortunistiche ad uso professionale, derivano in pratica dalle direttive C.E.E. 89/656 e 89/686.

Le norme che regolano i parametri ai quali le calzature debbono rispondere ed i metodi di prova per la loro determinazione sono:

- EN ISO 20345: 2011** Requisiti di base e supplementari per le calzature di sicurezza (puntale resistente a 200 J).
- EN ISO 20347: 2012** Requisiti di base e supplementari per le calzature da lavoro (senza puntale)
- EN ISO 20347: 2022** Requisiti di base e supplementari per le calzature da lavoro (senza puntale)

I requisiti di resistenza allo scivolamento delle calzature di sicurezza o da lavoro sono:

- SRA** Resistenza allo scivolamento su suolo di piastrelle di ceramica con soluzione di Laurilsolfato di sodio (SLS)
- SRB** Resistenza allo scivolamento su suolo di acciaio con glicerolo
- SRC** SRA + SRB (per norma 20347:2012)
- SR** Corrisponde a requisiti SRC nell'aggiornamento in corso della norma in EN ISO 20347:2022

CALZATURE DI SICUREZZA (con puntale resisitente a 200J)

- SB** Tutti i requisiti di base
- S1** Come SB +Zona del tallone chiusa + Caratteristiche antistatiche + Assorbimento di energia nella zona del tallone
- S2** Come S1 + Penetrazione ed assorbimento di acqua

CALZATURE DA LAVORO (senza puntale)

- OB** Tutti i requisiti di base
- O1** Come OB + Zona del tallone chiusa + Caratteristiche antistatiche + Assorbimento di energia nella zona del tallone

La norma prevede l'inserimento e la classificazione di requisiti di protezione aggiuntivi e complementari a quelli base:

- E** Assorbimento di energia nella zona del tallone
- FO** Suola resistente agli idrocarburi
- A** Antistaticità

LEGISLATION

The Standards and Laws regulating the use of the personal protective equipment particularly in case of safety, protective and occupational footwear, are the E.U. directive C.E.E. 89/656 and 89/686.

The standards worked out and produced by the European Committee of Normalisation, C.E.N. regulating the parameters the footwear are:

- EN ISO 20345: 2011** *Specification for safety footwear for professional use (with toecap 200 J)*
- EN ISO 20347: 2012** *Specification for occupational footwear for professional use (without toecap):*
- EN ISO 20347: 2022** *Specification for occupational footwear for professional use (without toecap):*

The legislation, has defined the requirements for slip resistance of safety shoes or occupational footwear:

- SRA** *Slip resistance of ceramic tile floor with a sodium Lauryl sulphate solution (SLS)*
- SRB** *Slip resistance of steel soil with glycerol*
- SRC** *SRA + SRB (in the 20347:2012 standard)*
- SR** *It corresponds to the SRC requirements in the ongoing update of the standard to EN ISO 20347:2022*

SAFETY FOOTWEAR (with toecap 200 J)

- SB** *All basic requirements have to be fulfilled*
- S1** *SB plus closed seat region, antistatic properties, energy absorption on seat region*
- S2** *S1 plus water penetration and water absorption*

OCCUPATIONAL FOOTWEAR (without toecap)

- OB** *All basic requirements have to be fulfilled*
- O1** *OB plus closed seat region, antistatic properties, energy absorption on seat region*

Further, theres is the possibility to apply additional characteristics that have to be indicated by specific symbols as follows:

- E** *Energy absorption of seat region*
- FO** *Resistance to oil and fuel of the sole*
- A** *Antistatic*

LEGENDA DELLE ICONE / LEGEND OF ICONS



Assorbimento energia al tallone
Energy absorption at heel



Super leggera e confortevole
Super light and comfortable



Suola resistente agli oli/acidi
Oil /acid resistant outsole



Tomaia in microfibra
Microfiber upper



Suola antiscivolo
Non-slip sole



Protezione dita contro un urto di 200J
Toe protection with resistance of 200J



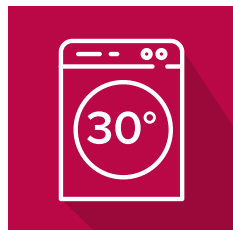
Resistente agli idrocarburi
Hydrocarbon resistant



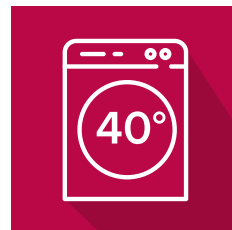
Tomaia resistente all'acqua
Water resistant upper



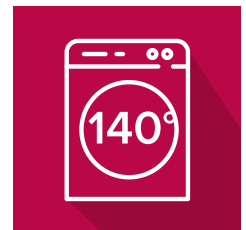
Antistatica
Antistatic



Lavabile a 30°
Washable 30°



Lavabile a 40°
Washable 40°



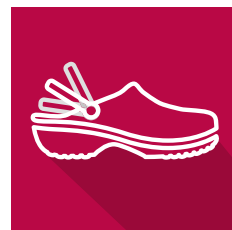
Lavabile a 140°
Washable 140°



Arco della suola con striature
Arch with stria



Suola con rilievi
Ribbed sole



Cinturino mobile
Folding heel strap



Elettrostatico
Electrostatic

ALTEA PLUS

Tomaia / Upper

- Microfibra traspirante
- Breathable microfiber

Suola interna / Interior sole

- Tessuto su schiuma bicomponente
- Fabric on bicomponent foam

Suola / Sole

- **D'LIGHT**® (composto a base di EVA)
- **D'LIGHT**® (EVA based compound)

Art. 5041

Taglie / Sizes

35 ÷ 47



004 Blu / Blue



00 Bianco / White



000 Nero / Black



D'WALK®



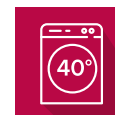
Anti-scivolo / Non-skid

Scarpa tipo sneaker con lacci elasticizzati. Tomaia **D'COVER PLUS**® **OEKO-TEX**® di microfibra tecnica traspirante, foderata internamente in tessuto **D'DRY**® e con collo della caviglia imbottito. Punta arrotondata. Sostegno robusto per il tallone. Sottopiede **D'WALK**® imbottito in tessuto su schiuma bicomponente, che copia la forma del piede. Suola **D'LIGHT**®, ultraleggera e flessibile composta da una struttura in **EVA** con ritorno di energia durante la camminata e grande assorbimento degli urti, insieme a due inserti antiscivolo in **TPU**. Adatto per il lavaggio a macchina fino a 40°.

Certificazione CE / CE Certification
EN-ISO-20347:2022 UE 425/2016

Sneaker with elastic laces. Upper **D'COVER PLUS**® **OEKO-TEX**® of technic microfiber breathable, **D'DRY**® interior lining in textile material and ankle collar both padded. Straight last with rounded toe. Sturdy buttress to support the calcaneus. **D'WALK**® insole padded with textile material on bicomponent foam, which copies the imprint of the foot. **D'LIGHT**® outsole, ultra-light and flexible composed of an **EVA** structure with energy return when walking and great shock absorption together with two non-slip **TPU** plates. Suitable for washing machine up to 40°.

Livello di protezione / Protection level
01+SR



MARSELLA PLUS

Tomaia / Upper

- Microfibra traspirante
- Breathable microfiber

Suola interna / Interior sole

- Tessuto su schiuma bicomponente
- Fabric on bicomponent foam

Suola / Sole

- MAXREACT®
- MAXREACT®

Art. 5044

Taglie / Sizes

35 ÷ 47



004 Blu / Blue



00 Bianco / White



000 Nero / Black



MaxReact®



D'WALK®



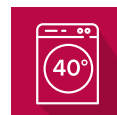
Anti-scivolo / Non-skid

Scarpa con tomaia **D'COVER PLUS® OEKO-TEX®** in microfibra tecnica traspirante, foderata internamente in tessuto **D'DRY®** e con collo del piede imbottito. Punta arrotondata. Sostegno robusto per il tallone. Sottopiede **D'WALK®** imbottito in tessuto su schiuma bicomponente, che copia la forma del piede. Suola **MAXREACT®**, ultraleggera, flessibile, realizzata in materiale polimerico bicomponente, composta da una struttura esterna altamente resistente e antiscivolo, riempita con un morbido cuscinetto interno, per aumentare il comfort durante la camminata. Adatto per il lavaggio a macchina fino a 40°.

Shoe with upper **D'COVER PLUS® OEKO-TEX®** of technic microfiber breathable, **D'DRY®** interior lining in textile material and ankle collar both padded. Straight last with rounded toe. Sturdy buttress to support the calcaneus. **D'WALK®** insole padded with textile material on bicomponent foam, which copies the footprint for the foot. **MAXREACT®** outsole, ultra-light, flexible, made of bicomponent polymeric material, composed for a highly resistant and non-slip external structure, filled with an internal cushion of soft material, to increase comfort when walking. Suitable for washing machine up to 40°.

Certificazione CE / CE Certification
EN-ISO-20347:2022 UE 425/2016

Livello di protezione / Protection level
01+SR+FO



CASUAL

Tomaia / Upper

- Microfibra traspirante
- Breathable microfiber

Suola interna / Interior sole

- Tessuto su schiuma di poliuretano
- Fabric over polyurethane foam

Suola / Sole

- EVA GUMLIGHT®
- EVA GUMLIGHT®

Art. 5030

Taglie / Sizes

35 ÷ 46

Dian



000 Nero / Black



00 Bianco / White



Scarpa tipo sneaker con tomaia in unico pezzo, senza cuciture e traspirante, fodera imbottita in tessuto, collo della caviglia imbottito per evitare sfregamenti. Punta arrotondata. Sostegno robusto per il tallone. Sottopiede in tessuto ammortizzato su schiuma poliuretana termoformata con trattamento antibatterico e carbone attivo. Suola composta a base di **EVA GUMLIGHT®**, ultraleggera, comoda, flessibile e antiscivolo, con scanalature per impedire lo scivolamento. Adatto per il lavaggio a macchina fino a 40°.

*Sneaker type shoe with a one piece upper, seamless, breathable mesh upper, padded fabric lining, cushioned ankle collar to prevent chafing. Straight last with rounded toe. Sturdy buttress to support the calcaneus. Cushioned fabric insole over thermo-shaped polyurethane foam with antibacterial treatment and activated carbon. EVA based compound sole **EVA GUMLIGHT®**, ultra light, comfortable, flexible and nonskid, with wide grooves to prevent slipping. Suitable for machine washing up to 40°.*

Certificazione CE / CE Certification
UNE EN ISO 20347 : 2012

Livello di protezione / Protection level
SRC+01

Anti-scivolo / Non-skid





Art. 5030
00 Bianco / White

CALPE

Tomaia / Upper

- Microfibra traspirante e idrorepellente
- *Breathable microfiber and water repellent*

Suola interna / Interior sole

- Tessuto su schiuma di poliuretano
- *Fabric over polyurethane foam*

Suola / Sole

- **D'LIGHT**® (composto a base di EVA)
- **D'LIGHT**® (EVA based compound)

Art. 5002

Taglie / Sizes
35 ÷ 48

Dian



00 Bianco / White



000 Nero / Black



119 Grigio / Grey



004 Blu / Blue



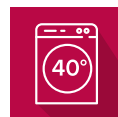
Anti-scivolo / Non-skid

Scarpa tipo Blucher con un pezzo superiore, senza cuciture e con lacci. Tomaia in rete traspirante, fodera imbottita in tessuto, collo della caviglia imbottito per evitare vesciche. Forma dritta con punta arrotondata. Sostegno robusto per il tallone. Sottopiede in tessuto ammortizzato su schiuma poliuretanaica termoformata con trattamento antibatterico e carbone attivo. Suola composta a base di EVA **D'LIGHT**®, ultraleggera, confortevole, flessibile e antiscivolo, con design a ventaglio piatto, bordi a pipa e ampie scanalature per facilitare l'evacuazione dei liquidi. Adatto per il lavaggio a macchina fino a 40°.

*Blucher type shoe with one upper piece, seamless and with laces. Upper breathable mesh, padded fabric lining, cushioned ankle collar to prevent blistering. Straight form with rounded toe. Sturdy buttress to support the heel. Cushioned fabric insole over thermo-shaped polyurethane foam with antibacterial treatment and activated carbon. EVA based compound sole **D'LIGHT**®, ultra light, comfortable, flexible and non-skid, with a flat pad design, piped edges and wide grooves to facilitate evacuation of liquids. Suitable for machine washing up to 40°.*

Certificazione CE / CE Certification
UNE EN ISO 20347 : 2012

Livello di protezione / Protection level
SRC + O1 + FO



MARSELLA

Tomaia / Upper

- Microfibra traspirante
- Breathable microfiber

Suola interna / Interior sole

- Tessuto su schiuma di poliuretano
- Fabric over polyurethane foam

Suola / Sole

- Poliuretano
- Polyurethane

Art. 5018

Taglie / Sizes

34 ÷ 48



000 Nero / Black



00 Bianco / White

Scarpa con tomaia **D'COVER® OEKO-TEX®** ed elevato coefficiente antiscivolo su asciutto e bagnato; scanalature nella suola per facilitare il drenaggio dei liquidi ed evitare di scivolare sui pavimenti bagnati, microfibra traspirante e lavabile a 40 gradi con imbottitura nel tallone per una maggior aderenza durante la camminata o in posizioni di flessione estrema, proteggendo il piede da vesciche, soletta imbottita in poliuretano espanso con trattamento antibatterico. Cucitura di sicurezza tomaia-suola per garantire l'unione delle parti durante i lavaggi a caldo.

Shoe with upper **D'COVER® OEKO-TEX®** and high slip coefficient in dry and wet ribs grooved on the bottom to facilitate drainage of fluids to avoid slipping on wet floors, upper microfiber breathable and washable at 40 degrees with cushioning in the heel to prevent the shoe slipping off during walking or in extreme flexing positions, protecting the foot from blistering, padded insole polyurethane foam antibacterial treatment, security stitched to ensure the union of the shoes parts during a hot wash.



Anti-scivolo / Non-skid

Omologazione / Compliance
UNE EN ISO 20347 : 2012

Livello di protezione / Protection level
SRC + O1 + FO



JAVEA ESTAMPADO

Tomaia / Upper

- Microfibra traspirante
- Breathable microfiber

Suola interna / Interior sole

- Tessuto su schiuma bicomponente
- Fabric on bicomponent foam

Suola / Sole

- MAXREACT®
- MAXREACT®

Art. 5043

Taglie / Sizes
35 ÷ 47



axReact®

D'WALK®



Art. 5043
00 Bianco / White



SUOLA ANTI-SCIVOLO
NON-SKID SOLE

Scarpa con tomaia **D'COVER PLUS® OEKO-TEX®** in microfibra tecnica traspirante, foderata internamente in tessuto **D'DRY®** e con collo del piede imbottito. Punta arrotondata. Sostegno robusto per il tallone. Sottopiede **D'WALK®** imbottito in tessuto su schiuma bicomponente, che copia la forma del piede. Suola **MAXREACT®**, ultraleggera, flessibile, realizzata in materiale polimerico bicomponente, composta da una struttura esterna altamente resistente e antiscivolo, riempita con un morbido cuscinetto interno, per aumentare il comfort durante la camminata. Adatto per il lavaggio a macchina fino a 40°.

Certificazione / Certification
EN-ISO-20347:2022 UE 425/2016

Clog with foldable rear strap. Print upper **D'COVER PLUS® OEKO-TEX®** of technic microfiber breathable, **D'DRY®** interior lining in textile material. Straight last with rounded toe. **D'WALK®** insole padded with textile material on bicomponent foam, which copies the footprint for the foot. **MAXREACT®** outsole, ultra-light, flexible, made of bicomponent polymeric material, composed for a highly resistant and non-slip external structure, filled with an internal cushion of soft material, to increase comfort when walking. Suitable for washing machine up to 40°.

Livello di protezione / Protection level
OB+A+E+SR+FO





Art. 5043
00 Bianco / White

EVA

Materiale / Material

- ULTRALIGHT EVA
- ULTRALIGHT EVA

Art. 544

Taglie / Sizes
35 ÷ 47



SUPER
LIGHT
90 GR.

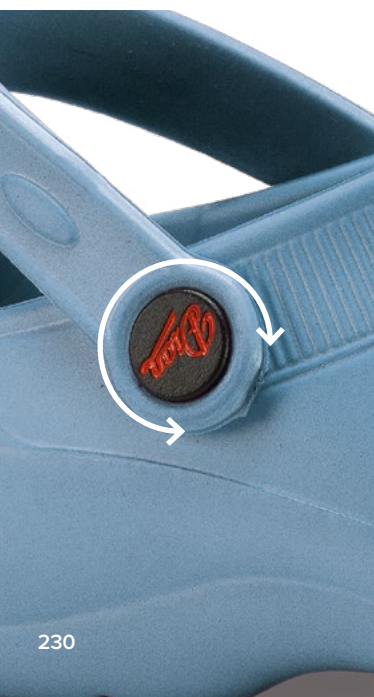


SUPER
LIGHT
90 GR.



Art. 544/N
000 Nero / Black

Art. 544
00 Bianco / White



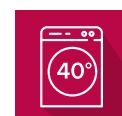
Zoccolo ultraleggero in EVA, privo di lattice, monopezzo, anatomico e antiscivolo. Adatto per il lavaggio a macchina fino a 40°. Cinturino posteriore ripiegabile, forato sui lati per facilitare la traspirazione, la pulizia e per evitare la penetrazione diretta del liquido nello zoccolo. Suola con micropunti che massaggiano per stimolare la circolazione sanguigna. Soletta interna di tessuto su schiuma di lattice con trattamento antibatterico. **ULTRALIGHT**, solo 180 grammi al paio.

*Ultralight EVA clog, latex free, one piece, anatomical and nonskid. Suitable for machine washing up to 40°. Foldable rear strap, drilled in the sides to facilitate perspiration, cleaning and to avoid direct penetration of liquid into the clog. Sole with microdots that massage to stimulate blood circulation. The clog incorporates an insole made of fabric over latex foam with antibacterial treatment. **ULTRALIGHT**, only 180 grams per pair.*

Certificazione / Certification
UNE EN ISO 20347 : 2012

ANTibatterico / ANTibacterial
ISO 16187

Livello di protezione / Protection level
OB-SRC+E



SUPER
LIGHT
90 GR.



Art. 544/V
002 Verde / Green

SUPER
LIGHT
90 GR.



Art. 544/A
118 Azzurro / Light blue

SUPER
LIGHT
90 GR.



Art. 544/L
597 Lilla / Lilac

SUPER
LIGHT
90 GR.



Art. 544/B
004 Blu / Blue

SUPER
LIGHT
90 GR.



Art. 544/B
857 Blu notte / Navy Blue

SUPER
LIGHT
90 GR.



Art. 544/R
011 Rosa / Pink

SUOLA ANTI-SCIVOLO
NON-SKID SOLE



EVA-PLUS

Materiale / Material

- **ULTRALIGHT** EVA
- **ULTRALIGHT** EVA

Art. 544P

Taglie / Sizes

35 ÷ 46



Anti-scivolo / Non-skid



00 Bianco / White



000 Nero / Black

Zoccolo **ULTRALIGHT** in EVA, privo di lattice, monopezzo, anatomico e antiscivolo. Adatto per il lavaggio a macchina fino a 40°. Cinturino posteriore ripiegabile, forato sui lati per facilitare la traspirazione, la pulizia e per evitare la penetrazione diretta del liquido nello zoccolo. Suola con micropunti che massaggiano per stimolare la circolazione sanguigna. Soletta interna di tessuto su schiuma di lattice con trattamento antibatterico.

ULTRALIGHT EVA clog, latex free, one piece, anatomical and nonskid. Suitable for machine washing up to 40°. Foldable rear strap, drilled in the sides to facilitate perspiration, cleaning and to avoid direct penetration of liquid into the clog. Sole with microdots that massage to stimulate blood circulation. The clog incorporates an insole made of fabric over latex foam with antibacterial treatment.

Certificazione / Certification

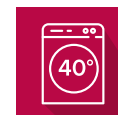
UNE EN ISO 20347 : 2012

Livello di protezione / Protection level

SRC + E + OB

ANTibatterico / ANTibacterial

ISO 16187



EVA-SOFT

Materiale / Material
- **ULTRALIGHT** EVA
- **ULTRALIGHT** EVA

Art. 5036

Taglie / Sizes
35 ÷ 46



Dian

Anti-scivolo / Non-skid



00 Bianco / White



000 Nero / Black

ULTRALIGHT, antibatterica, priva di lattice, monopezzo, anatomica e zoccoli in **EVA** antiscivolo. Lavabile in lavatrice fino a 40°. Cinturino posteriore pieghevole. Forato ai lati per facilitare la traspirazione, la pulizia ed evitare la penetrazione diretta del liquido nello zoccolo. Suola in PU rimovibile con grandi proprietà di recupero di energia quando si cammina, rivestita con tessuto **D'DRY**®.

ULTRALIGHT, antibacterial, latex-free, one piece, anatomical and non-skid **EVA** clogs. Machine washable up to 40°. Foldable rear strap, drilled in the sides to facilitate perspiration, cleaning and to avoid direct penetration of liquid into the clog. Removable PU sole with great energy recovery properties when walking, lined with **D'DRY**® fabric.

Omologazione / Compliance
EN-ISO-20347 (UE) 425/2016

ANTibatterico / ANTibacterial
ISO 16187

Livello di protezione / Protection level
OB + SRC + E



PISA CORREA

Tomaia / Upper

- Microfibra
- Microfiber

Suola interna / Interior sole

- Suola anatomica in microfibra
- Anatomic microfiber sole

Suola / Sole

- Schiuma di poliuretano e TPU
- Polyurethane foam and TPU

Art. 523

Taglie / Sizes

34 ÷ 48



Dian

Anti-scivolo / Non-skid



00 Bianco / White



004 Blu / Blue



Zoccolo con cinturino altalena in microfibra con imbottitura perforata sul collo del piede per evitare vesciche, montato su una forma dritta con punta arrotondata. Soletta anatomica foderata in microfibra tecnica con barra metatarsale. Suola in poliuretano, a doppia densità antiscivolo, bicomponente poliuretano e TPU combinati per aumentare il coefficiente antiscivolo dello slittamento.

Certificazione / Certification

UNE EN ISO 20347 : 2012

Clog with swing heel strap made of microfiber with perforated padding on the instep to prevent blistering, mounted on straight shape with rounded toe. Anatomic microfiber technique lined with metatarsal bar.

Polyurethane sole wedge-shaped, dual density slip-resistant, double component polyurethane and TPU combined to increase the non slip efficiency of the clog slip.

Livello di protezione / Protection level

SRA + E + OB



CIABATTA DONNA

Tomaia / Upper

- Pelle accoppiata con poliuretano
- *Laether Paired with polyurethane*

Suola Interna / Interior sole

- Pelle / Leather

Suola / Sole

- Poliuretano
- *Polyurethane*

Art. 473

Taglie / Sizes

35 ÷ 41

CIABATTA UOMO

Tomaia / Upper

- Pelle accoppiata con poliuretano
- *Laether Paired with polyurethane*

Suola Interna / Interior sole

- Pelle / Leather

Suola / Sole

- Poliuretano
- *Polyurethane*

Art. 474

Taglie / Sizes

40 ÷ 47



00 Bianco / White

Art. 473



00 Bianco / White

Art. 474

Zoccolo in pelle traforato con imbottitura sul collo del piede per impedire la chiusura, montato su una punta tonda dritta. Sottopiede anatomico.

Perforated leather clog with padding on the instep to prevent closing, mounted on a straight round toe. Anatomical insole.

Giblor's Shops

Grazie alla decennale esperienza e conoscenza del retail, **Giblor's** è l'unica azienda del settore abbigliamento professionale ad aver sviluppato e realizzato un progetto di negozi in franchising e corner promozionali. Il layout espositivo dei negozi monomarca **Giblor's** massimizza l'impatto visivo dei prodotti, che sono organizzati in maniera funzionale per facilitare l'acquisto da parte del cliente.

Giblor's offre un know-how consolidato e un'ampia selezione di materiale P.o.p., che spazia dal layout di progetto ai supporti display, fino agli accessori funzionali alla vendita. Questi strumenti sono frutto dell'esperienza maturata anche nel negozio proprietario di Carpi, recentemente ampliato di oltre 200 mq per ospitare l'abbigliamento da lavoro Rossini, completando così l'offerta e consolidando la competenza nell'ambito del workwear.

Per maggiori informazioni, scrivici a info@giblors.com o contatta il tuo referente di zona.

*Thanks to its experience and knowledge of the retail, **Giblor's** is the only company of the work wear industry who has developed and achieved a project of franchising stores and promotional corners. The exhibition layout of our one brand stores optimizes the visual impact of the products, that are organized in a functioning way in order to facilitate customer's purchase.*

***Giblor's** offers extensive expertise and a wide range of P.o.P. materials, from project layouts to display supports and sales-focused accessories. These tools draw on the experience gained, including at the company-owned store in Carpi, recently expanded by over 200 square meters to feature Rossini workwear. This addition enriches the product range and reinforces the company's leadership in the workwear sector.*

For more information, write to info@giblors.com or contact your local sales representative.



Area distributori
Distributors area

Se sei un **DISTRIBUTORE Giblor's**, inquadra il QR Code per collegarti all'**AREA DISTRIBUTORI** del nostro sito. Effettuando l'accesso, potrai visualizzare le **immagini** e i **video dei nostri prodotti** e scaricare le relative **schede tecniche**. Inoltre, potrai **inserire autonomamente i tuoi ordini**, oltre che vedere le **disponibilità in tempo reale**, lo **stato di avanzamento** e i **tempi di consegna**. Infine, potrai scaricare le tue **conferme d'ordine** e visualizzare i dati di spedizione. Se non sei ancora in possesso delle tue credenziali per accedere, puoi contattare il tuo commerciale di zona o scrivere una mail a info@giblors.com

*If you are a **Giblor's DISTRIBUTOR**, scan the QR Code in order to connect to the **DISTRIBUTORS AREA** of our website. By logging in, you will be able to view **images** and **videos of our products** and download the related **technical sheets**. Furthermore, you will be able to **enter your orders independently**, as well as check product availability, order progress and delivery times in real time. Finally, you can download your **order confirmations** and view shipping data. If you don't have your login credentials yet, you can contact your local sales representative or write to info@giblors.com*



SHOPPER

Art. B5

BORSA PORTA ABITI

Art. 1599
Nero / Black

Misure / Dimensions
Aperta / Open 52x94 cm



GRUCCIA HANGER

Art. G007
Trasparente / Transparent

BUSTA TNT PORTA GIACCA

Dettagli / Details
- Con Zip
- With zip

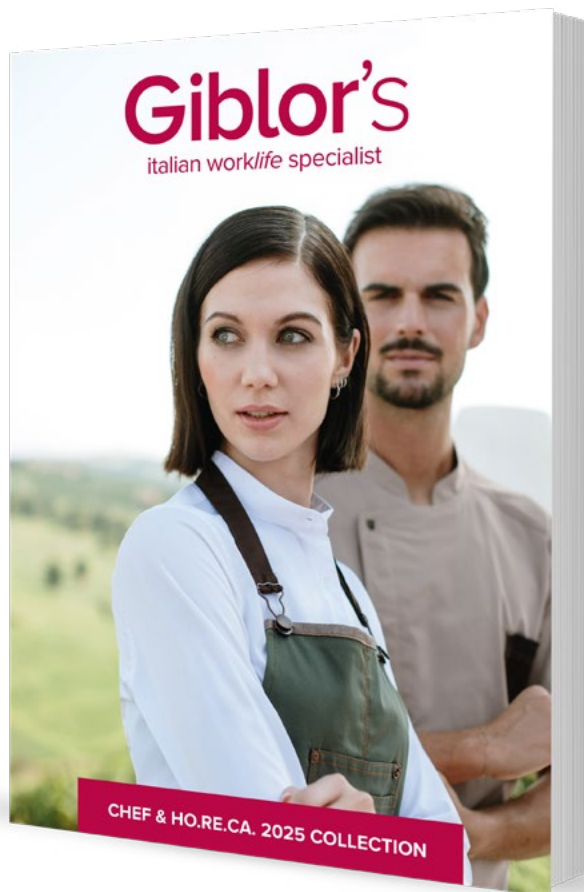
Art. A010
Grigio / Grey

Misure / Dimensions
30x34 cm

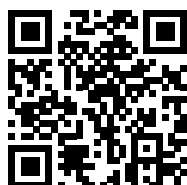


- A** **AFRODITE** pag. 150
ALAN pag. 57 - 74 - 75 - 88 - 100 - 101 - 202
ALBA pag. 144 - 145
ALBERTO pag. 46 - 47
ALESSIA pag. 18 - 19
ALICE pag. 68 - 69
ALINA pag. 156 - 157 - 164 - 169
ALLEGRA pag. 133 - 167
ALTEA PLUS pag. 222
AMANDA pag. 52 - 53
ANITA pag. 89 - 112 - 113
ATENA pag. 151
ATENE pag. 199
- B** **BANDANA URANO** pag. 102 - 104 - 106 - 107
BANDANA MERCURIO pag. 103 - 105
BELEN pag. 118 - 119 - 120
BILLY pag. 178
BRUCE pag. 199
- C** **CALPE** pag. 226
CAMERON pag. 197
CAMILLO pag. 12
CARLA pag. 179
CARLO pag. 178
CARMEN pag. 130
CASUAL pag. 224 - 225
CHLOE pag. 153
CHRIS pag. 98 - 99
CIABATTA UOMO pag. 235
CIABATTA DONNA pag. 235
CLEOPATRA pag. 197
CONNOR pag. 152
- D** **DARKO** pag. 198
DAVIDE pag. 86 - 87 - 88
- E** **EDOARDO** pag. 17
ELEA pag. 136 - 137 - 185
ELIA pag. 37
EMILY pag. 170
ENOCH pag. 203
ERIKA pag. 158 - 159
EROS pag. 160 - 161
ETHAN pag. 13
EVA pag. 230 - 231
EVA PLUS pag. 232
EVA SOFT pag. 233
- F** **FLAVIO** pag. 80 - 81 - 82
FRANCO pag. 72 - 73
FRENCY pag. 172
- G** **GABRIELE** pag. 60 - 61
GAIA pag. 126
GARY pag. 66 - 67
GIACOMO pag. 20 - 21
GIADA M/C pag. 34 - 35
GIADA M/L pag. 30 - 31
GINEVRA pag. 17
GIULIA pag. 36
GIULIANA pag. 26 - 27
GIULIANO pag. 28 - 29
GRACE pag. 129
GRETA pag. 94 - 95 - 96 - 97 - 109
- I** **ILARIA** pag. 186
IRIDE pag. 194 - 195
ISOTTA pag. 15

- J** JACKIE pag. 40 - 41
JANETA pag. 12
JASON pag. 64 - 65
JAVEA ESTAMPADO pag. 228 - 229
JEFF pag. 174 - 175
- L** LAPO pag. 154 - 155 - 165 - 168
LAYLA pag. 196
LEONARDO pag. 142 - 143
LEXIE pag. 196
LIA pag. 92 - 93
LIBECCIO pag. 140 - 141
LOGAN pag. 198
LONDON pag. 138 - 139
LOUIS pag. 128
LUCA pag. 90 - 91
- M** MARGHERITA pag. 44 - 45
MARSELLA pag. 227
MARSELLA PLUS pag. 223
MARCO pag. 38
MARTA pag. 22
MARZIA pag. 23
MANTELLA ZOE pag. 134
MATTIA pag. 149
MAURIZIO pag. 131
MIKE pag. 14
MILENA pag. 70 - 71
MILLY pag. 14
MIRIAM pag. 39
- N** NADIA pag. 132
NICOLE pag. 148
NINA pag. 16
- NOAH pag. 200
- P** PAOLA pag. 122 - 123 - 166 - 173
PICASSO pag. 190
PIERO pag. 62 - 63 - 135
PINES pag. 187
PISA CORREA pag. 234
PITAGORA pag. 76 - 77
- R** REBECCA pag. 89 - 192 - 193
REMY pag. 171
ROCCO pag. 19
RODI pag. 56 - 57
ROGER pag. 127 - 173
RUBEN pag. 108 - 110 - 111 - 121
RUGGERO M/L pag. 54 - 55
- S** SARA pag. 188 - 189
SAUL pag. 201
SERENA pag. 191
SILVANO M/L pag. 32 - 33
SIMONA pag. 13
SIRIA pag. 20 - 21
SONIA pag. 83 - 84 - 85
SION pag. 184
SUSAN pag. 176 - 177
- T** TRISTANO pag. 15
TATI pag. 48 - 49
TANIA pag. 50 - 51 - 182 - 183
TAYLOR pag. 162 - 163
- V** VALERIO pag. 180 - 181
VENERE pag. 114 - 115



SCOPRI LE COLLEZIONI / VIEW COLLECTIONS



[GIBLORS.COM](https://giblor.com)

**CHEF STYLE
HO.RE.CA. & SERVICE**



[ROSSINI1969.IT](https://rossini1969.it)

**ABBIGLIAMENTO DA LAVORO
E DPI ROSSINI
ROSSINI WORKWEAR AND PPE**

Credits:

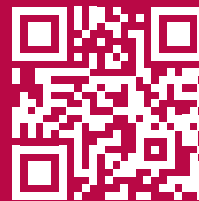
Un ringraziamento speciale per l'ospitalità e la cordialità:

Resort Opera02 di Castelvetro (Mo)
opera02.it

La rappresentazione grafica dei prodotti ha scopo illustrativo e potrebbe differire dalla realtà per motivi legati al supporto di stampa.
All graphic representations of products are for illustration purpose and they can vary from reality due to reasons related to the printing support.

All rights reserved. Giblor's® is a registered trademark. Giblor's® maintain exclusive property rights for the contents of this catalogue, and is protected under copyright law. You may not modify, publish, transmit, sell, copy or create extracts or distribute any part of the contents for commercial purposes.

Giblor's S.r.l.
www.giblors.com - commerciale@giblors.com
J00083



GIBLORS.COM

Giblor's
italian work*life* specialist

